

# Des solutions parfaites pour

*axes d'avances rapides  
moteurs de broches  
têtes de fraisage  
tourelles porte-outils  
changeurs d'outils automatiques  
convoyeurs de copeaux*



## Composants pour machines-outils

- *Limiteurs de couple de sécurité*
- *Servoaccouplements*
- *Accouplements pour grande vitesse*
- *Freins*

[www.mayr.fr](http://www.mayr.fr)

IMG.002.V01.F

**mayr**<sup>®</sup>

France

## Notre compétence garantit votre succès

Plus de 100 ans d'expérience en matière de conception, de développement et de fabrication de limiteurs de couple de sécurité, de servoaccouplements et de freins de sécurité, pour des applications les plus diverses, ont fait de **mayr**<sup>®</sup> le leader mondial des techniques d'entraînements. Les fabricants de machines du monde entier font confiance à la fiabilité de nos éléments de transmission de haute qualité. Notre gestion de la qualité est certifiée DIN ISO 9001.

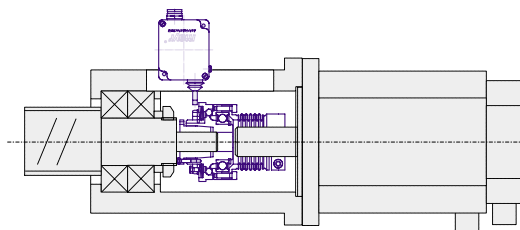
### Limiteurs de couple de sécurité



Pour transmission directe

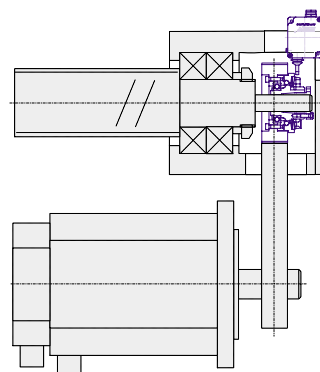
#### EAS<sup>®</sup>-compact<sup>®</sup>/EAS<sup>®</sup>-NC

- Plage de couples de 0,65 – 2.400 Nm
- Transmission du couple sans jeu pendant toute la durée de vie
- Un modèle permettant de soutenir la charge est disponible pour un montage en position inclinée et verticale



Pour transmission par courroie

*Protection des axes d'avances contre les dommages des collisions.*



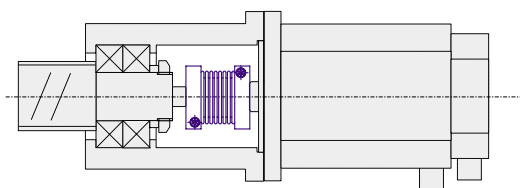
### Accouplements pour commandes d'avances



#### smartflex<sup>®</sup>

- Plage de couples 16 – 200 Nm
- Accouplement à soufflet métallique sans jeu

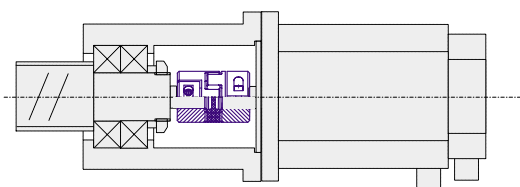
*Le servoaccouplement idéal.*



#### ROBA<sup>®</sup>-ES

- Plage de couples 7 – 600 Nm
- Accouplement d'arbre élastique sans jeu

*L'accouplement idéal pour amortir les vibrations.*



## Freins



### ROBA®-alphastop®

- Frein de sécurité robuste et d'un coût avantageux
- intégré à l'accouplement smartflex®
- pour Fanuc alpha 12, 22 + 30
- autres tailles sur demande

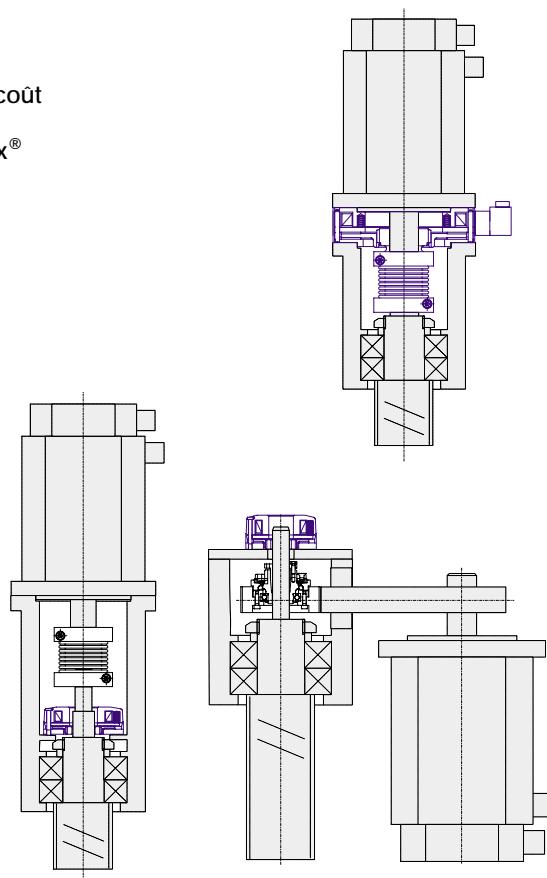
*Montage simple sur transmission directe.*



### ROBA-stop®-M

- Plage de couples 2 – 800 Nm
- Frein de sécurité robuste et d'un coût avantageux

*Idéal pour transmission directe ou à courroie.*



## Accouplements pour moteurs de broches



### ROBA®-ES-AP

- Plage de couples 4 – 1.310 Nm
- Accouplement élastique sans jeu avec une qualité d'équilibrage élevée

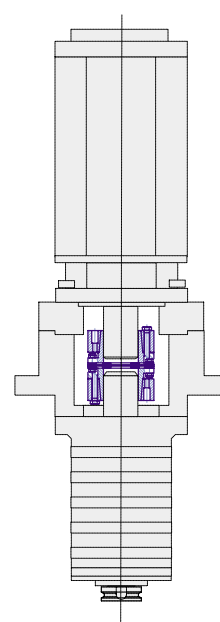
*Pour un fonctionnement en douceur des moteurs de broches.*



### ROBA®-DS

- Plage de couples 60 – 14.000 Nm
- Accouplement à paquets de lamelles sans jeu avec une qualité d'équilibrage élevée.

*Convient aux moteurs de broches jusqu'à 20.000 tr/min.*

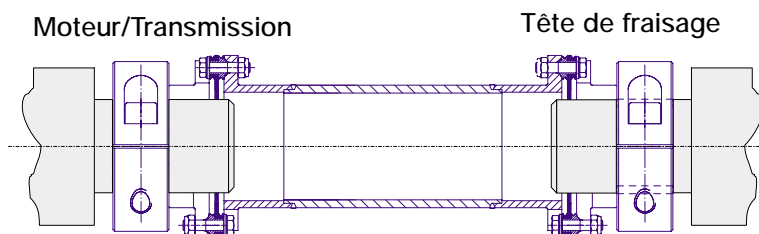


## Accouplements pour têtes de fraisage

### ROBA<sup>®</sup>-DS

- Plage de couples 160 – 1.600 Nm
- Accouplement à paquets de lamelles sans jeu avec une qualité d'équilibrage élevée
- Ecart d'arbres jusqu'à 6 m

*Idéal pour grand écart  
entre le moteur  
et la tête de fraisage.*

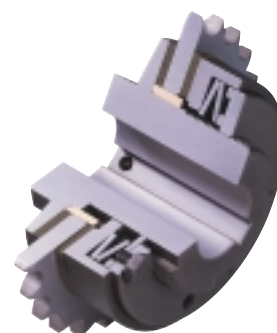


## Convoyeurs de copeaux

### Limiteur de couple à friction ROBA<sup>®</sup>

- Plage de couples 2 – 50.000 Nm
- Limiteur de couple à friction simple et robuste

*Pour protéger les  
convoyeurs de copeaux  
contre tout  
endommagement.*



## Changeurs d'outils automatiques

### OPTI torque

- Plage de couples 3 – 650 Nm
- Limiteur de couple à billes à coût avantageux

*Pour protéger les  
changeurs d'outils  
automatiques contre  
tout endommagement.*



## Représentation mondiale

Notre maison mère en Allemagne, nos filiales en France, Suisse, Italie, Angleterre et Etats-Unis et nos 20 autres représentants sur les cinq continents vous garantissent, ainsi qu'à vos clients, une présence locale et un service sur place rapide.