

Perfekte Lösungen für

*Lebensmittelindustrie
Chemische Industrie
Umwelttechnik
Verfahrenstechnik*



Korrosionsgeschützte Sicherheitskupplungen

- *abgedichtete spielfreie Sicherheitskupplungen*
- *rostfreie Sicherheitskupplungen*
- *Gehäusekupplungen*

www.mayr.de

IMG.401.V01.D

mayr[®]

Ihr zuverlässiger Partner

Mechanische Sicherheitskupplungen sind das einzig zuverlässige Mittel, um die Produktivität und Wirtschaftlichkeit von Maschinen und Anlagen zu maximieren. Diese Kupplungen vermeiden Schäden bei Betriebsstörungen und Kollisionen und damit auch teure Stillstandzeiten und Reparaturen. In der Lebensmittelindustrie, der chemischen Industrie und der Verfahrenstechnik herrschen oft Umgebungsbedingungen vor, die nur Sicherheitskupplungen mit hochwertigem Korrosionsschutz über längere Zeit schadlos überstehen. Standard-Sicherheitskupplungen sind in aller Regel nicht geeignet für solche Einsatzbereiche, bei denen Nässe, Reinigungsflüssigkeiten oder aggressive Medien zu den tagtäglichen Umgebungsbedingungen zählen. mayr® Antriebstechnik bietet zwei grundsätzlich verschiedene Varianten von Kupplungen, die optimal auf solche Einsatzfelder abgestimmt sind. Sie haben die Wahl zwischen abgedichteten Sicherheitskupplungen oder Ausführungen aus rostfreien Materialien – in der Regel aus rostfreiem Edelstahl.

EAS®-compact abgedichtet

komplett rostfrei mit Abdichtung

- kein Eindringen von Reinigungsflüssigkeiten oder anderen Medien, kein Austritt von Fett
- komplett geschlossen durch rostfreie Abdichtung
- Synchronfunktion
- automatische Wiedereinrastung
- mechanische Trennung von An- und Abtrieb bei Überlast
- exakte Drehmomentbegrenzung durch hohe Ausrast- und Wiederholgenauigkeit
- dauerhaft spielfreie Drehmomentübertragung
- geringes Massenträgheitsmoment durch kompakte Konstruktion
- lange Lebensdauer durch gehärtete Funktionsteile
- Einsatz von Schmiermittel mit Zulassung für Lebensmittelindustrie



EAS®-compact mit Abdeckhaube

für niedrige Drehzahlen

- automatische Wiedereinrastung
- mechanische Trennung von An- und Abtrieb bei Überlast
- exakte Drehmomentbegrenzung durch hohe Ausrast- und Wiederholgenauigkeit
- dauerhaft spielfreie Drehmomentübertragung
- geeignet für Drehzahlen bis 500 Umdrehungen pro Minute
- einfache Montage der Abdichtung ohne zusätzliche Befestigungsteile
- kostengünstige Abdichtung aus Kunststoff
- geringes Massenträgheitsmoment durch kompakte Konstruktion
- lange Lebensdauer durch gehärtete Funktionsteile



**komplett aus
rostfreiem Edelstahl**

**EAS[®]-compact
rostfrei**

**Für Ihren Serienbedarf
fertigen wir die EAS[®]-compact
in rostfreier Ausführung**

- baugleich mit EAS[®]-compact Standard
- Synchronfunktion
- automatische Wiedereinrastung
- mechanische Trennung von An- und Abtrieb bei Überlast
- exakte Drehmomentbegrenzung durch hohe Ausrast- und Wiederholgenauigkeit
- dauerhaft spielfreie Drehmomentübertragung
- geringes Massenträgheitsmoment durch kompakte Konstruktion
- einfache Drehmomenteinstellung
- lange Lebensdauer durch gehärtete Funktionsteile
- Einsatz von Schmiermittel mit Zulassung für Lebensmittelindustrie

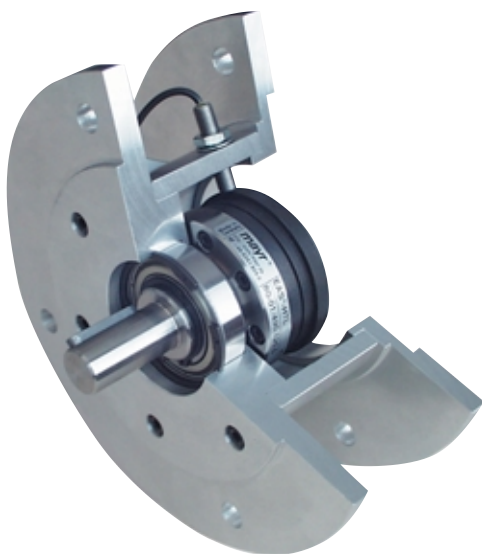


¹⁾ Tellerfeder mit hochwertigem Korrosionsschutz.

mayr[®] bietet spielfreie Sicherheitskupplungen in rostfreier Ausführung und mit verschiedenen Abdichtvarianten. Die abgedichteten Ausführungen sind nicht nur gegen Korrosion geschützt, sondern auch gegen Eindringen von Schmutz und Nässe sowie gegen Auswaschen von Schmiermitteln. Ein Vorteil, der vor allem in sensiblen Bereichen der Lebensmittelindustrie gefordert und geschätzt wird.

**integriert in
IEC- und
NEMA-Gehäuse**

**EAS[®]-HTL
Gehäusekupplung**



- EAS[®]-compact in dichtem Gehäuse mit IEC-beziehungsweise NEMA-Flanschen
- integrierter Endschalter zur Abschaltung bei Überlast
- kostengünstige, geschlossene Einheit
- einfache Montage durch genormte Anschlussmaße und kurze Bauweise
- funktionsicher und zuverlässig durch Schutz gegen mechanische Beschädigung, Korrosion, Eindringen von Schmutz und Auswaschen von Fett

BÜROS IN DEUTSCHLAND

Stammhaus
Eichenstraße 1
D-87665 Mauerstetten
Tel.: 0 83 41/8 04-0
Fax: 0 83 41/80 44 21
<http://www.mayr.de>
eMail: info@mayr.de

Außenbüro
Baden-Württemberg
Mittlere Holdergasse 5
71672 Marbach
Tel.: 0 71 44/1 80 34+35
Fax: 0 71 44/1 53 20

Außenbüro
Bayern
Eichenstraße 1
87665 Mauerstetten
Tel.: 0 83 41/80 41 04
Fax: 0 83 41/80 44 23

Außenbüro
Chemnitz
Martin Schlabing
Bornaer Straße 205
09114 Chemnitz
Tel.: 03 71/4 74 18 96
Fax: 03 71/4 74 18 95

Außenbüro
Franken
Jochen Held
Unterer Markt 9
91217 Hersbruck
Tel.: 0 91 51/81 48 64
Fax: 0 91 51/81 62 45

Außenbüro
Hagen
Im Langenstück 6
58093 Hagen
Tel.: 0 23 31/78 03 0
Fax: 0 23 31/78 03 25

Außenbüro
Halle/Westfalen
Jochen Heuveltop
Postanschrift:
Im Langenstück 6
58093 Hagen
Tel.: 0 5201/735823
Fax: 05201/735825

Außenbüro
Nord
Bernd Massmann
Schiefer Brink 8
32699 Extertal
Tel.: 0 57 54/9 20 77
Fax: 0 57 54/9 20 78

Außenbüro
Rhein-Main
Wolfgang Rattay
Jägerstraße 4
64739 Höchst
Tel.: 0 61 63/48 88
Fax: 0 61 63/46 47

Osterholz-
Antriebstechnik GmbH
H.-Günter Osterholz
Mühlenfeld 2
32278 Kirchlengern
Tel.: 0 52 23/7 58 46
Fax: 0 52 23/7 37 77



NIEDERLASSUNGEN

USA
Mayr Corporation
4 North Street
Waldwick
NJ 07463
Tel.: 2 01/4 45-72 10
Fax: 2 01/4 45-80 19
eMail: info@mayrcorp.com

Frankreich
Mayr France S.A.
Z.A.L. du Minopole
BP 16
62160 Bully-Les-Mines
Tel.: 03.21.72.91.91
Fax: 03.21.29.71.77
eMail: contact@mayr.fr

Italien
Mayr Italia S.r.l.
Viale Veneto, 3
35020 Saonara (PD)
Tel.: 0 49/8 79 10 20
Fax: 0 49/8 79 10 22
eMail: info@mayr-italia.it

Großbritannien
Mayr Transmissions Ltd.
Valley Road Business Park
Keighley, BD21 4LZ
West Yorkshire
Tel.: 0 15 35/66 39 00
Fax: 0 15 35/66 32 61
eMail: sales@mayr.co.uk

Schweiz
Mayr Kupplungen AG
Tobeläckerstraße 11
8212 Neuhausen
am Rheinflall
Tel.: 0 52/6 74 08 70
Fax: 0 52/6 74 08 75
eMail: info@mayr.ch

VERTRETUNGEN

- | | | | |
|-----------------|------------|-------------|-----------------------|
| Australien | Indien | Österreich | Spanien |
| Benelux-Staaten | Indonesien | Philippinen | Südafrika |
| Brasilien | Israel | Polen | Südkorea |
| China | Japan | Russland | Taiwan/ROC |
| Dänemark | Kanada | Schweden | Thailand |
| Finnland | Malaysia | Singapur | Tschechische Republik |
| Griechenland | Neuseeland | Slowakei | Türkei |
| Hongkong | Norwegen | Slowenien | Ungarn |

mayr[®]
Ihr zuverlässiger Partner