

EAS[®]-smartic[®]

Bauraumoptimierte
Sicherheitskupplung

Die
Nr. 1
bei Sicherheits-
kupplungen



- *einfache direkt ablesbare Drehmomenteinstellung*
- *schnelle Montage durch Klemmringnabe*
- *spielfreie Drehmomentübertragung*
- *gute dynamische Eigenschaften*

www.mayr.com

K.481.V09.D

mayr[®]

Ihr zuverlässiger Partner

Merkmale und Vorteile der EAS®-smartic®:

- ❑ **sehr einfache Schnellmontage über Klemmringnabe durch Anziehen einer einzigen Schraube**
- ❑ **dauerhaft spielfreie Drehmomentübertragung**
- ❑ **gute dynamische Eigenschaften**
- ❑ **kostengünstig und zuverlässig**
- ❑ **einfache und sichere Drehmoment-einstellung über Skalierung mit direkter Drehmomentangabe**
- ❑ **höchste Übertragungssicherheit durch Passfeder und Klemmringnabe**
- ❑ **hoher Drehmomentbereich von 6 - 100 % des Maximaldrehmomentes**
- ❑ **Einstellung der verschiedenen Drehmoment-bereiche durch Umschichten der vorhandenen Tellerfedern, ohne Reduzieren oder Ergänzen von Federn**



Funktion

Die EAS®-smartic® Type 481 überträgt das Drehmoment von der Antriebswelle auf ein Antriebselement, das an den kugelgelagerten Flansch der Kupplung montiert werden kann.

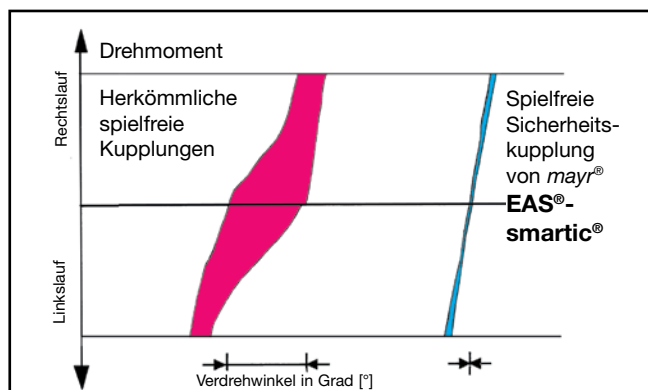
Die EAS®-smartic® Type 484 und Type 486 verbindet zwei Wellen und gleicht Wellenverlagerungen aus. Die Drehmomentübertragung erfolgt spielfrei über die gesamte Lebensdauer der Kupplung.

Bei Überschreiten des eingestellten Grenzdrehmomentes rastet die Kupplung aus. Das Drehmoment fällt sofort ab. Der angebaute mayr®-Endschalter nimmt die Ausrastbewegung auf und schaltet den Antrieb ab.

Nach Beseitigung der Störung rastet die Kupplung selbstständig wieder ein.

Wiedereinrastung

Nach Behebung der Störung (Überlast) rastet die Kupplung exakt an der Stelle wieder ein, an der sie ausgerastet ist. An- und Abtrieb haben also im Betrieb immer gleiche Winkellage zueinander.



Spiel ist:

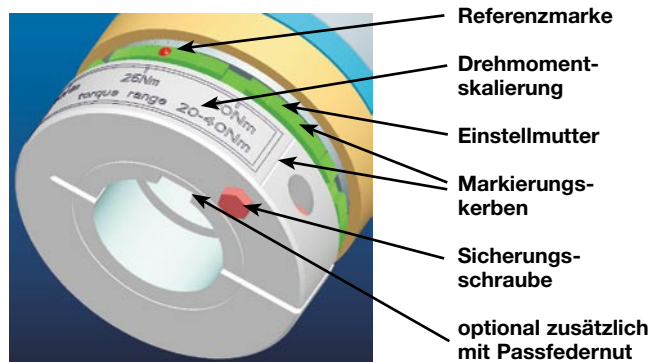
- der Verdrehwinkel zwischen An- und Abtrieb der Kupplung
- auch als „Verdrehspiel“ bekannt
- nicht zu verwechseln mit dem Übertragungsspiel von Welle auf die Nabe
- spielfrei heißt bei mayr®: Spiel → 0 (siehe Grafik)

Drehmomenteinstellung

Wenn Sie bei der Bestellung kein Drehmoment angeben, stellen wir die Kupplung auf etwa 80 % des maximalen Momentes ein. Referenzmarke und Drehmomentangabe zeigen den eingestellten Wert direkt an.

Soll das Drehmoment auf einen anderen Wert eingestellt werden, müssen Sie nur

- die Sicherungsschraube lösen,
- die Einstellmutter mit einem Hakenschlüssel verdrehen bis die Referenzmarke auf den gewünschten Drehmomentwert zeigt,
- die Einstellmutter eventuell leicht korrigieren bis die Markierungskerven fluchten und
- die Sicherungsschraube wieder eindrehen.



Montage

Wellenbefestigung – Klemmringnabe

Die Befestigung auf der Welle erfolgt über das Anziehen einer einzigen Schraube. Die Klemmringnabe ist so dimensioniert, dass sie auch das maximale Drehmoment der Kupplung sicher und zuverlässig überträgt. Optional mit zusätzlicher Passfedernut höchste Übertragungssicherheit erhältlich.

Antriebselemente

Antriebselemente werden auf dem Kugellager der EAS®-smartic® zentriert und mit dem Druckflansch verschraubt. Die Schraubenqualität und das Zugmoment der Befestigungsschrauben sind so zu wählen, dass das eingestellte Grenzdrehmoment mit ausreichender Sicherheit reibschlüssig übertragen wird.

Bauformübersicht

EAS[®]-smartic[®] Flanschausführung

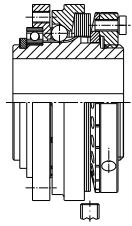


Bild 1 Type 481_25.0

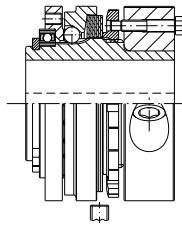


Bild 2 Type 481_35.0 / 481_45.0

EAS[®]-smartic[®] Flanschkupplung zur spielfreien Drehmomentübertragung zwischen Welle und Abtriebsselement.

mit Passfedernabe:	Type 481_25.0	Seite 4/5
mit Klemmringnabe:	Type 481_35.0	Seite 4/5
mit Klemmringnabe und Passfedernut:	Type 481_45.0	Seite 4/5

EAS[®]-smartic[®] lastic spielfrei

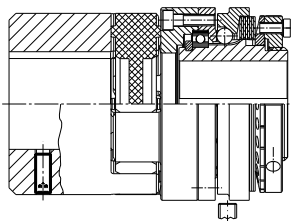


Bild 3 Type 484_25_

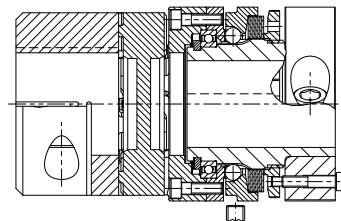


Bild 4 Type 484_35_ / 484_45_

Überlastkupplung zur spielfreien Drehmomentübertragung zwischen zwei coaxialen Wellen. Ausgleich axialer, radialer und winkliger Versätze. Hohe Dämpfungseigenschaft.

beidseitige Passfedernabe:	Type 484_25_	Seite 6/7
beidseitige Klemm(ring)nabe:	Type 484_35_	Seite 6/7
beidseitige Klemm(ring)nabe und Passfedernut:	Type 484_45_	Seite 6/7

EAS[®]-smartic[®] drehsteif

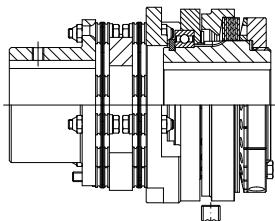


Bild 5 Type 486_25.0

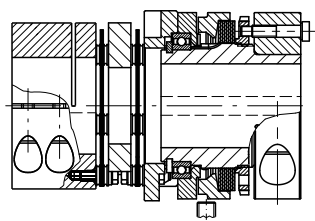


Bild 6 Type 486_35.0 / 486_45.0

Überlastkupplung zur spielfreien und drehsteifen Drehmomentübertragung zwischen zwei coaxialen Wellen. Ausgleich axialer, radialer und winkliger Versätze. Hohe Drehfedersteifigkeit.

beidseitige Passfedernabe:	Type 486_25.0	Seite 8/9
beidseitige Klemm(ring)nabe:	Type 486_35.0	Seite 8/9
beidseitige Klemm(ring)nabe und Passfedernut:	Type 486_45.0	Seite 8/9

Einbaubeispiele

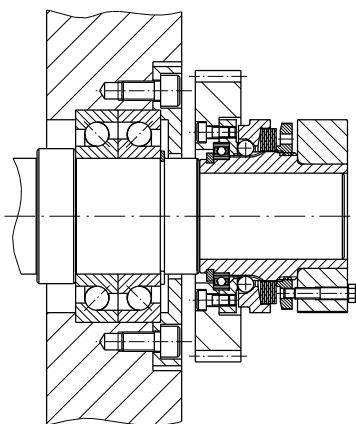


Bild 7 Type 481_35.0

EAS[®]-smartic[®] Flanschkupplung mit Klemmringnabe. Das Antriebselement wird auf dem Rillenkugellager zentriert und mit dem Druckflansch verschraubt. Liegt die resultierende Radialkraft annähernd in der Mitte des Kugellagers, kann auf eine zusätzliche Lagerung des Antriebselementes verzichtet werden.

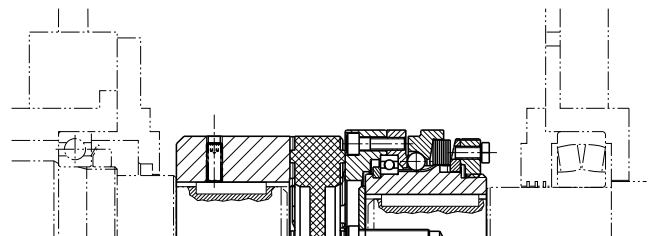


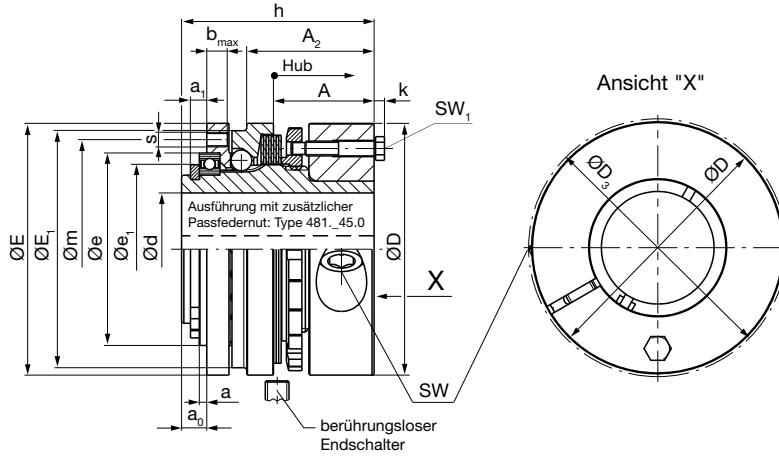
Bild 8 Type 484_25_

EAS[®]-smartic[®] lastic spielfrei. Überlastkupplung mit beidseitiger Passfedernabe zur spielfreien Drehmomentübertragung zwischen zwei coaxialen Wellen. Ausgleich axialer, radialer und winkliger Versätze. Die axiale Fixierung erfolgt EAS[®]-seitig über einen Pressdeckel bzw. lastic-seitig über einen Gewindestift.

EAS®-smartic® Flanschausführung

Type 481._35.0
mit Klemmringnabe

Type 481._45.0
mit Klemmringnabe und Passfedernut



Größe 01 bis 2
Klemmringnabe

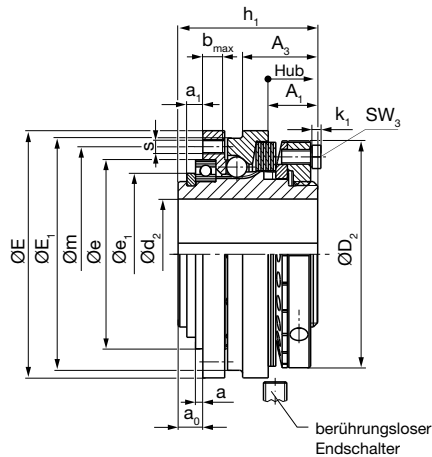
Maße	Größe			
	01	0	1	2
a ¹⁾	2,5	2,5	2,5	3
a ₀	6,5	7,5	8,5	9
a ₁	4,5	5	5,5	6
A	29	29	34	38
A ₁	14	15	17	19
A ₂	33,5	37	43	50
A ₃	18,3	23	26	31
b _{max}	6	6,5	7	9,5
Ø D	55	70	85	100
Ø D ₂	50	65	78	91
Ø D ₃	59	72	88	104
Ø e _{h5}	42	52	65	78
Ø e ₁	39	50,5	61	72
Ø E	55	70	85	100
Ø E ₁	50	65	80	95
h	51	56	65	75
h ₁	36	42	48	56
k	2,8	2,8	3,5	4
k ₁	1,5	2,8	3,5	3,5
m	48	60	74	89
s	8 x M4	8 x M4	8 x M5	8 x M6
SW	6	6	8	10
SW ₁	7	7	8	10
SW ₃	5	7	8	8

Bohrungen	Größe	Größe			
		01	0	1	2
Type 481._25.0 Ø d ₂ ^{H7}	min.	10	14	19	20
	max.	22 ³⁾	30 ⁴⁾	38 ⁵⁾	45 ⁶⁾
Type 481._35.0 Ø d ^{H7}	min. ²⁾	10	14	19	20
	max. ²⁾	22	32	42	50
Type 481._45.0 Ø d ^{H7}	min.	10	14	19	20
	max.	20 ⁷⁾	30 ⁴⁾	38 ⁵⁾	45 ⁶⁾

Maß- und Konstruktionsänderungen vorbehalten.

Zubehörteile (Hakenschlüssel zur Drehmomentverstellung)		
Größe	Artikelnummer Hakenschlüssel	
	Type 481._ 25.0	Typen 481._ 35.0 / 481._ 45.0
01	8170662	8170663
0	4084939	4084158
1	4084939	4084158
2	4084940	4084159

- 1) Anbautoleranz +0,1.
- 2) Die reibschlüssig übertragbaren Drehmomente sind abhängig vom Bohrungsdurchmesser d, siehe untere Tabelle auf Seite 6.
- 3) Bis ø 19 Nut nach DIN 6885/1, über ø 19 Nut nach DIN 6885/3
- 4) Bis ø 27 Nut nach DIN 6885/1, über ø 27 Nut nach DIN 6885/3
- 5) Bis ø 36 Nut nach DIN 6885/1, über ø 36 Nut nach DIN 6885/3
- 6) Bis ø 43 Nut nach DIN 6885/1, über ø 43 Nut nach DIN 6885/3
- 7) Bis ø 17 Nut nach DIN 6885/1, über ø 17 Nut nach DIN 6885/3



Größe 01 bis 2
Passfedernabe

Technische Daten				Größe				
				01	0	1	2	
Grenzdrehmomente für Überlast	Type 481.2_5.0 (Drehmomentbereich 2)	M_G	[Nm]	2,7 - 5	5 - 10	10 - 20	20 - 40	
	Type 481.3_5.0 (Drehmomentbereich 3)	M_G	[Nm]	5 - 10	10 - 20	20 - 40	40 - 80	
	Type 481.4_5.0 (Drehmomentbereich 4)	M_G	[Nm]	8 - 15	15 - 30	30 - 60	60 - 120	
	Type 481.5_5.0 (Drehmomentbereich 5)	M_G	[Nm]	11 - 20	20 - 40	40 - 80	80 - 160	
	Type 481.6_5.0 (Drehmomentbereich 6)	M_G	[Nm]	18 - 33	35 - 65	70 - 125	140 - 250	
	Type 481.7_5.0 (Drehmomentbereich 7)	M_G	[Nm]	32 - 40	60 - 80	120 - 160	240 - 320	
	Type 481.8_5.0 ⁹⁾ (Drehmomentbereich 8)	M_G	[Nm]	35 - 60	70 - 120	150 - 240	300 - 500	
Maximale Drehzahl		n_{max}	[min ⁻¹]	3000	3000	2500	2000	
Hub der Druckscheibe bei Überlast			[mm]	0,9	1,1	1,3	1,5	
Anzugsmomente Klemmschrauben		SW	T_A	[Nm]	40	40	83	140
Massenträgheitsmomente ⁸⁾	Type 481._.25.0	EAS [®] -smartic [®] Nabenseite	J	[kgm ²]	0,00011	0,00037	0,00090	0,00220
		Abtriebsseite	J	[kgm ²]	0,00004	0,00012	0,00025	0,00060
	Type 481._.35.0	EAS [®] -smartic [®] Nabenseite	J	[kgm ²]	0,00021	0,00061	0,00177	0,00350
		Abtriebsseite	J	[kgm ²]	0,00004	0,00012	0,00025	0,00060
Gewichte ⁸⁾	Type 481._.25.0		[kg]	0,37	0,71	1,14	1,92	
	Type 481._.35.0		[kg]	0,60	1,00	1,62	2,62	
Zulässige Lagerbelastungen	Axialkräfte		F_A	[N]	400	500	800	1200
	Radialkräfte		F_R	[N]	400	500	800	1200
	Querkräftmomente ¹⁰⁾		M_Q	[Nm]	3	5	10	15

8) Die Massenträgheitsmomente und Gewichte beziehen sich auf Kupplungen mit Maximalbohrung.

9) Maximale Drehzahl: 250 min⁻¹

10) Momente, die aufgrund nicht zentrischer, auf den Druckflansch wirkender Axialkräfte die Rillenkugellagerung belasten.

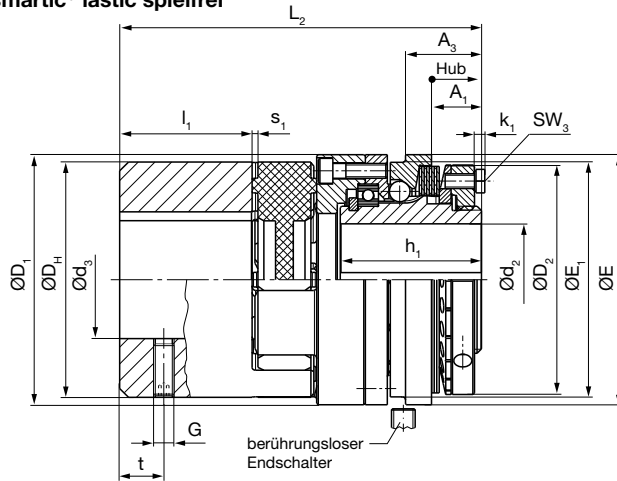
Bestellnummer

_ / 4 8 1 . _ _ 5 . 0 / _ / _ / _							
▲		▲		▲		▲	
Größe	Drehmomentbereich	2	2	Passfedernut	Bohrung	Bohrung	mit Endschalter
01	Drehmomentbereich	3	3	Klemmringnabe	Ø d ^{H7}	Ø d ₂ ^{H7}	siehe Seite 10
0	Drehmomentbereich	4	4	Klemmringnabe			
1	Drehmomentbereich	5	+ Passfedernut				
2	Drehmomentbereich	6					
	Drehmomentbereich	7					
	Drehmomentbereich	8					

Beispiel: 0 / 481.535.0 / 30 plus Endschalter 055.002.5

EAS®-smartic® lastic spielfrei

Type 484. 25. _
beidseitige Passfedernabe



Größe 01 bis 2

ROBA®-ES-Seite: Passfedernabe, EAS®-smartic®-Seite: Passfedernabe

Technische Daten				Größe				
				01	0	1	2	
Grenzdrehmomente für Überlast	Type 484.2_5_ (Drehmomentbereich 2)	M_G	[Nm]	2,7 - 5	5 - 10	10 - 20	20 - 40	
	Type 484.3_5_ (Drehmomentbereich 3)	M_G	[Nm]	5 - 10	10 - 20	20 - 40	40 - 80	
	Type 484.4_5_ (Drehmomentbereich 4)	M_G	[Nm]	8 - 15	15 - 30	30 - 60	60 - 120	
	Type 484.5_5_ (Drehmomentbereich 5)	M_G	[Nm]	11 - 20	20 - 40	40 - 80	80 - 160	
	Type 484.6_5_ (Drehmomentbereich 6)	M_G	[Nm]	18 - 33	35 - 65	70 - 125	140 - 250	
	Type 484.7_5_ (Drehmomentbereich 7)	M_G	[Nm]	32 - 40	60 - 80	120 - 160	240 - 320	
	Type 484.8_5_ ⁸⁾ (Drehmomentbereich 8)	M_G	[Nm]	35 - 60	70 - 120	150 - 240	300 - 500	
	Nenn- und Maximaldrehmomente ⁶⁾ elastische spielfreie Wellenkupplung	92 Shore A	T_{KN}	[Nm]	35	95	190	310
T_{Kmax}			[Nm]	70	190	380	620	
98 Shore A		T_{KN}	[Nm]	60	160	325	525	
		T_{Kmax}	[Nm]	120	320	650	1050	
Maximale Drehzahl		n_{max}	[min ⁻¹]	3000	3000	2500	2000	
Hub der Druckscheibe bei Überlast			[mm]	0,9	1,1	1,3	1,5	
Anzugsmomente Klemmschrauben	SW	T_A	[Nm]	40	40	83	140	
	SW ₂	Drehmomentbereich 2 bis 7	T_A	[Nm]	10	25	25	120
		Drehmomentbereich 8	T_A	[Nm]	17	40	40	140
Zulässige Verlagerungen elastische spielfreie Wellenkupplung	Axialversatz	92/98 Shore A	ΔK_a	[mm]	1,4	1,5	1,8	2,1
	Radialversatz	92 Shore A	ΔK_r	[mm]	0,14	0,15	0,17	0,21
		98 Shore A	ΔK_r	[mm]	0,1	0,11	0,12	0,16
	winkliger Versatz	92 Shore A	ΔK_w	[°]	1,0	1,0	1,0	1,0
		98 Shore A	ΔK_w	[°]	0,9	0,9	0,9	0,9
	Massenträgheitsmomente ⁷⁾	Type 484. 25. _	EAS®-smartic® Nabenseite	J	[kgm ²]	0,00011	0,00037	0,00090
ROBA®-ES Seite			J	[kgm ²]	0,00028	0,00056	0,00149	0,00773
Type 484. 35. _		EAS®-smartic® Nabenseite	J	[kgm ²]	0,00021	0,00061	0,00177	0,00350
		ROBA®-ES Seite	J	[kgm ²]	0,00024	0,00058	0,00140	0,00490
Type 484. 25. _				[kg]	0,78	1,31	2,27	5,89
Type 484. 35. _				[kg]	1,01	1,62	2,75	6,72
Gewichte ⁷⁾				[kg]	1,29	2,06	3,59	6,72
				[kg]	1,29	2,06	3,59	6,72

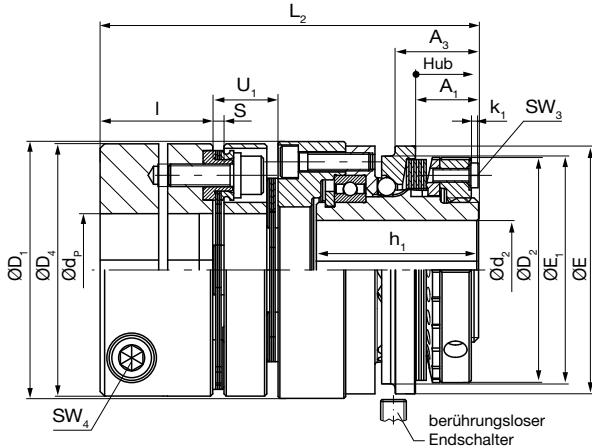
7) Die Massenträgheitsmomente und Gewichte beziehen sich auf Kupplungen mit Maximalbohrung. 8) Maximale Drehzahl: 250 min⁻¹

Bestellnummer

_ / 4 8 4 . _ _ 5 . _ / _ / _ / _ / _ / _										
▲ ▲ ▲ ▲ ▲ ▲ ▲ ▲ ▲ ▲										
Größe	Drehmomentbereich	2		92 Shore A	3	Bohrung	Bohrung	Bohrung	Bohrung	mit
01	Drehmomentbereich	3		98 Shore A	4	Ø d ^{H7}	Ø d ₁ ^{F7}	Ø d ₂ ^{H7}	Ø d ₃ ^{H7}	Endschalter
0	Drehmomentbereich	4								
1	Drehmomentbereich	5	2	Passfedernut						siehe
2	Drehmomentbereich	6	3	Klemm(ring)nabe						Seite 10
	Drehmomentbereich	7	4	Klemm(ring)nabe +						
	Drehmomentbereich	8		Passfedernut						

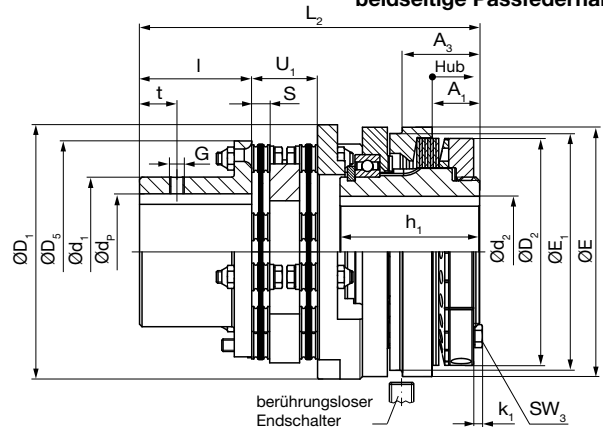
Beispiel: 1 / 484.535.4 / 35 / 35 / plus Endschalter 055.002.5

EAS®-smartic® drehsteif



Type 486._.25.0

beidseitige Passfedernabe



Größe 01 bis 1

ROBA®-DS-Seite: Klemmnabe/Passfedernut, EAS®-smartic®-Seite: Passfedernabe

Größe 2

ROBA®-DS-Seite: Passfedernabe, EAS®-smartic®-Seite: Passfedernabe

Technische Daten				Größe				
				01	0	1	2	
Grenzdrehmomente für Überlast	Type 486.2_5.0 (Drehmomentbereich 2)	M_G	[Nm]	2,7 - 5	5 - 10	10 - 20	20 - 40	
	Type 486.3_5.0 (Drehmomentbereich 3)	M_G	[Nm]	5 - 10	10 - 20	20 - 40	40 - 80	
	Type 486.4_5.0 (Drehmomentbereich 4)	M_G	[Nm]	8 - 15	15 - 30	30 - 60	60 - 120	
	Type 486.5_5.0 (Drehmomentbereich 5)	M_G	[Nm]	11 - 20	20 - 40	40 - 80	80 - 160	
	Type 486.6_5.0 (Drehmomentbereich 6)	M_G	[Nm]	18 - 33	35 - 65	70 - 125	140 - 250	
	Type 486.7_5.0 (Drehmomentbereich 7)	M_G	[Nm]	32 - 40	60 - 80	120 - 160	240 - 320	
Nenn- und Stoßmomente elastische drehsteife Wellenkupplung	Nennmoment ¹⁰⁾	T_{KN}	[Nm]	60	100	150	290	
	Stoßmoment ¹¹⁾	T_{KS}	[Nm]	90	150	225	435	
Maximale Drehzahl		n_{max}	[min ⁻¹]	3000	3000	2500	2000	
Hub der Druckscheibe bei Überlast			[mm]	0,9	1,1	1,3	1,5	
Anzugsmomente Klemmschrauben	SW	T_A	[Nm]	40	40	83	140	
	SW ₄	T_A	[Nm]	13	33	33	42	
Zulässige Verlagerungen ¹²⁾ elastische drehsteife Wellenkupplung	Axialversatz ¹³⁾	ΔK_a	[mm]	0,7	0,9	1,1	1,3	
	Radialversatz	ΔK_r	[mm]	0,15	0,2	0,2	0,3	
	winkliger Versatz	ΔK_w	[°]	2,0	2,0	2,0	2,0	
Massenträgheitsmomente ¹⁴⁾	Type 486._.25.0	EAS®-smartic® Nabenseite	J	[kgm ²]	0,00011	0,00037	0,00090	0,00220
		ROBA®-DS Seite	J	[kgm ²]	0,00027	0,00066	0,00138	0,00254
	Type 486._.35.0	EAS®-smartic® Nabenseite	J	[kgm ²]	0,00021	0,00061	0,00177	0,00350
		ROBA®-DS Seite	J	[kgm ²]	0,00027	0,00066	0,00138	0,00352
Gewichte ¹⁴⁾	Type 486._.25.0		[kg]	0,84	1,43	2,22	3,60	
	Type 486._.35.0		[kg]	1,05	1,72	2,70	5,00	

10) Gültig bei max. zulässiger Wellenverlagerung.

11) Gültig bei einer Drehrichtung, max. Lastspiele $\leq 10^5$.

12) Die zul. Verlagerungen dürfen nicht gleichzeitig die maximalen Werte erreichen. Die Werte beziehen sich auf Kupplungen mit 2 Lamellenpaketen.

13) Nur als statischer bzw. quasistatischer Wert zulässig.

14) Die Massenträgheitsmomente und Gewichte beziehen sich auf Kupplungen mit Maximalbohrung.

Bestellnummer

_ / 4 8 6 . _ _ 5 . 0 / _ / _ / _ / _ / _								
▲ ▲ ▲ ▲ ▲ ▲ ▲ ▲ ▲								
Größe	Drehmomentbereich	2	2 Passfedernut	Bohrung	Bohrung	Bohrung	Bohrung	mit Endschalter
01	Drehmomentbereich	3	3 Klemm(ring)nabe	$\varnothing d^{H7}$	$\varnothing d_2^{H7}$	$\varnothing d_p^{H7}$	$\varnothing d_r^{H7}$	siehe Seite 10
0	Drehmomentbereich	4	4 Klemm(ring)nabe					
1	Drehmomentbereich	5	+ Passfedernut					
2	Drehmomentbereich	6						
	Drehmomentbereich	7						

Beispiel: 1 / 486.535.0 / 35 / 35 / plus Endschalter 055.002.5

Montage des Endschalers

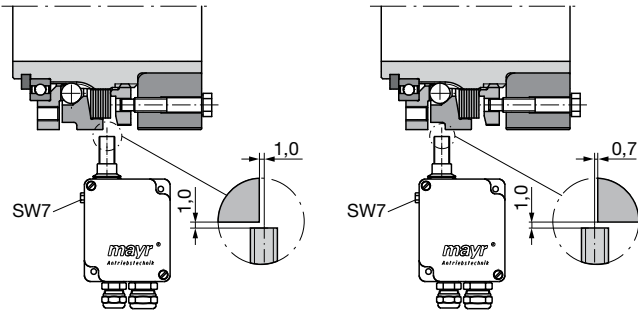
Stellen Sie die Schalterabstände für den mechanischen oder berührungslosen Endschalter nach untenstehendem Bild ein.
Der Abstand der Druckscheibe vom Schaltpunkt kann mit einer Sechskantschraube SW7 fein einjustiert werden.

Bei Größe 2 ist auch der Einsatz des mechanischen Endschalers Type 055.000.5 möglich.

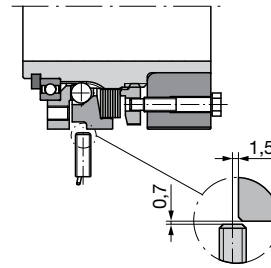
Berührungsloser Endschalter

Unbedämpfter Anbau
(Endschalter wird beim Ausrasten der Kupplung bedämpft)

Bedämpfter Anbau
(Endschalter wird beim Ausrasten der Kupplung nicht bedämpft)



Berührungsloser Endschalter mit Befestigungsflansch



Endschalter Type 055.00_5 (berührungslos)

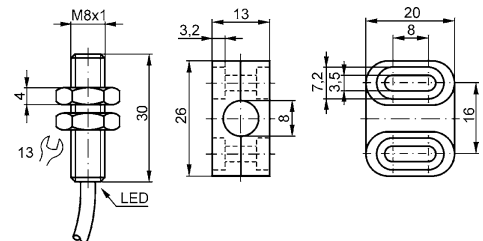
Technische Daten

Eingangsspannung (Je nach Ausführung)	230 VAC, ±10 %, 50–60 Hz 115 VAC, ±10 %, 50–60 Hz 24 VDC, PELV, ±5 %, verpolungssicher, für den Anschluss an Überspannungskategorie II
Leistungsaufnahme	max. 1,5 VA
Umgebungstemperatur	-10 °C bis +60 °C Endschalter -25 °C bis +60 °C NAMUR-Geber
Schutzart	IP 54
Leiterquerschnitt	max. 2,5 mm ² / AWG 14
Gewicht	400 g / 14 oz
Geräteabsicherung	0,1 A/flink bei 24 VDC (in der Anlage)
Melderelais	potentialfreie Umschaltkontakte Kontaktbelastung max. 250 VAC/12 A Kontaktmaterial AgNi 90/10 max. Schaltfrequenz 20 Hz bei min. Last, 0,1 Hz bei max. Last
NAMUR-Geber intern	im Leichtmetallgehäuse eingebaut, Schaltabstand S _n 2 mm, bündiger Einbau, max. Schaltfrequenz 2 KHz, durch die seitliche Verstellerschraube SW 7 kann der Nullpunkt um je 1 mm verstellt werden
NAMUR-Geber extern	Metallgehäuse M12 x 1, Schaltabstand S _n 2 mm, bündiger Einbau, max. Schaltfrequenz 2 KHz, Standard-Kabellänge 2 m, max. 100 m bei Sonderausführung, Schutzart IP 67

Endschalter Type 055.012.6 (berührungslos, mit Befestigungsflansch)

Technische Daten

Bezeichnung	NBB1,5-8GM30-E2-Y
Baugröße	M8 x 1
Bauart	Edelstahl rostfrei
Eingangsspannung	10 - 30 VDC PELV
Leerlaufstrom	≤ 15 mA
Strombelastbarkeit	100 mA
Kontaktart	PNP-Schließer
Schaltabstand S _n	1,5 mm, bündiger Einbau
Gesicherter Schaltabstand S _a	1,2 mm
Merkmale	Verpolschutz taktender Kurzschlusschutz Schaltzustandsanzeige über LED
Anschlussart	Kabel 3 m/PUR
Anzugsmoment	10 Nm
Aderquerschnitt	0,14 mm ²
Umgebungstemperatur	-25 °C bis +70 °C
Schutzart	IP 67
Zubehör	Befestigungsflansch



Bestellnummer

0 5 5 . 0 0 _ . 5 / _



berührungslose Abtastung		Anschlussspannung
Geber extern	1	230 VAC
Geber intern	2	115 VAC 24 VDC

Bestellnummer

0 5 5 . 0 1 2 . 6 / _



	Anschlussspannung
	10-30 VDC

Stammhaus

Chr. Mayr GmbH + Co. KG
Eichenstraße 1, D-87665 Mauerstetten
Tel.: 0 83 41/8 04-0, Fax: 0 83 41/80 44 21
www.mayr.com, E-Mail: info@mayr.com



mayr[®]

Service Deutschland

Baden-Württemberg

Esslinger Straße 7
70771 Leinfelden-Echterdingen
Tel.: 07 11/45 96 01 0
Fax: 07 11/45 96 01 10

Bayern

Eichenstraße 1
87665 Mauerstetten
Tel.: 0 83 41/80 41 04
Fax: 0 83 41/80 44 23

Chemnitz

Bornaer Straße 205
09114 Chemnitz
Tel.: 03 71/4 74 18 96
Fax: 03 71/4 74 18 95

Franken

Unterer Markt 9
91217 Hersbruck
Tel.: 0 91 51/81 48 64
Fax: 0 91 51/81 62 45

Hagen

Im Langenstück 6
58093 Hagen
Tel.: 0 23 31/78 03 0
Fax: 0 23 31/78 03 25

Kamen

Lünener Straße 211
59174 Kamen
Tel.: 0 23 07/23 63 85
Fax: 0 23 07/24 26 74

Nord

Schiefer Brink 8
32699 Extertal
Tel.: 0 57 54/9 20 77
Fax: 0 57 54/9 20 78

Rhein-Main

Hans-Böckler-Straße 6
64823 Groß-Umstadt
Tel.: 0 60 78/7 82 53 37
Fax: 0 60 78/9 30 08 00

Niederlassungen

China

Mayr Zhangjiagang
Power Transmission Co., Ltd.
Changxing Road No. 16,
215600 Zhangjiagang
Tel.: 05 12/58 91-75 65
Fax: 05 12/58 91-75 66
info@mayr-ptc.cn

Großbritannien

Mayr Transmissions Ltd.
Valley Road, Business Park
Keighley, BD21 4LZ
West Yorkshire
Tel.: 0 15 35/66 39 00
Fax: 0 15 35/66 32 61
sales@mayr.co.uk

Frankreich

Mayr France S.A.
Z.A.L. du Minopole
BP 16
62160 Bully-Les-Mines
Tel.: 03.21.72.91.91
Fax: 03.21.29.71.77
contact@mayr.fr

Italien

Mayr Italia S.r.l.
Viale Veneto, 3
35020 Saonara (PD)
Tel.: 0 49/8 79 10 20
Fax: 0 49/8 79 10 22
info@mayr-italia.it

Singapur

Mayr Transmission (S) PTE Ltd.
No. 8 Boon Lay Way Unit 03-06,
TradeHub 21
Singapore 609964
Tel.: 00 65/65 60 12 30
Fax: 00 65/65 60 10 00
info@mayr.com.sg

Schweiz

Mayr Kupplungen AG
Tobeläckerstraße 11
8212 Neuhausen am Rheinfall
Tel.: 0 52/6 74 08 70
Fax: 0 52/6 74 08 75
info@mayr.ch

USA

Mayr Corporation
4 North Street
Waldwick
NJ 07463
Tel.: 2 01/4 45-72 10
Fax: 2 01/4 45-80 19
info@mayrcorp.com

Vertretungen

Australien

Transmission Australia Pty. Ltd.
22 Corporate Ave,
3178 Rowville, Victoria
Australien
Tel.: 0 39/7 55 44 44
Fax: 0 39/7 55 44 11
info@transaus.com.au

China

Mayr Power Transmission Co., Ltd.
Shanghai Representative Office
Room 2206, No. 888 Yishan Road
200233 Shanghai, VR China
Tel.: 0 21/64 32 01 60
Fax: 0 21/64 57 56 21
Trump.feng@mayr.de

Indien

National Engineering
Company (NENCO)
J-225, M.I.D.C.
Bhosari Pune 411026
Tel.: 0 20/27 13 00 29
Fax: 0 20/27 13 02 29
nenco@nenco.org

Japan

MATSUI Corporation
2-4-7 Azabudai
Minato-ku
Tokyo 106-8641
Tel.: 03/35 86-41 41
Fax: 03/32 24 24 10
k.goto@matsui-corp.co.jp

Südafrika

Torque Transfer
Private Bag 9
Elandsfontein 1406
Tel.: 0 11/8 99 00 00
Fax: 0 11/8 99 65 74
torque@bearings.co.za

Südkorea

Mayr Korea Co. Ltd.
Room No.1002, 10th floor,
Nex Zone, SK TECHNOPARK,
77-1, SungSan-Dong,
SungSan-Gu, Changwon, Korea
Tel.: 0 55/2 62-40 24
Fax: 0 55/2 62-40 25
info@mayrkorea.com

Taiwan

German Tech Auto Co., Ltd.
No. 162, Hsin sheng Road,
Taishan Hsiang,
Taipei County 243, Taiwan R.O.C.
Tel.: 02/29 03 09 39
Fax: 02/29 03 06 36
steve@zfgta.com.tw

Werkzeugmaschinen

Applications in China
Dynamic Power Transmission Co., Ltd.
Block 5th, No. 1699, Songze Road,
Xujing Industrial Zone
201702 Shanghai, China
Tel.: 021/59883978
Fax: 021/59883979
dtcshanghai@online.sh.cn

Weitere Vertretungen:

Benelux-Staaten, Brasilien, Dänemark, Finnland, Griechenland, Hongkong, Indonesien, Israel, Kanada, Malaysia, Neuseeland, Norwegen, Österreich, Philippinen, Polen, Rumänien, Russland, Schweden, Slowakei, Slowenien, Spanien, Thailand, Tschechien, Türkei, Ungarn

Die komplette Adresse Ihrer zuständigen Vertretung finden Sie unter
www.mayr.com im Internet.

mayr[®]
Ihr zuverlässiger Partner

Produktübersicht

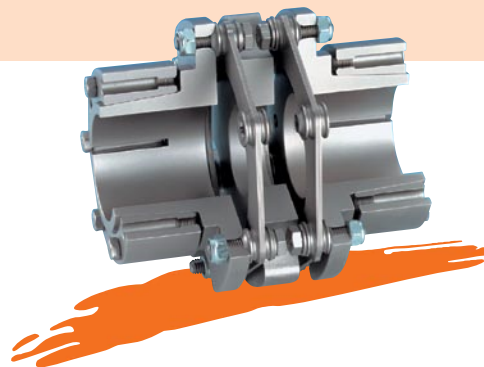
Sicherheitskupplungen/Überlastkupplungen

- ❑ **EAS®-compact®/EAS®-NC**
Formschlüssige und absolut spielfreie Sicherheitskupplungen
- ❑ **EAS®-smartic®**
Kostengünstige Sicherheitskupplungen mit Schnellmontage
- ❑ **EAS®-Elementekupplung/EAS®-Elemente**
Lasttrennende Absicherung von hohen Drehmomenten
- ❑ **EAS®-axial**
Exakte Begrenzung von Zug- und Druckkräften
- ❑ **EAS®-Sp/EAS®-Sm/EAS®-Zr**
Restmomentfrei trennende Sicherheitskupplungen mit Schaltfunktion
- ❑ **ROBA®-Rutschnaben**
Lasthaltende, reibschlüssige Sicherheitskupplungen
- ❑ **ROBA®-contitorque**
Magnetische Dauerschlußkupplungen



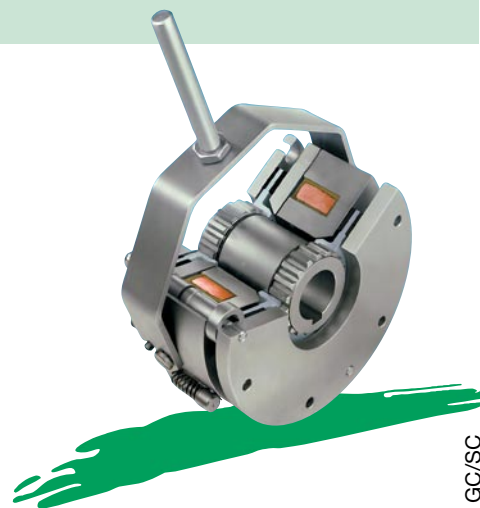
Wellenkupplungen

- ❑ **smartflex®**
Perfekte Präzisionskupplungen für Servo- und Schrittmotoren
- ❑ **ROBA®-ES**
Spielfrei und dämpfend für schwingungskritische Antriebe
- ❑ **ROBA®-DS/ROBA®-D**
Spielfreie, drehsteife Ganzstahlkupplungen
- ❑ **EAS®-control-DS**
Kostengünstige Drehmoment-Messkupplungen



Elektromagnetische Bremsen/Kupplungen

- ❑ **ROBA-stop® Standard**
Multifunktionale Allround-Sicherheitsbremsen
- ❑ **ROBA-stop®-M Motorbremsen**
Robuste, kostengünstige Motorbremsen
- ❑ **ROBA-stop®-S**
Wasserdichte, robuste Monoblockbremsen
- ❑ **ROBA-stop®-Z/ROBA-stop®-silenzio®**
Doppelt sichere Aufzugsbremsen
- ❑ **ROBA®-diskstop®**
Kompakte, flüsterleise Scheibenbremsen
- ❑ **ROBA®-topstop®**
Bremsysteme für schwerkraftbelastete Achsen
- ❑ **ROBA®-linearstop**
Spielfreie Bremsysteme für Linearmotorachsen
- ❑ **ROBATIC®/ROBA®-quick/ROBA®-takt**
Arbeitsstromkupplungen und -bremsen, Kupplungsbremsaggregate



17/10/2011 GC/SC

Gleichstromantriebe

- ❑ **tendo®-PM**
Permanentmagneterregte Gleichstrommotoren
- ❑ **tendo®-SC**
1- und 4 Quadranten-Transistorregler

