

# LIEFERÜBERSICHT

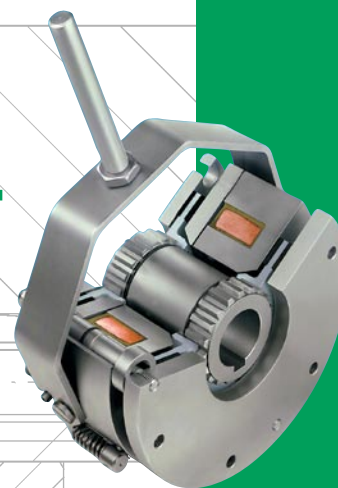
**Sicherheits-  
kupplungen**



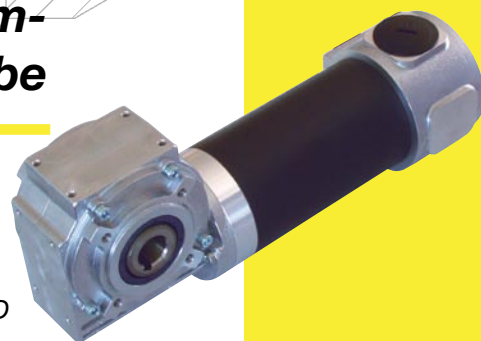
**Spielfreie  
Wellenkupplungen**



**Sicherheitsbremsen  
& Elektrokupplungen**



**Gleichstrom-  
antriebe**



**mayr**<sup>®</sup>

Ihr zuverlässiger Partner

L7.V09.D



## Marktposition

mayr® bietet weltweit führende Technologie bei Sicherheitskupplungen, Servokupplungen und Sicherheitsbremsen. Langjährige Erfahrung und Kompetenz bei der Entwicklung branchenoptimierter Lösungen haben unser Unternehmen zum Marktführer bei Sicherheitskupplungen gemacht.

Eine Vielzahl renommierter Maschinenhersteller weltweit vertraut auf die Zuverlässigkeit unserer hochwertigen Antriebs- und Steuerungskomponenten sowie auf unsere ganzheitlichen Antriebslösungen.

## Weltweit präsent

8 Außenbüros in Deutschland, acht Niederlassungen in den Ländern Frankreich, Schweiz, Italien, England, USA, Polen, China und Singapur sowie rund 20 weitere Vertretungen weltweit in allen 5 Kontinenten garantieren Ihnen und Ihren Kunden fast überall auf der Welt lokale Präsenz und schnellen Kundenservice.

## Total Quality Management

Der Begriff Qualität ist bei mayr® nicht auf das Produkt beschränkt. Fachkompetente Beratung, Service und Liefertreue haben maßgebend zur heutigen Marktposition beigetragen. Die Zertifizierung unseres Qualitätsmanagements bestätigt das Qualitätsbewusstsein unserer Mitarbeiter in allen Ebenen des Unternehmens. Unser Managementsystem ist nach **DIN EN ISO 9001:2000 (Qualität)** und **DIN EN ISO 14001 (Umwelt)** zertifiziert. Es entspricht der **OHSAS 18001:1999** und **OHRIS** dem Umwelt- und Arbeitsschutzkonzept des Bayerischen Staatsministerium für Umwelt, Gesundheit und Verbraucherschutz.



# Ihr zuverlässiger Partner

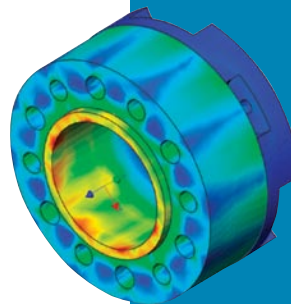
## Online mit Ihnen in Kontakt

www.mayr.de bietet Ihnen detaillierte Informationen 24 Stunden am Tag, 365 Tage im Jahr ohne Wartezeit. Auf unserer Web-Site finden Sie nicht nur aktuelle Kataloge, technische Dokumentationen und Firmeninformationen, sondern auch CAD-Dateien unserer Produkte zur kostensparenden Konstruktion. Sie können aber auch online bestellen.



## Innovativ für Ihren Erfolg

mayr® setzt mit innovativen und wirtschaftlichen Lösungen Maßstäbe in der Antriebstechnik. Unser Anspruch, stets bessere Lösungen zu erarbeiten, hat unser Unternehmen weltweit bekannt gemacht. Das Geheimnis des Erfolgs liegt neben dem kompromisslosen Qualitätsanspruch auch in der engen Zusammenarbeit mit unseren Kunden. Unser Unternehmen ist mit hochqualifizierten Ingenieuren und modernsten Hilfsmitteln in den Entwicklungs- und Konstruktionsabteilungen bestens gerüstet, um unseren Kunden effektive Lösungen zu bieten.



## Neue Serviceleistungen setzen Maßstäbe

Um Ihre Zusammenarbeit mit unserem Unternehmen möglichst effektiv zu gestalten, erweitern wir unsere Serviceleistungen ständig. Nutzen Sie beispielsweise unseren in der Branche einmalig schnellen Lieferservice bei unseren Basis-Produkten oder unsere CD-ROM mit Produktauswahlprogramm.



Unser Unternehmen



**mayr**®

Ihr zuverlässiger Partner

# Sicherheitskupplungen

**Schützen Sie Ihre Maschinen bei Betriebsstörungen und Kollision zuverlässig vor teuren Schäden und Produktionsausfällen. Mit EAS®-Kupplungen ist das Sicherheitspaket Ihrer Maschine perfekt.**



## EAS®-compact® / EAS®-NC / EAS®-smartic®

**die formschlüssigen und absolut spielfreien Sicherheitskupplungen**

0,65 bis 4.000 Nm

- Geringes Massenträgheitsmoment für dynamische Antriebsachsen
- Hohe Abschalt- und Wiederholgenauigkeit
- Hohe Lebensdauer
- Wartungsfrei
- Spielfreie Drehmomentübertragung über die gesamte Lebensdauer
- Skalierung für einfache und schnelle Drehmenteinstellung



EAS®-compact®

EAS®-smartic®



## EAS®-Sp / EAS®-Sm

**die restmomentfrei trennenden Sicherheitskupplungen mit Schaltfunktion**

4 bis 2.500 Nm

- Drehmoment pneumatisch oder elektrisch regelbar
- Hoher Anlagenschutz durch stufenlose Anpassung des Drehmomentes an den Prozessablauf
- Spielfreies, synchrones Zu- und Abschalten von Anlagenteilen

# Sicherheitskupplungen ersparen Ihnen teure Überlastschäden und Terminsorgen

Als Markt- und Technologieführer bei Sicherheitskupplungen bieten wir Ihnen ein umfassendes Dienstleistungsspektrum und das breiteste Programm an Überlastelementen zur Drehmoment- und Kraftbegrenzung.



EAS®-Elemente

## EAS®-Element

**die lasttrennende Absicherung von hohen Drehmomenten**

250 bis 500.000 Nm

- Idealer Grundbaustein für Hochdrehmoment-Kupplungen
- In bestehende Konstruktionen nachträglich integrierbar
- Kostengünstige Alternative im Großkupplungsbereich
- Optimales Schutzelement für schwere und schnelllaufende Antriebe in Verbindung mit großen Schwungmassen

## EAS®-axial

**die exakte Begrenzung von Zug- und Druckkräften**

75 bis 300.000 N

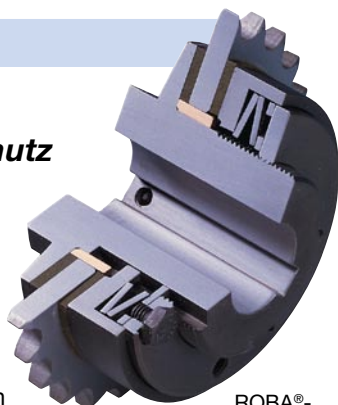
- Überlastschutz bei linearen Bewegungen
- Auslösekraft stufenlos einstellbar
- Spielfreie Kraftübertragung bei hoher axialer Steifigkeit
- Freilaufweg in Zug- und Druckrichtung beliebig wählbar

## ROBA®-Rutschnaben

**der lasthaltende, reibschlüssige Überlastschutz**

2 bis 50.000 Nm

- Leichte Anpassung an unterschiedliche Betriebsbedingungen
- Geschlossene, robuste Bauweise
- Einfache Drehmomenteinstellung über Einstelltabellen
- Hochwertige Reibmaterialien bieten geringsten Verschleiß



ROBA®-Rutschnabe

**Wir erheben den Anspruch, Ihnen das beste und attraktivste Leistungspaket rund um den mechanischen Überlastschutz zu schnüren. Nennen Sie uns die Anforderungen Ihres Antriebs – wir kümmern uns um die Sicherheit Ihrer Maschinen.**

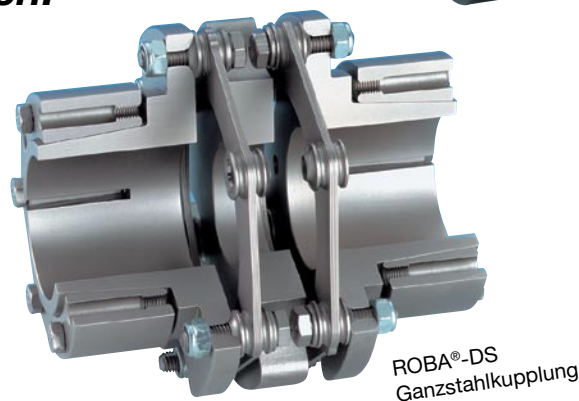
**Sicherheitskupplungen**

**mayr®**

Ihr zuverlässiger Partner

# Spielfreie Wellenkupplungen

**Achten Sie besonders bei hochtourigen, dynamischen oder reversierenden Präzisionsantrieben auf die richtige Auswahl der Wellenkupplung. Nur spielfreie Kupplungen sind hier in der Lage, Ihre Anforderungen zu erfüllen.**



## smartflex®

### die perfekte Servokupplung

16 bis 700 Nm

- Äußerst kostengünstig
- Bis zu dreimal höhere Verlagerungsfähigkeit als herkömmliche Metallbalgkupplungen
- Sehr schnell verfügbar durch modulares Baukastensystem
- Hohe Betriebssicherheit aufgrund der hohen Verlagerungsfähigkeit
- Extreme Drehsteifigkeit bei Ausführung mit verkürztem Metallbalg

# Drehmomentübertragung mit hoher Genauigkeit und ohne Winkelfehler

Unsere Vielfalt an spielfreien Wellenkupplungen ist auf die unterschiedlichen Anforderungen moderner elektrischer Antriebe abgestimmt. Sprechen Sie mit uns. Wir sagen Ihnen, welche Kupplung am besten in Ihren Antriebsstrang passt.

## ROBA®-ES

*die dämpfende, spielfreie Wellenkupplung*

4 bis 1.040 Nm

- Ausgleich von Wellenversatz
- Dämpfung von kritischen Schwingungen
- Variabel wählbares Dämpfungsverhalten
- Einfache Steckmontage

## ROBA®-DS

*die drehsteife, spielfreie Ganzstahlkupplung*

35 bis 110.000 Nm

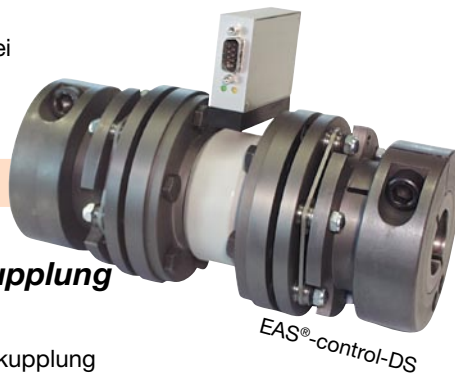
- Ausgleich von Wellenversatz
- Verlagerungsfähigkeit bis zu 3°
- Sehr hohe Leistungsdichte
- Spielfrei bis zum Maximalmoment
- Stoß- und temperaturfest
- Verschleiß- und wartungsfrei
- Äußerst robust
- Sehr hohe Drehsteifigkeit

## EAS®-control-DS

*die kostengünstige Drehmoment-Messkupplung*

190 bis 1.600 Nm

- Spielfreie Wellenausgleichskupplung mit integrierter Drehmomentmessung
- Kontinuierliche, berührungslose Drehmomentmessung zur Prozessoptimierung
- Robustes und zuverlässiges Maschinenelement
- Einfache elektrische und mechanische Montage
- Spielfreie Drehmomentübertragung mit hoher Drehsteifigkeit



smartflex® in Servoachse

**Spielfreie Wellenkupplungen**

**Wir haben für jede Anwendung die spielfreie Wellenkupplung, die optimal mit Ihrem Antriebssystem harmonisiert.**

**mayr®**

Ihr zuverlässiger Partner

# Sicherheitsbremsen

**Federdruck-Sicherheitsbremsen bieten hohe Betriebssicherheit bei allen Prozessabläufen und schützen Menschen, Maschinen und Anlagen durch zuverlässiges Bremsen zum Positionieren und Halten oder bei plötzlichem Anlagenstopp durch NOT-AUS oder Stromausfall.**



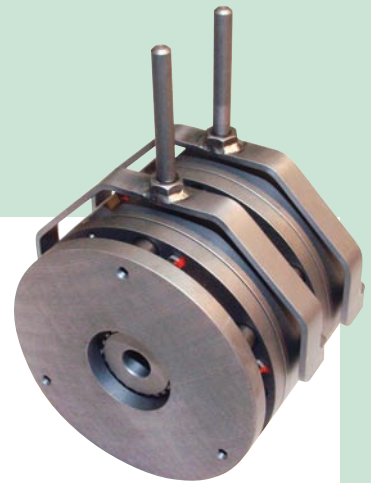
ROBA-stop®-M



ROBA®-topstop®



ROBA-stop®-S



ROBA-stop®-silenzio®

## ROBA-stop® Standard

**die multifunktionale Allround-Sicherheitsbremse**

**Bremsmomente von 1,1 bis 1.250 Nm**

- Ausführungen als Positionierbremse, Haltebremse, Tachobremse und Spitzenlastbremse
- Feinfühlige Bremsmomenteinstellung
- Einfache Verschleißnachstellung

## ROBA-stop®-M

**die robuste, kostengünstige Motorbremse**

**Bremsmomente von 0,7 bis 1600 Nm**

- geschlossene Ausführung (Schutzart IP 54 und IP 65)
- Geringer Verschleiß
- Sehr einfache Montage

## ROBA-stop®-S

**die wasserdichte, robuste Monoblockbremse**

**Bremsmomente von 100 bis 800 Nm**

- Vollkommen geschlossen (Schutzart IP 67)
- Alle Bauteile korrosionsgeschützt
- Bei extremen Umgebungsbedingungen einsetzbar

## ROBA®-topstop®

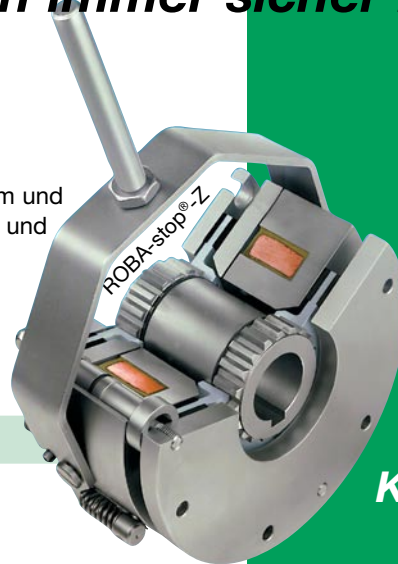
**das sichere Bremssystem für Vertikalachsen**

**Bremsmomente von 12 bis 400 Nm**

- Zuverlässiger Personenschutz in allen Betriebsarten
- Höchste Sicherheit durch Redundanz und Funktionsüberwachung
- Problemlose Nachrüstung bestehender Achsen

# Ruhestrombetätigte Bremsen haben Ihre Maschinen immer sicher im Griff

Wir bieten Ihnen ein äußerst breites Bremsenprogramm und entwickeln gerne für Ihre Anwendung kostenattraktive und technisch perfekte Lösungen.



## ROBA-stop®-silenzio®

**die leiseste Sicherheitsbremse für  
Aufzugs- und Bühnenantriebe**

**Bremsmomente von 3 bis 4.300 Nm**

- Einfachste Montage
- Gleichbleibend niedriges Geräuschniveau
- Funktionsüberwachung durch Mikroschalter (optional)

## ROBA-stop®-Z

**die doppelt sichere Aufzugsbremse**

**Bremsmomente von 35 bis 2.375 Nm**

- Höchste Sicherheit durch zwei unabhängige Bremskreise
- Äußerst kompakte Bauform
- Ideale Bremse für alle Hubwerke und Fördereinrichtungen
- Flüsterleiser Betrieb durch Dämpfung der Schaltgeräusche

## ROBA®-diskstop®

**die kompakte, geräuschminimierte  
Scheibenbremse**

**Bremsmomente abhängig von Bremsengröße, Brems-  
scheibendurchmesser und Anzahl der Bremsen**

- Kostengünstige Lösung für große Bremsmomente
- Leiser Betrieb durch Geräuschdämpfung
- Mechanische und elektrische Lüftung
- Redundanz gemäß EN 81 bei Anordnung von zwei Bremsen

## ROBATIC®/ROBA®-quick/ROBA®-takt

**die zuverlässigen Arbeitsstrom-  
Kupplungen und Bremsen**

**Dreh- bzw. Bremsmomente von 10 bis 640 Nm**

- Hohe Zuverlässigkeit und Betriebssicherheit
- Hohe Schaltfrequenzen durch kurze Schaltzeiten
- Kupplungsbremsaggregate für Taktbetrieb

**Durch die  
Kreation von  
branchen-  
optimierten  
Lösungen  
und unsere  
Produktvielfalt  
haben wir uns  
im Bereich  
Sicherheits-  
bremsen zum  
Technologie-  
führer  
entwickelt.**

**Sicherheitsbremsen**

ROBA®-diskstop®

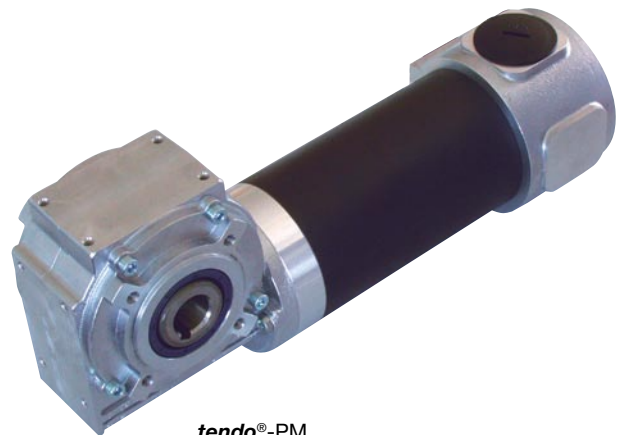


**mayr®**

Ihr zuverlässiger Partner

# Gleichstromantriebe

**tendo<sup>®</sup>-PM Motoren haben ein auffallendes Kommutierungssystem mit einem großzügig dimensionierten Kollektor, einer hohen Kollektorlamellenzahl und großflächigen Kohlen. Dieser Luxus verleiht tendo<sup>®</sup>-PM Motoren hohe Standzeiten und eine optimale Laufkultur.**



## tendo<sup>®</sup>-PM

### der überlegene Gleichstrommotor

- Sichere Drehmomentübertragung durch reichlich dimensionierte Getriebe
- Hohe Laufruhe durch spielarme Lager und einzigartige Kommutierung
- Geräuschminimierter Betrieb
- Geringe Drehmomentwelligkeit und hohe Drehzahlkonstanz
- In kritischer Umgebung einsetzbar durch Schutzart IP 54 beziehungsweise IP 65

## tendo<sup>®</sup>-SC

### 1Q- und 4Q-Transistorregler

Typisch für tendo<sup>®</sup>-PM Motoren ist, dass die Drehzahl linear der Ankerspannung folgt und das Drehmoment dem Ankerstrom. Deshalb lassen sich die Motoren mit geringem Aufwand sehr gut regeln. Für diese Aufgabe bieten wir Ihnen verschiedene Regelgeräte:

- 1QTransistorregler (Antreiben in einer Richtung)
- 4QTransistorregler (Antreiben und Bremsen in beiden Richtungen)

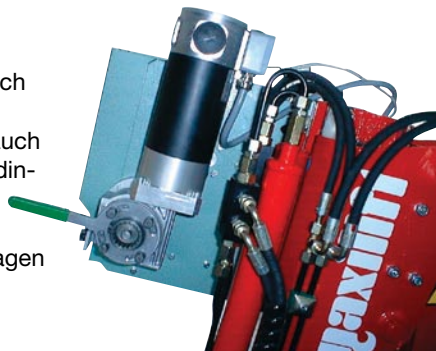
## Anwendungsoptimierte Lösungen

Neben der Standardausführung bietet der tendo<sup>®</sup>-PM Baukasten viel Spielraum für ganz speziell auf die Anwendung zugeschnittene Lösungen. Unser flexibles Team erarbeitet für Sie in kurzer Zeit eine wirtschaftliche Lösung bis hin zur Fertigung eines Musterantriebs.



## **tendo<sup>®</sup>-PM Motoren bewähren sich in zahlreichen mobilen und industriellen Einsatzfeldern**

tendo<sup>®</sup>-PM Motoren eignen sich aufgrund der hohen Schutzart IP 54 beziehungsweise IP65 auch für schwierige Umgebungsbedingungen wie zum Beispiel in der Umwelt- und Wasser- messtechnik oder in Messanlagen für die Meteorologie.



Fertigungslinien zur Herstellung von Blechteilen stellen hohe Anforderungen. Nur hochwertige Antriebe wie die tendo<sup>®</sup>-PM Motoren können hier bestehen. Ihre hohe Laufruhe und die exzellenten Gleichlaufeigenschaften sind beispielsweise verantwortlich für die Güte von Schweißnähten.

Gleichstromantriebe sind prädestiniert für den Einsatz in mobilen Geräten, zum Beispiel als Schlauchhaspelantrieb in Feuerwehrfahrzeugen. Bei solchen "Outdoor"-Einsätzen werden die Motoren häufig direkt mit Schmutz und Nässe konfrontiert - kein Problem für die geschlossenen und dichten tendo<sup>®</sup>-PM Motoren. Normale Gleichstromantriebe sind hier aufgrund ihrer offenen Bauweise nicht geeignet.



**Gleichstromantriebe**

**Gleichstrommotoren sind in einigen Bereichen nach wie vor das überlegene Antriebskonzept. Im mobilen Einsatz beispielsweise, wenn die Antriebe über das Bordnetz eines Fahrzeuges betrieben werden, gibt es keine wirtschaftliche Alternative. tendo<sup>®</sup>-PM Motoren bewähren sich aber auch in zahlreichen industriellen Einsatzfeldern.**

**mayr<sup>®</sup>**

Ihr zuverlässiger Partner

# weltweit vertreten

BÜROS IN DEUTSCHLAND

**Stammhaus**  
Eichenstraße 1  
D-87665 Mauerstetten  
Tel.: 0 83 41/8 04-0  
Fax: 0 83 41/80 44 21  
www.mayr.com  
info@mayr.com

**Außenbüro  
Baden-Württemberg**  
Esslinger Straße 7  
70771 Leinfelden-  
Echterdingen  
Tel.: 07 11/45 96 01 0  
Fax: 07 11/45 96 01 10

**Außenbüro  
Bayern**  
Eichenstraße 1  
87665 Mauerstetten  
Tel.: 0 83 41/80 41 04  
Fax: 0 83 41/80 44 23

**Außenbüro  
Chemnitz**  
Bornaer Straße 205  
09114 Chemnitz  
Tel.: 03 71/4 74 18 96  
Fax: 03 71/4 74 18 95

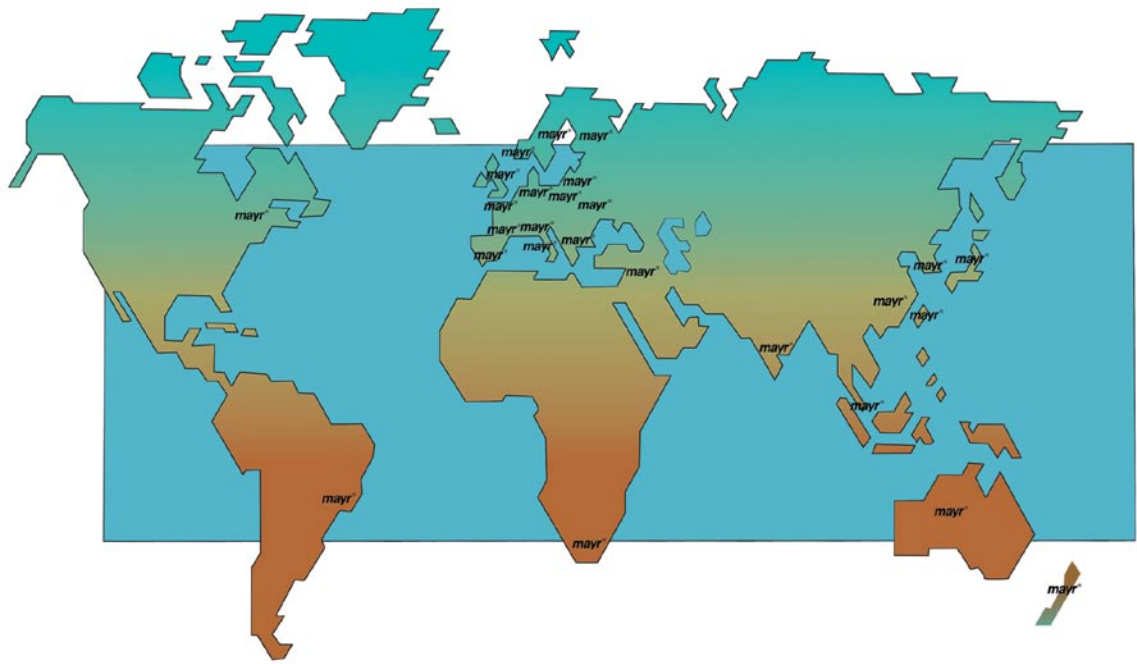
**Außenbüro  
Franken**  
Unterer Markt 9  
91217 Hersbruck  
Tel.: 0 91 51/81 48 64  
Fax: 0 91 51/81 62 45

**Außenbüro  
Hagen**  
Im Langenstück 6  
58093 Hagen  
Tel.: 0 23 31/78 03 0  
Fax: 0 23 31/78 03 25

**Außenbüro  
Kamen**  
Lünener Straße 211  
59174 Kamen  
Tel.: 0 23 07/23 63 85  
Fax: 0 23 07/24 26 74

**Außenbüro  
Nord**  
Schiefer Brink 8  
32699 Extetal  
Tel.: 0 57 54/9 20 77  
Fax: 0 57 54/9 20 78

**Außenbüro  
Rhein-Main**  
Jägerstraße 4  
64739 Höchst  
Tel.: 0 61 63/48 88  
Fax: 0 61 63/46 47



**USA**  
Mayr Corporation  
4 North Street  
Waldwick  
NJ 07463  
Tel.: 2 01/4 45-72 10  
Fax: 2 01/4 45-80 19  
info@mayrcorp.com

**Frankreich**  
Mayr France S.A.  
Z.A.L. du Minopole  
BP 16  
62160 Bully-Les-Mines  
Tel.: 03.21.72.91.91  
Fax: 03.21.29.71.77  
contact@mayr.fr

**Italien**  
Mayr Italia S.r.l.  
Viale Veneto, 3  
35020 Saonara (PD)  
Tel.: 0 49/8 79 10 20  
Fax: 0 49/8 79 10 22  
info@mayr-italia.it

**Großbritannien**  
Mayr Transmissions Ltd.  
Valley Road Business Park  
Keighley, BD21 4LZ  
West Yorkshire  
Tel.: 0 15 35/66 39 00  
Fax: 0 15 35/66 32 61  
sales@mayr.co.uk

**Schweiz**  
Mayr Kupplungen AG  
Tobeläckerstrasse 11  
8212 Neuhausen  
am Rheinflall  
Tel.: 0 52/6 74 08 70  
Fax: 0 52/6 74 08 75  
info@mayr.ch

Australien	Israel	Russland	Tschechische Republik
Benelux-Staaten	Japan	Schweden	Türkei
Brasilien	Kanada	Singapur	Ungarn
China	Malaysia	Slowakei	
Dänemark	Neuseeland	Slowenien	
Finnland	Norwegen	Spanien	Die komplette Adresse
Griechenland	Österreich	Südafrika	Ihrer zuständigen
Hongkong	Philippinen	Südkorea	Vertretung finden Sie
Indien	Polen	Taiwan/ROC	unter www.mayr.com
Indonesien	Rumänien	Thailand	im Internet.

**mayr**<sup>®</sup>  
Ihr zuverlässiger Partner

28/07/2011 SC