

Fiche technique pour Redresseur semi-onde et à pont Type 02_.000.6

(M.02+0006.F)

Application

Les redresseurs sont utilisés pour alimenter des récepteurs en courant continu à partir d'alimentations en courant alternatif. Ces récepteurs peuvent être des freins ou des embrayages électromagnétiques (ROBA-stop®, ROBA®-quick, ROBATIC®) tout comme des électro-aimants, électrovannes, moteurs à courant continu ...etc.



Fonctionnement

La tension d'alimentation alternative est redressée afin de pouvoir alimenter des récepteurs en tension continue. Les pointes de tension, pouvant apparaître à la déconnexion de charges inductives et conduisant à des détériorations de l'isolation et des contacts, sont ainsi limitées et la charge sur les contacts est réduite.

Branchement électrique (bornes)

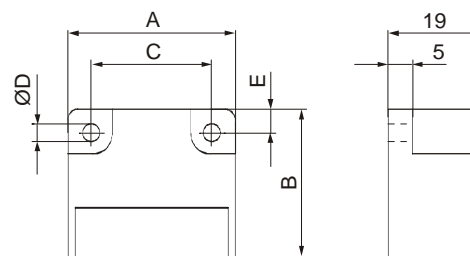
- 1 + 2 Tension d'alimentation
- 3 + 4 Branchement d'un commutateur externe pour commande côté courant continu
- 5 + 6 Bobine
- 7 - 10 Contact à potentiel nul (uniquement pour taille 2)

Exemple de commande

Indications nécessaires à la commande :	Taille	Type
N° de commande :	-	02_.000.6

Taille 1 - 4 _____ ↑
 4 = Redresseur semi-onde _____ ↑
 5 = Redresseur à pont _____ ↑

Dimensions (mm)



Taille	A	B	C	ØD	E
1	34	30	25	3,5	4,5
2	54	30	44	4,5	5,0
3/4	64	30	54	4,5	5,0

Accessoires : Jeu de fixation pour barre de support de 35 mm selon EN 50022 Art. N° 1803201

Caractéristiques techniques

	Redresseur à pont		Redresseur semi-onde			
	VDC = VAC x 0,9		VDC = VAC x 0,45			
Types	1/025	2/025	1/024	2/024	3/024	4/024
Tension d'alimentation maxi	230 VAC	230 VAC	400 VAC	400 VAC	500 VAC	600 VAC
Tension de sortie maxi	207 VDC	207 VDC	180 VDC	180 VDC	225 VDC	270 VDC
Courant de sortie pour température ≤ 50 °C	2,5 A	2,5 A	3,0 A	4,0 A	4,0 A	4,0 A
Courant de sortie pour température maxi 85 °C	1,7 A	1,7 A	1,8 A	2,4 A	2,4 A	2,4 A
Puissance de la bobine maxi 115 VAC pour ≤ 50 °C	260 W	260 W	-	-	-	-
Puissance bobine maxi 115 VAC jusqu'à 85 °C	177 W	177 W	-	-	-	-
Puissance bobine maxi 230 VAC pour ≤ 50 °C	517 W	517 W	312 W	416 W	416 W	416 W
Puissance bobine maxi 230 VAC jusqu'à 85 °C	352 W	352 W	187 W	250 W	250 W	250 W
Puissance bobine maxi 400 VAC pour ≤ 50 °C	-	-	540 W	720 W	720 W	720 W
Puissance bobine maxi 400 VAC jusqu'à 85 °C	-	-	324 W	432 W	432 W	432 W
Puissance bobine maxi 500 VAC pour ≤ 50 °C	-	-	-	-	900 W	900 W
Puissance bobine maxi 500 VAC jusqu'à 85 °C	-	-	-	-	540 W	540 W
Puissance bobine maxi 600 VAC pour ≤ 50 °C	-	-	-	-	-	1080 W
Puissance bobine maxi 600 VAC jusqu'à 85 °C	-	-	-	-	-	648 W
Tension de pointe inverse	1600 V	1600 V	2000 V	1600 V	2000 V	2000 V
Tension d'isolement assignée	320 V _{eff}	320 V _{eff}	500 V _{eff}	500 V _{eff}	630 V _{eff}	630 V _{eff}
Degré de pollution (coordination des isollements)	1	1	1	1	1	1
Protection de l'appareil	A prévoir dans le câble d'alimentation.					
Fusible conseillé avec puissance de commande H Les fusibles correspondent, à la puissance de raccordement maxi possible. Si les fusibles sont choisis en fonction de la puissance effective appliquée, respecter l'indice de fusion limite admissible I _{ft} .	FF 3,15A	FF 3,15A	FF 4A	FF 5A	FF 5A	FF 5A
Indice de fusion limite admissible I _{ft}	40 A ² s	40 A ² s	50 A ² s	100 A ² s	50 A ² s	50 A ² s
Degré de protection	IP65 composants scellés / IP20 Bornes					
Raccord	Section du conducteur 0,14 - 1,5 mm ² (AWG 26-14)					
Température ambiante	- 25 °C à + 85 °C					
Température de stockage	- 25 °C à + 105 °C					
Homologation	UL, CE	UL, CE	UL, CE	UL, CE	UL, CE	CE
Conditions de montage	Position de montage au choix. Veiller à une évacuation suffisante de la chaleur et une convection suffisante. Eviter la proximité de sources de chaleur !					