

# EAS<sup>®</sup>-smartic<sup>®</sup>

Giunto di sicurezza  
a ingombro ridotto

**NUOVO**  
dal  
leader di  
mercato



- *Lettura semplice della regolazione della coppia*
- *Montaggio rapido grazie al serraggio a morsetto*
- *Trasmissione della coppia senza gioco*
- *Ottime proprietà dinamiche*

[www.mayr.de](http://www.mayr.de)

K.481.V05.I

**mayr**<sup>®</sup>

Il Vostro partner

**Caratteristiche e vantaggi dell' EAS®-smartic®:**

- ❑ **montaggio rapido e semplicissimo mediante mozzo con serraggio a morsetto, stringendo una sola vite**
- ❑ **trasmissione della coppia sempre senza gioco**
- ❑ **ottime proprietà dinamiche**
- ❑ **conveniente e affidabile**
- ❑ **regolazione della coppia semplice e sicura mediante scala graduata con indicazione diretta della coppia**
- ❑ **massima sicurezza di trasmissione mediante mozzo con cava e mozzo con serraggio a morsetto**
- ❑ **ampio campo di coppie da 6 – 100 % della coppia massima**
- ❑ **grazie alla dotazione completa di molle a tazza il giunto può essere tarato su tutto il campo di coppie**



**Funzionamento**

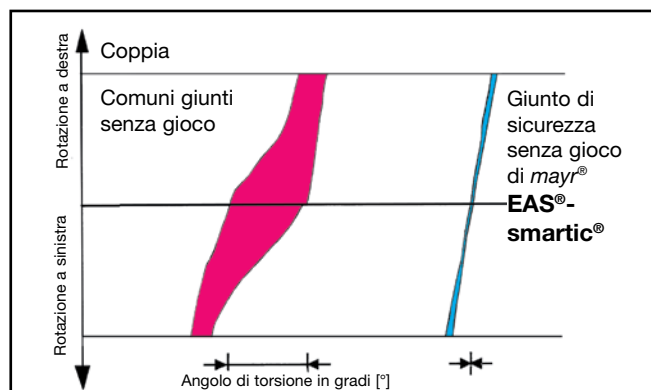
L'EAS®-smartic® serie 481 trasmette la coppia proveniente da un albero ad un organo di trasmissione che può essere montato sulla flangia del giunto dotata di cuscinetto a sfere.

L'EAS®-smartic® serie 484 e serie 486 collega due alberi e compensa i disallineamenti degli alberi stessi. La trasmissione della coppia viene effettuata senza gioco per tutta la durata di funzionamento del giunto.

Quando si supera la coppia d'intervento impostata il giunto si disinnesta. La coppia si abbassa immediatamente. L'interruttore di finecorsa mayr® legge l'avvenuto disinnesto e invia un segnale per interrompere il funzionamento. Una volta eliminato il problema, il giunto si reinnesta autonomamente.

**Reinnesto**

Una volta eliminato il problema (sovraccarico), il giunto si reinnesta esattamente nella stessa posizione in cui era avvenuto il disinnesto. Pertanto durante il funzionamento la parte motrice e la parte condotta hanno sempre la stessa posizione angolare l'una rispetto all'altra.



**Il gioco è:**

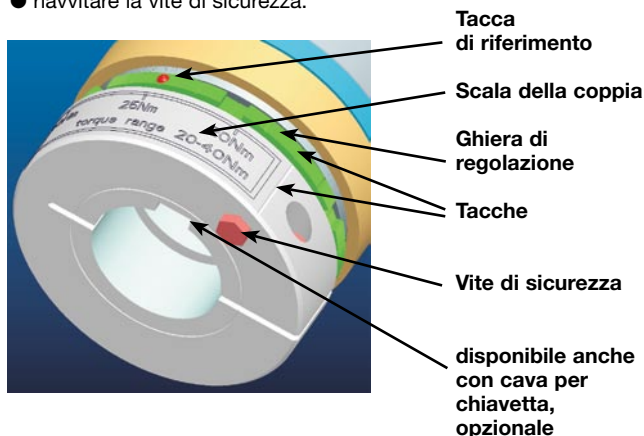
- l'angolo di torsione tra parte motrice e parte condotta del giunto
- conosciuto anche come "gioco di torsione"
- da non confondere con il gioco tra albero e mozzo
- senza gioco per mayr®, significa: gioco → 0 (v. diagramma)

**Regolazione della coppia**

Se al momento dell'ordine non viene indicata la coppia, la regolazione del giunto viene da noi effettuata a circa l' 80 % della coppia massima. La tacca di riferimento e l'indicazione della coppia segnalano direttamente il valore impostato.

Se si vuole regolare la coppia su un altro valore, è sufficiente

- rimuovere la vite di sicurezza,
- ruotare la ghiera di regolazione con una chiave a nasello finché la tacca di riferimento non coincide con il valore della coppia desiderata,
- eventualmente correggere leggermente la ghiera di regolazione fino ad allineare le tacche e
- riavvitare la vite di sicurezza.



**Montaggio**

**Fissaggio degli alberi – Mozzo con serraggio a morsetto**

Il fissaggio all'albero viene effettuato avvitando una sola vite. In questo modo il mozzo con serraggio a morsetto è dimensionato per trasmettere anche la coppia massima del giunto in modo sicuro e affidabile. Disponibile anche con cava per chiavetta, opzionale, per la massima sicurezza di trasmissione.

**Organi di trasmissione**

Gli organi di trasmissione vengono centrati sul cuscinetto a sfere dell'EAS®-smartic® e vengono avvitati alla flangia di pressione. La qualità delle viti e la coppia di serraggio delle viti di fissaggio devono essere scelte in modo che la coppia d'intervento impostata venga trasmessa con accoppiamento per attrito in modo sufficientemente sicuro.

## Panoramica delle forme costruttive

### EAS®-smartic®

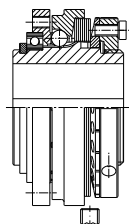


Fig. 1 Serie 481.\_25.0

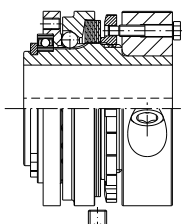


Fig. 2 Serie 481.\_35.0 / 481.\_45.0

Giunto flangiato EAS®-smartic® per la trasmissione della coppia senza gioco tra albero e elemento condotto.

Mozzo con cava:	Serie 481._25.0	Pagina 4/5
Mozzo con serraggio a morsetto:	Serie 481._35.0	Pagina 4/5
Mozzo con serraggio a morsetto e cava:	Serie 481._45.0	Pagina 4/5

### EAS®-smartic® con giunto elastico

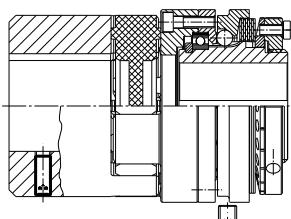


Fig. 3 Serie 484.\_25.\_

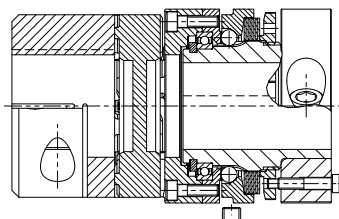


Fig. 4 Serie 484.\_35.\_ / 484.\_45.\_

Giunto di sicurezza per la trasmissione della coppia senza gioco tra due alberi coassiali. Compensazione degli scostamenti assiali, radiali e angolari. Elevata proprietà di smorzamento.

Mozzo con cava sui due lati:	Serie 484._25._	Pagina 6/7
Mozzo con serraggio a morsetto sui due lati:	Serie 484._35._	Pagina 6/7
Mozzo con serraggio a morsetto sui due lati e cave:	Serie 484._45._	Pagina 6/7

### EAS®-smartic® con rigidità torsionale

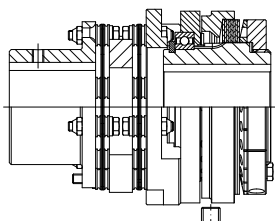


Fig. 5 Serie 486.\_25.0

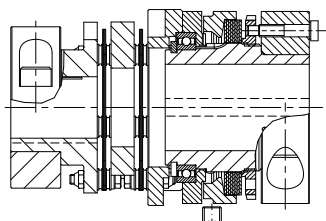


Fig. 6 Serie 486.\_35.0 / 486.\_45.0

Giunto di sicurezza per trasmissione della coppia senza gioco e con rigidità torsionale tra due alberi coassiali. Compensazione degli scostamenti assiali, radiali e angolari. Elevata rigidità torsionale del pacco lamellare.

Mozzo con cava sui due lati:	Serie 486._25.0	Pagina 8/9
Mozzo con serraggio a morsetto sui due lati:	Serie 486._35.0	Pagina 8/9
Mozzo con serraggio a morsetto sui due lati e cave:	Serie 486._45.0	Pagina 8/9

## Esempi di montaggio

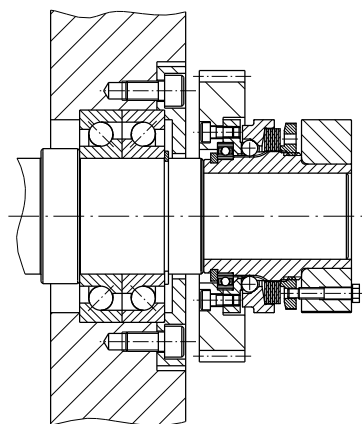


Fig. 7 Serie 481.\_35.0

Giunto flangiato EAS®-smartic® con mozzo con serraggio a morsetto. L'organo di trasmissione viene centrato sul cuscinetto a sfere a pista profonda e viene avvitato sulla flangia di pressione. Se la forza radiale risultante si trova vicino all'asse mediano del cuscinetto a sfere, non è necessario ricorrere a ulteriori cuscinetti per sostenere l'organo di trasmissione.

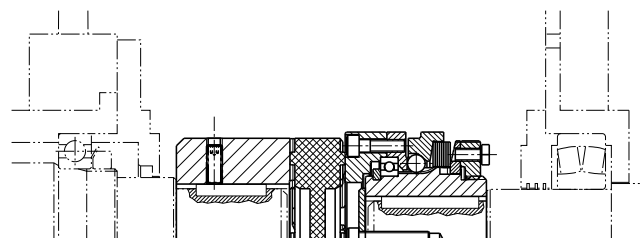


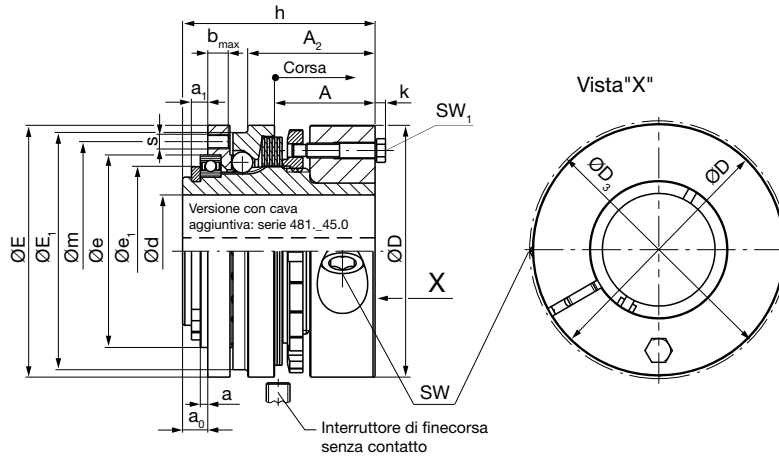
Fig. 8 Serie 484.\_25.\_

EAS®-smartic® lastic senza gioco. Giunto di sicurezza con mozzo con cava sui due lati per trasmissione della coppia senza gioco tra due alberi coassiali. Compensazione degli scostamenti assiali, radiali e angolari. Il fissaggio assiale viene effettuato sul lato EAS® mediante un disco di fissaggio in testa d'albero e sul lato lastic mediante un grano filettato.

EAS®-smartic®

Serie 481.\_.35.0  
mozzo con serraggio  
a morsetto

Serie 481.\_.45.0  
mozzo con serraggio a morsetto e  
cava per chiavetta



Grandezza da 01 a 2  
Mozzo con serraggio a morsetto

Misure	Grandezza			
	01	0	1	2
a <sup>1)</sup>	2,5	2,5	2,5	3
a <sub>0</sub>	6,5	7,5	8,5	9
a <sub>1</sub>	4,5	5	5,5	6
A	29	29	34	38
A <sub>1</sub>	14	15	17	19
A <sub>2</sub>	33,5	37	43	50
A <sub>3</sub>	18,3	23	26	31
b <sub>max</sub>	6	6,5	7	9,5
Ø D	55	70	85	100
Ø D <sub>2</sub>	50	65	78	91
Ø D <sub>3</sub>	59	72	88	104
Ø e <sub>h5</sub>	42	52	65	78
Ø e <sub>1</sub>	39	50,5	61	72
Ø E	55	70	85	100
Ø E <sub>1</sub>	50	65	80	95
h	51	56	65	75
h <sub>1</sub>	36	42	48	56
k	2,8	2,8	3,5	4
k <sub>1</sub>	1,5	2,8	3,5	3,5
m	48	60	74	89
s	8 x M4	8 x M4	8 x M5	8 x M6
SW	6	6	8	10
SW <sub>1</sub>	7	7	8	10
SW <sub>3</sub>	5	7	8	8

Forature	Grandezza	Grandezza			
		01	0	1	2
Serie 481._.25.0 Ø d <sub>2</sub> <sup>H7</sup>	min. <sup>2)</sup>	10	14	19	20
	max. <sup>2)</sup>	22	30	38	45
Serie 481._.35.0 Ø d <sup>H7</sup>	min.	10	14	19	20
	max.	22	32	42	50
Serie 481._.45.0 Ø d <sup>H7</sup>	min. <sup>3)</sup>	10	14	19	20
	max. <sup>3)</sup>	20	30	38	45

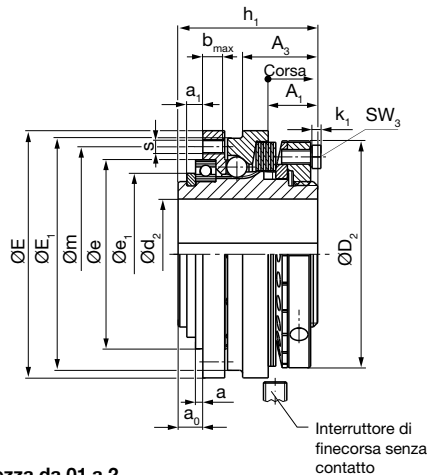
Con riserva di modifiche relative alle misure e alle forme costruttive.

Accessori (chiave a nasello per regolazione della coppia)		
Grand.	Numero articolo chiave a nasello	
	Serie 481._.25.0	Serie 481._.35.0 / 481._.45.0
01	8170662	8170663
0	4084939	4084158
1	4084939	4084158
2	4084940	4084159

- 1) Tolleranza di costruzione +0,1.
- 2) Cava per chiavetta secondo DIN 6885/3 grand. 01 con foro superiore a ø 19, grand. 0 con foro superiore a ø 27, grand. 1 con foro superiore a ø 36, grand. 2 con foro superiore a ø 43.
- 3) Cava per chiavetta in base a DIN 6885/3 grand. 01 con foro superiore a ø 17, grand. 0 con foro superiore a ø 27, grand. 1 con foro superiore a ø 36, grand. 2 con foro superiore a ø 43.

EAS®-smartic®

Serie 481.\_.25.0  
mozzo con cava



Grandezza da 01 a 2  
Mozzo con cava

Dati tecnici				Grandezza				
				01	0	1	2	
Coppie d'intervento per sovraccarico	Serie 481.2_5.0	$M_G$	[Nm]	2,7 - 5	5 - 10	10 - 20	20 - 40	
	Serie 481.3_5.0	$M_G$	[Nm]	5 - 10	10 - 20	20 - 40	40 - 80	
	Serie 481.4_5.0	$M_G$	[Nm]	8 - 15	15 - 30	30 - 60	60 - 120	
	Serie 481.5_5.0	$M_G$	[Nm]	11 - 20	20 - 40	40 - 80	80 - 160	
	Serie 481.6_5.0	$M_G$	[Nm]	18 - 33	35 - 65	70 - 125	140 - 250	
	Serie 481.7_5.0	$M_G$	[Nm]	32 - 40	60 - 80	120 - 160	240 - 320	
Velocità massima		$n_{max}$	[rpm]	3000	3000	2500	2000	
Corsa della parte mobile in caso di sovraccarico			[mm]	0,9	1,1	1,3	1,5	
Coppie di serraggio viti di fissaggio	SW	$T_A$	[Nm]	40	40	83	140	
Momento d'inerzia di massa <sup>4)</sup>	Serie 481._.25.0	EAS®-smartic® lato mozzo	J	[kgm <sup>2</sup> ]	0,00010	0,00034	0,00086	0,00200
		Parte condotta	J	[kgm <sup>2</sup> ]	0,00004	0,00012	0,00025	0,00060
	Serie 481._.35.0	EAS®-smartic® lato mozzo	J	[kgm <sup>2</sup> ]	0,00017	0,00056	0,00151	0,00320
		Parte condotta	J	[kgm <sup>2</sup> ]	0,00004	0,00012	0,00025	0,00060
Pesi <sup>4)</sup>	Serie 481._.25.0		[kg]	0,37	0,71	1,14	1,92	
	Serie 481._.35.0		[kg]	0,60	1,00	1,62	2,62	

4) Il momento d'inerzia di massa e i pesi si riferiscono ai giunti con foratura massima.

## Numero d'ordine

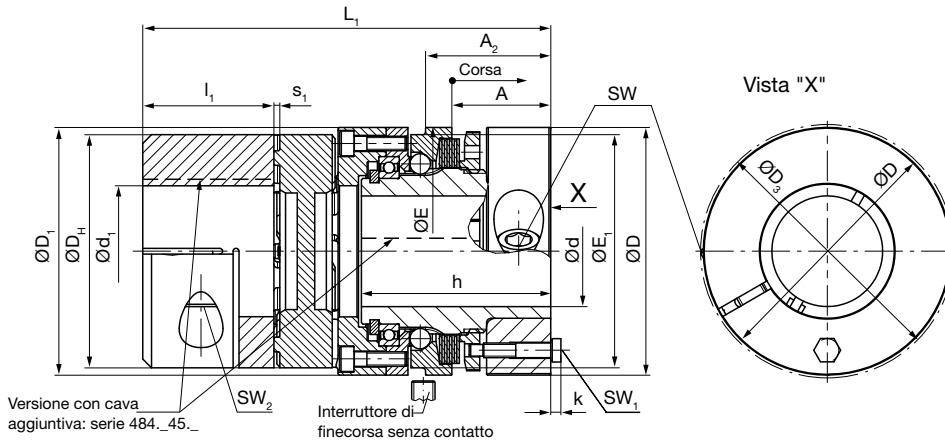
_ / 4 8 1 . _ _ 5 . 0 / _ / _ / _							
▲ ▲ ▲ ▲ ▲ ▲ ▲							
<b>Grandezza</b>	Campo di coppie	<b>2</b>	<b>2</b>	Cava per chiavetta	Foratura	Foratura	Con interruttore di finecorsa
<b>01</b>	Campo di coppie	<b>3</b>	<b>3</b>	Mozzo con serraggio a morsetto	$\varnothing d^{H7}$	$\varnothing d_2^{H7}$	v. pagina 10
<b>0</b>	Campo di coppie	<b>4</b>	<b>4</b>	Mozzo con serraggio a morsetto + cava			
<b>1</b>	Campo di coppie	<b>5</b>					
<b>2</b>	Campo di coppie	<b>6</b>					
	Campo di coppie	<b>7</b>					

Esempio: 0 / 481.535.0 / 30 più interruttore di finecorsa 055.002.5

EAS®-smartic® con giunto elastico senza gioco

Serie 484.\_35.\_  
mozzo con serraggio a morsetto ambo i lati

Serie 484.\_45.\_  
mozzo con serraggio a morsetto e cave ambo i lati



Versione con cava aggiuntiva: serie 484.\_45.\_  
Interruttore di finecorsa senza contatto

Grandezza da 01 a 2

Lato ROBA®-ES: mozzo con serraggio a morsetto, lato EAS®-smartic®: mozzo con serraggio a morsetto

Misure	Grandezza			
	01	0	1	2
A	29	29	34	38
A <sub>1</sub>	14	15	17	19
Ø D	55	70	85	100
Ø D <sub>1</sub>	57	70	85	105
Ø D <sub>2</sub>	50	65	78	91
Ø D <sub>H</sub>	55	65	80	105
Ø E	55	70	85	100
Ø E <sub>1</sub>	50	65	80	95
G	M5	M6	M8	M8
h	51	56	65	75
h <sub>1</sub>	36	42	48	56
k	2,8	2,8	3,5	4
k <sub>1</sub>	1,5	2,8	3,5	3,5
L <sub>1</sub>	107	118	142	170
L <sub>2</sub>	92	104	125	151
l <sub>1</sub>	30	35	45	56
s <sub>1</sub>	2	2,5	3	3,5
SW	6	6	8	10
SW <sub>1</sub>	7	7	8	10
SW <sub>2</sub>	5	6	6	8
SW <sub>3</sub>	5	7	8	8
t	10	15	15	25

	Forature	Grandezza			
		01	0	1	2
Lato EAS®-smartic®	Serie 484._25._ Ø d <sub>2</sub> <sup>H7</sup> min. <sup>1)</sup>	10	14	19	20
	max. <sup>1)</sup>	22	30	38	45
	Serie 484._35._ Ø d <sup>H7</sup> min.	10	14	19	20
	max.	22	32	42	50
Lato ROBA®-ES	Serie 484._45._ Ø d <sup>H7</sup> min. <sup>2)</sup>	10	14	19	20
	max. <sup>2)</sup>	20	30	38	45
	Serie 484._25._ Ø d <sub>3</sub> <sup>H7</sup> min.	8	10	13	20
	max.	28	38	45	60
Lato ROBA®-ES	Serie 484._35._/4 Ø d <sub>1</sub> <sup>F7</sup> min. <sup>3)</sup>	15	19	20	35
	max. <sup>3)</sup>	28	35	45	55

Con riserva di modifiche relative alle misure e alle forme costruttive.

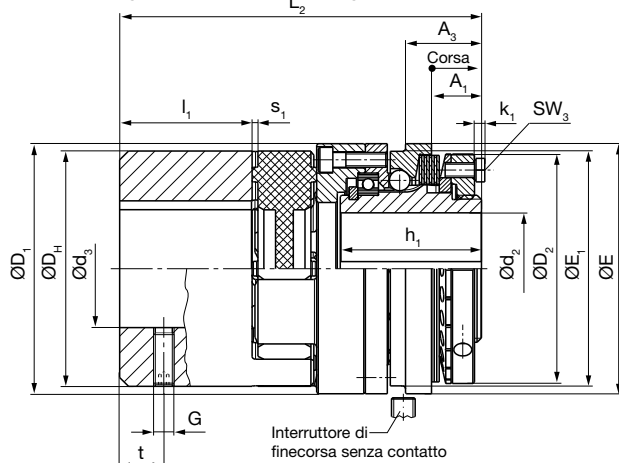
Accessori (chiave a nasello per regolazione della coppia)		
Grand.	Numero articolo chiave a nasello	
	Serie 484._25._	Serie 484._35._ / 484._45._
01	8170662	8170663
0	4084939	4084158
1	4084939	4084158
2	4084940	4084159

- 1) Cava secondo DIN 6885/3 grand. 01 con foro superiore a ø 19, grand. 0 con foro superiore a ø 27, grand. 1 con foro superiore a ø 36, grand. 2 con foro superiore a ø 43.
- 2) Cava secondo DIN 6885/3 grand. 01 con foro superiore a ø 17, grand. 0 con foro superiore a ø 27, grand. 1 con foro superiore a ø 36, grand. 2 con foro superiore a ø 43.
- 3) Le coppie trasmissibili del giunto elastico "T<sub>KN</sub>" dipendono da fattori come, ad es., fattore di temperatura, fattore di rigidità di torsione ecc., si prega di contattare il costruttore in merito. Inoltre le coppie trasmissibili del giunto elastico dipendono dai diametri di foratura d o d<sub>1</sub> (v. tabella seguente: forature preferenziali e rispettive coppie trasmissibili).

Grand.	Forature preferenziali e rispettive coppie trasmissibili [Nm] del diametri d e d <sub>1</sub> con trasmissione della coppia per attrito tra i mozzi e l'albero k <sub>0</sub> lato ROBA®-ES e h <sub>0</sub> / h <sub>8</sub> lato EAS®-smartic®																							
	Ø 10	Ø 11	Ø 12	Ø 14	Ø 15	Ø 20	Ø 25	Ø 28	Ø 32	Ø 35	Ø 42	Ø 45	Ø 50	Ø 55										
	Ø d	Ø d	Ø d	Ø d	Ø d	Ø d <sub>1</sub>	Ø d	Ø d <sub>1</sub>	Ø d	Ø d <sub>1</sub>	Ø d	Ø d <sub>1</sub>	Ø d	Ø d <sub>1</sub>	Ø d	Ø d <sub>1</sub>	Ø d	Ø d <sub>1</sub>	Ø d	Ø d <sub>1</sub>	Ø d	Ø d <sub>1</sub>	Ø d	Ø d <sub>1</sub>
01	23	27	30	37	40	34	53	45	-	57	-	63	-	-	-	-	-	-	-	-	-	-	-	-
0	-	-	-	42	45	-	64	83	80	104	90	116	102	133	-	145	-	-	-	-	-	-	-	-
1	-	-	-	-	-	-	88	83	110	104	124	116	142	133	155	145	186	174	-	187	-	-	-	-
2	-	-	-	-	-	-	140	-	175	-	210	-	240	-	266	350	320	455	343	505	381	600	705	-

EAS®-smartic® con giunto elastico senza gioco

Serie 484.\_.25.\_  
mozzo con cava ambo i lati



Grandezza da 01 a 2

Lato ROBA®-ES: mozzo con cava, lato EAS®-smartic®: mozzo con cava

Dati tecnici				Grandezza				
				01	0	1	2	
Coppie d'intervento per sovraccarico	Serie 484.2_5_	$M_G$	[Nm]	2,7 - 5	5 - 10	10 - 20	20 - 40	
	Serie 484.3_5_	$M_G$	[Nm]	5 - 10	10 - 20	20 - 40	40 - 80	
	Serie 484.4_5_	$M_G$	[Nm]	8 - 15	15 - 30	30 - 60	60 - 120	
	Serie 484.5_5_	$M_G$	[Nm]	11 - 20	20 - 40	40 - 80	80 - 160	
	Serie 484.6_5_	$M_G$	[Nm]	18 - 33	35 - 65	70 - 125	140 - 250	
	Serie 484.7_5_	$M_G$	[Nm]	32 - 40	60 - 80	120 - 160	240 - 320	
Coppie nominali <sup>3)</sup> giunto di trasmissione elastico, senza gioco	92 Shore A	$T_{KN}$	[Nm]	35	95	190	310	
		$T_{Kmax}$	[Nm]	70	190	380	620	
	98 Shore A	$T_{KN}$	[Nm]	60	160	325	525	
		$T_{Kmax}$	[Nm]	120	320	650	1050	
Velocità massima		$n_{max}$	[rpm]	3000	3000	2500	2000	
Corsa della parte mobile in caso di sovraccarico			[mm]	0,9	1,1	1,3	1,5	
Coppie di serraggio viti di serraggio	SW	$T_A$	[Nm]	40	40	83	140	
	SW <sub>2</sub>	$T_A$	[Nm]	10	25	25	120	
Disallineamenti ammissibili giunto elastico, senza gioco	Assiale	92/98 Shore A	$\Delta K_a$	[mm]	1,4	1,5	1,8	2,1
	Radiale	92 Shore A	$\Delta K_r$	[mm]	0,14	0,15	0,17	0,21
		98 Shore A	$\Delta K_r$	[mm]	0,1	0,11	0,12	0,16
Angolare	92 Shore A	$\Delta K_w$	[°]	1,0	1,0	1,0	1,0	
	98 Shore A	$\Delta K_w$	[°]	0,9	0,9	0,9	0,9	
Momento d'inerzia di massa <sup>4)</sup>	Serie 484._.25_	EAS®-smartic® lato mozzo	J	[kgm <sup>2</sup> ]	0,00010	0,00034	0,00086	0,00200
		Lato ROBA®-ES	J	[kgm <sup>2</sup> ]	0,00028	0,00056	0,00149	0,00773
	Serie 484._.35_	EAS®-smartic® lato mozzo	J	[kgm <sup>2</sup> ]	0,00017	0,00056	0,00151	0,00320
		Lato ROBA®-ES	J	[kgm <sup>2</sup> ]	0,00024	0,00058	0,00140	0,00490
Pesi <sup>4)</sup>	Serie 484._.25_		[kg]	0,78	1,31	2,27	5,89	
	Serie 484._.35_		[kg]	1,01	1,62	2,75	6,72	

4) Il momento d'inerzia di massa e i pesi si riferiscono ai giunti con foratura massima.

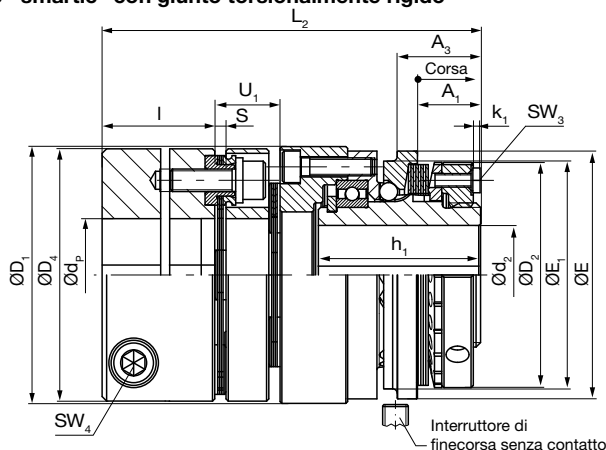
## Numero d'ordine

_ / 4 8 4 . _ _ 5 . _ / _ / _ / _ / _ / _										
▲ ▲ ▲ ▲ ▲ ▲ ▲ ▲ ▲ ▲										
<b>Grand.</b>										
01	Campo di coppie	2		92 Shore A	3	Foratura	Foratura	Foratura	Foratura	con interruttore di finecorsa v. pag. 10
0	Campo di coppie	3		98 Shore A	4	Ø d <sup>H7</sup>	Ø d <sub>1</sub> <sup>F7</sup>	Ø d <sub>2</sub> <sup>H7</sup>	Ø d <sub>3</sub> <sup>H7</sup>	
1	Campo di coppie	4								
2	Campo di coppie	5	2	Mozzo con cava						
	Campo di coppie	6	3	Mozzo a morsetto						
	Campo di coppie	7	4	Mozzo a morsetto + cava						

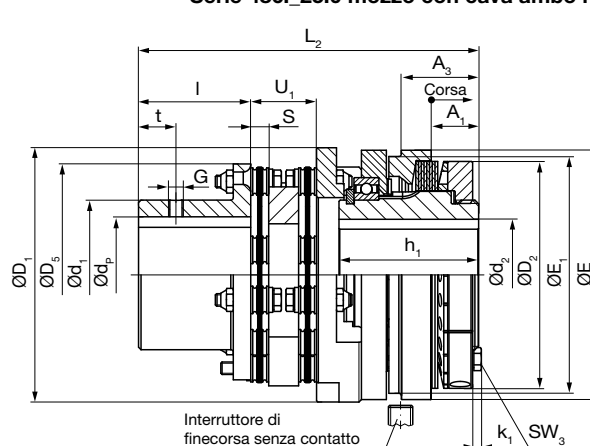
Esempio: 1 / 484.535.4 / 35 / 35 / più interruttore di finecorsa 055.002.5



EAS®-smartic® con giunto torsionalmente rigido



Serie 486.\_.25.0 mozzo con cava ambo i lati



**Grandezza da 01 a 1**

Lato ROBA®-DS: mozzo con serraggio a morsetto/(cava opzionale), lato EAS®-smartic®: mozzo con cava

**Grandezza da 2**

Lato ROBA®-DS: mozzo con cava, lato EAS®-smartic®: mozzo con cava

Dati tecnici				Grandezza				
				01	0	1	2	
Coppie d'intervento per sovraccarico	Serie 486.2_5.0	$M_G$	[Nm]	2,7 - 5	5 - 10	10 - 20	20 - 40	
	Serie 486.3_5.0	$M_G$	[Nm]	5 - 10	10 - 20	20 - 40	40 - 80	
	Serie 486.4_5.0	$M_G$	[Nm]	8 - 15	15 - 30	30 - 60	60 - 120	
	Serie 486.5_5.0	$M_G$	[Nm]	11 - 20	20 - 40	40 - 80	80 - 160	
	Serie 486.6_5.0	$M_G$	[Nm]	18 - 33	35 - 65	70 - 125	140 - 250	
	Serie 486.7_5.0	$M_G$	[Nm]	32 - 40	60 - 80	120 - 160	240 - 320	
Coppie nominali e coppie di spunto giunto di trasmissione elastico	Coppia nominale <sup>7)</sup>	$T_{KN}$	[Nm]	60	100	150	290	
	Coppia di spunto <sup>8)</sup>	$T_{KS}$	[Nm]	90	150	225	435	
Velocità massima		$n_{max}$	[rpm]	3000	3000	2500	2000	
Corsa della parte mobile in caso di sovraccarico			[mm]	0,9	1,1	1,3	1,5	
Coppie di serraggio viti di serraggio	SW	$T_A$	[Nm]	40	40	83	140	
	SW <sub>4</sub>	$T_A$	[Nm]	13	33	33	83	
Disallineamenti ammessi <sup>9)</sup> giunto di trasmissione elastico con rigidità torsionale	Assiale <sup>10)</sup>	$\Delta K_a$	[mm]	0,7	0,9	1,1	1,3	
	Radiale	$\Delta K_r$	[mm]	0,15	0,2	0,2	0,3	
	Angolare	$\Delta K_w$	[°]	2,0	2,0	2,0	2,0	
Momento d'inerzia di massa <sup>11)</sup>	Serie 486._.25.0	EAS®-smartic® lato mozzo	J	[kgm <sup>2</sup> ]	0,00010	0,00034	0,00086	0,00200
		Lato ROBA®-DS	J	[kgm <sup>2</sup> ]	0,00018	0,00367	0,00682	0,0133
	Serie 486._.35.0	EAS®-smartic® lato mozzo	J	[kgm <sup>2</sup> ]	0,00017	0,00056	0,00151	0,00320
		Lato ROBA®-DS	J	[kgm <sup>2</sup> ]	0,00018	0,00367	0,00682	0,0131
Pesi <sup>11)</sup>	Serie 486._.25.0		[kg]	0,84	1,43	2,22	3,60	
	Serie 486._.35.0		[kg]	1,05	1,72	2,70	4,75	

7) Valida per disallineamenti d'albero massimi ammessi.

8) Valida per una direzione di rotazione, n. maxi cicli di rottura  $\leq 10^5$ .

9) I disallineamenti ammessi non possono raggiungere contemporaneamente i valori massimi.

I valori si riferiscono al giunto con 2 pacchi lamellari.

10) Ammesso solo come valore statico o semistatico.

11) Il momento d'inerzia di massa e i pesi si riferiscono ai giunti con foratura massima.

## Numero d'ordine

_ / 4 8 6 . _ _ 5 . 0 / _ / _ / _ / _ / _								
▲		▲	▲	▲	▲	▲	▲	▲
<b>Grand.</b>	Campo di coppie	2	2	Cava	Foratura	Foratura	Foratura	Foratura
<b>01</b>	Campo di coppie	3	3	Mozzo con serraggio a morsetto	$\varnothing d^{H7}$	$\varnothing d_2^{H7}$	$\varnothing d_p^{H7}$	$\varnothing d_r^{H7}$
<b>0</b>	Campo di coppie	4	4	Mozzo con serraggio a morsetto + cava				con interruttore di finecorsa
<b>1</b>	Campo di coppie	5						v. pag.10
<b>2</b>	Campo di coppie	6						
	Campo di coppie	7						

Esempio: 1 / 486.535.0 / 35 / 35 / più interruttore di finecorsa 055.002.5

**Montaggio dell'interruttore di finecorsa**

Regolare le distanze del finecorsa meccanico o senza contatto, in base alla figura seguente. È possibile effettuare una regolazione fine in senso assiale del sensore rispetto alla flangia di pressione con la vite ad esagono SW7.

Con la grandezza 2 è possibile utilizzare anche l'interruttore di finecorsa meccanico serie 055.000.5.

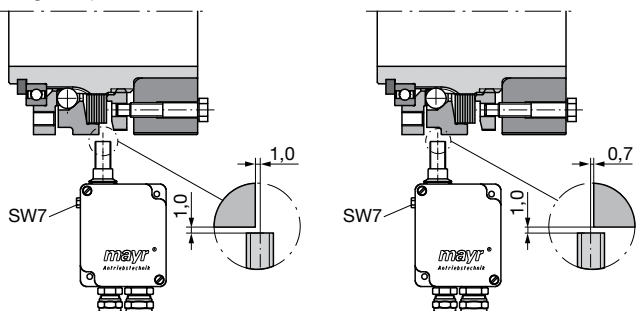
**Interruttore di finecorsa senza contatto**

**Montaggio fuori lettura**

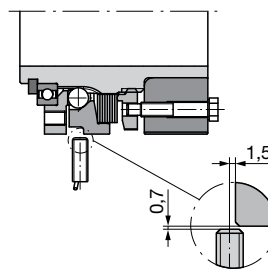
(l'interruttore di finecorsa è in lettura al momento del disinnesto del giunto)

**Montaggio in lettura**

(l'interruttore di finecorsa non è in lettura al momento del disinnesto del giunto)



**Interruttore di finecorsa con flangia di fissaggio**



**Interruttore di finecorsa serie 055.00\_5 (senza contatto)**

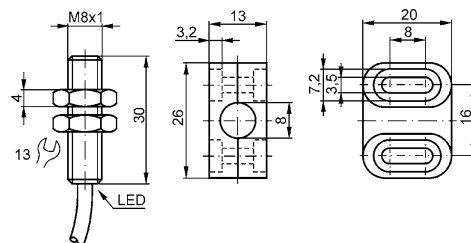
**Dati tecnici**

Tensione in entrata (a seconda della versione)	230 VAC, ±10 %, 50–60 Hz 115 VAC, ±10 %, 50–60 Hz
Potenza assorbita	24 VDC, PELV, ±5 %, protetto contro l'inversione di polarità, per connessione alla categoria di sovratensione II max. 1,5 VA
Temperatura ambiente	Interruttore di finecorsa da -10 °C a +60 °C Sensore NAMUR da -25 °C a +60 °C
Classe di protezione	IP 54
Sezione conduttore	max. 2,5 mm² / AWG 14
Peso	400 g / 14 oz
Fusibili di protezione dell'apparecchio	0,1 A/rapido per 24 VDC (nel sistema)
Relè di segnalazione	Contatto a due vie a potenziale zero, carico dei contatti max. 250 VAC/12 A Materiale dei contatti AgNi 90/10 max. frequenza di commutazione 20 Hz con carico min., 0,1 Hz con carico max.
Sensore NAMUR interno	Montato su scatola in lega leggera, distanza di commutazione S <sub>N</sub> 2 mm, montaggio in asse, max. frequenza di commutazione 2 kHz, vite di regolazione SW 7, corsa di regolazione di 1 mm in ambo i sensi.
Sensore NAMUR esterno	Scatola in lega M12 x 1, distanza di commutazione S <sub>N</sub> 2 mm, montaggio in asse, max. frequenza di commutazione 2 kHz, lunghezza standard dei cavi 2 m, max. 100 m grado di protezione IP 67

**Interruttore di finecorsa serie 055.012.6 (senza contatto, con flangia di fissaggio)**

**Dati tecnici**

Denominazione	NBB1,5-8GM30-E2-Y
Dimensioni	M8 x 1
Tipo	Acciaio inossidabile
Tensione in entrata	10 - 30 VDC PELV
Corrente a vuoto	≤ 15 mA
Corrente assorbita	100 mA
Tipo di contatto	Contatto normalmente aperto PNP
Distanza di commutazione s <sub>n</sub>	Montaggio in asse, 1,5 mm
Distanza di commutazione sicura s <sub>a</sub>	1,2 mm
Caratteristiche	Protezione da inversione di polarità protezione da cortocircuito LED stato di commutazione
Caratteristiche cavo	Cavo da 3 m/PUR
Coppia di serraggio	10 Nm
Sezione conduttore	0,14 mm²
Temperatura ambiente	-25 °C a +70 °C
Classe di protezione	IP 67
Accessori	Flangia di fissaggio



**Numero d'ordine**

0 5 5 . 0 0 \_ . 5 / \_

Letture senza contatto		Alimentazione	
Sensore esterno	1	230 VAC	
Sensore interno	2	115 VAC	
		24 VDC	

**Numero d'ordine**

0 5 5 . 0 1 2 . 6 / \_

	Alimentazione
	10-30 VDC

## Casa madre

**Chr. Mayr GmbH + Co. KG**  
Eichenstrasse 1, D-87665 Mauerstetten  
Tel.: 0 83 41/8 04-0, Fax: 0 83 41/80 44 23  
www.mayr.de, eMail: info@mayr.de



**mayr**<sup>®</sup>

## Assistenza tecnica in Germania

### Baden-Württemberg

Roland Hanselmann  
Jochen Maurer  
Mittlere Holdergasse 5  
71672 Marbach  
Tel.: 0 71 44/1 80 34+35  
Fax: 0 71 44/1 53 20

### Baviera

Manfred Schwarz  
Eichenstrasse 1  
87665 Mauerstetten  
Tel.: 0 83 41/80 41 04  
Fax: 0 83 41/80 44 23

### Franconia

Jochen Held  
Unterer Markt 9  
91217 Hersbruck  
Tel.: 0 91 51/81 48 64  
Fax: 0 91 51/81 62 45

### Hagen

Detlef Bracht  
Im Langenstück 6  
58093 Hagen  
Tel.: 0 23 31/78 03 0  
Fax: 0 23 31/78 03 25

### Kamen

Thomas Kant  
Lünener Strasse 211  
59174 Kamen  
Tel.: 0 23 07/23 63 85  
Fax: 0 23 07/24 26 74

### Nord

Bernd Massmann  
Schiefer Brink 8  
32699 Extertal  
Tel.: 0 57 54/9 20 77  
Fax: 0 57 54/9 20 78

### Rhein-Main

Wolfgang Rattay  
Jägerstrasse 4  
64739 Höchst  
Tel.: 0 61 63/48 88  
Fax: 0 61 63/46 47

## Filiali

### Cina

Mayr Zhangjiagang  
Power Transmission Co., Ltd.  
Changxing Road No. 16,  
215600 Zhangjiagang  
Tel.: 05 12/58 91-75 62  
Fax: 05 12/58 91-75 66  
info@mayr.cn

### Gran Bretagna

Mayr Transmissions Ltd.  
Valley Road, Business Park  
Keighley, BD21 4LZ  
West Yorkshire  
Tel.: 0 15 35/66 39 00  
Fax: 0 15 35/66 32 61  
sales@mayr.co.uk

### Francia

Mayr France S.A.  
Z.A.L. du Minopole  
BP 16  
62160 Bully-Les-Mines  
Tel.: 03.21.72.91.91  
Fax: 03.21.29.71.77  
contact@mayr.fr

### Italia

Mayr Italia S.r.l.  
Viale Veneto, 3  
35020 Saonara (PD)  
Tel.: 0 49/8 79 10 20  
Fax: 0 49/8 79 10 22  
info@mayr-italia.it

### Singapore

Mayr Transmission (S) PTE Ltd.  
No. 8 Boon Lay Way Unit 03-06,  
TradeHub 21  
Singapore 609964  
Tel.: 00 65/65 60 12 30  
Fax: 00 65/65 60 10 00  
info@mayr.com.sg

### Svizzera

Mayr Kupplungen AG  
Tobeläckerstrasse 11  
8212 Neuhausen am Rheinfall  
Tel.: 0 52/6 74 08 70  
Fax: 0 52/6 74 08 75  
info@mayr.ch

### USA

Mayr Corporation  
4 North Street  
Waldwick  
NJ 07463  
Tel.: 2 01/4 45-72 10  
Fax: 2 01/4 45-80 19  
info@mayrcorp.com

## Rappresentanze

### Australia

Transmission Australia Pty. Ltd.  
22 Corporate Ave,  
3178 Rowville, Victoria  
Australia  
Tel.: 0 39/7 55 44 44  
Fax: 0 39/7 55 44 11  
info@transaus.com.au

### Cina

Mayr Shanghai  
Representative Office  
Room 506, No. 1007,  
Zhongshan South No. 2 Road  
200030 Shanghai, VR China  
Tel.: 0 21/64 57 39 52  
Fax: 0 21/64 57 56 21  
sales@mayr.com.cn

### India

National Engineering  
Company (NENCO)  
J-225, M.I.D.C.  
Bhosari Pune 411026  
Tel.: 0 20/27 47 45 29  
Fax: 0 20/27 47 02 29  
nenco@vsnl.com

### Giappone

Sumitomo Heavy Industries  
PTC Sales Co., Ltd. (SJS)  
Think Park Tower 2-1-1 Ohsaki  
Shinagawa-ku  
Tokyo 141-6025  
Tel.: 03/67 37 25 21  
Fax: 03/68 66 51 71  
Gotou.k@sumiju.co.jp

### Sudafrica

Torque Transfer  
Private Bag 9  
Elandsfontein 1406  
Tel.: 0 11/3 45 80 00  
Fax: 0 11/9 74 05 24  
torque@bearings.co.za

### Corea del Sud

Mayr Korea Co. Ltd.  
no. 302, 3rd floor, Kyoungnam  
Taxi Mutual Aid Association Hall,  
209-3, Myoung-Seo Dong,  
Changwon, Korea  
Tel.: 0 55/2 62-40 24  
Fax: 0 55/2 62-40 25  
info@mayrkorea.com

### Taiwan

German Tech Auto Co., Ltd.  
No. 162, Hsin sheng Road,  
Taishan Hsiang,  
Taipei County 243, Taiwan R.O.C.  
Tel.: 02/29 03 09 39  
Fax: 02/29 03 06 36  
steve@zfgta.com.tw

### Macchine utensili

applicazioni in Cina  
DTC. Co.Ltd.,  
Block 5th, No. 1699,  
East Zhulu Road,  
201700 Shanghai, China  
Tel.: 021/59883978  
Fax: 021/59883979  
dtcshanghai@online.sh.cn

## Ulteriori rappresentanze:

Austria, Belgio, Brasile, Canada, Danimarca, Filippine, Finlandia, Grecia, Hongkong, Indonesia, Israele, Lussemburgo, Malesia, Norvegia, Nuova Zelanda, Paesi Bassi, Polonia, Repubblica Ceca, Romania, Russia, Slovacchia, Slovenia, Spagna, Svezia, Tailandia, Turchia, Ungheria

L'indirizzo completo della rappresentanza autorizzata, la trovate su internet sotto  
www.mayr.de.

**mayr**<sup>®</sup>  
Italia

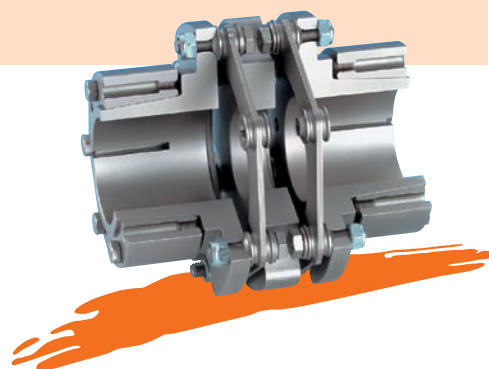
## Giunti di sicurezza/Limitatori di coppia

- ❑ **EAS®-compact®/EAS®-NC**  
Giunti di sicurezza senza gioco a vita
- ❑ **EAS®-smartic®**  
Giunti di sicurezza economici per montaggio rapido
- ❑ **EAS®-a rotazione libera/EAS®-a elementi di sicurezza**  
La protezione per la separazione del carico da coppie elevate
- ❑ **EAS®-assiale**  
Limita con precisione le forze di trazione e di compressione
- ❑ **EAS®-Sp/EAS®-Sm/EAS®-Zr**  
Giunti di sicurezza a regolazione pneumatica o elettromagnetica
- ❑ **ROBA®-Limitatore di coppia a frizione**  
Protezione contro il sovraccarico e mantenimento del carico per frizione
- ❑ **ROBA®-contitorque**  
Giunti magnetici a slittamento continuo



## Giunti per alberi coassiali

- ❑ **smartflex®**  
Giunti senza gioco ideali per servomotori
- ❑ **ROBA®-ES**  
Giunti senza gioco per lo smorzamento di vibrazioni
- ❑ **ROBA®-DS/ROBA®-D**  
Giunti in acciaio senza gioco ad elevata rigidità torsionale
- ❑ **EAS®-control-DS**  
Giunti economici per la misurazione della coppia



## Freni e frizioni elettromagnetiche

- ❑ **ROBA-stop® Standard**  
Freni di sicurezza multiuso
- ❑ **ROBA-stop®-M freni motore**  
Freni per motori, robusti ed economici
- ❑ **ROBA-stop®-S**  
Freni monoblocco a tenuta stagna
- ❑ **ROBA-stop®-Z/ROBA-stop®-silenzio®**  
Freni per ascensori con doppia sicurezza
- ❑ **ROBA®-diskstop®**  
Freni a pinza compatti e silenziosi
- ❑ **ROBA®-topstop®**  
Sistemi di frenatura per assi con carico gravitazionale
- ❑ **ROBA®-linearstop**  
Sistemi di frenatura senza gioco per assi e motori lineari
- ❑ **ROBATIC®/ROBA®-quick/ROBA®-takt**  
Affidabili freni e frizioni a comando elettromagnetico



## Motori a corrente continua

- ❑ **tendo®-PM**  
Motori a corrente continua con eccellenti prestazioni
- ❑ **tendo®-SC**  
Azionamenti a transistor a 1 e 4 quadranti

