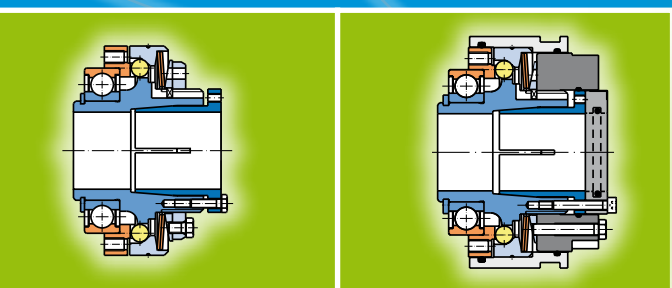
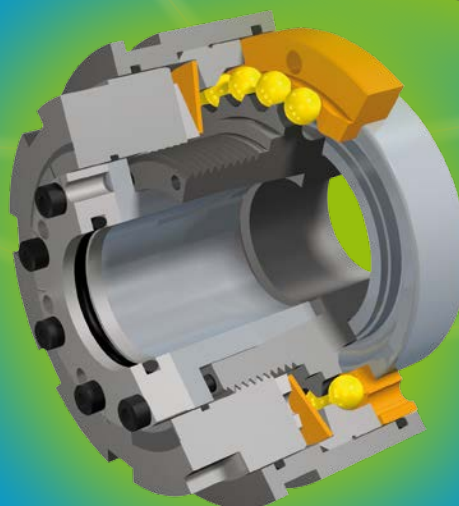




Ihr zuverlässiger Partner

EAS[®]-compact[®]-R

**Rostfreie
Sicherheitskupplungen**



Rostfreie Sicherheitskupplungen

Mechanische Sicherheitskupplungen sind das einzig zuverlässige Mittel, um die Produktivität und Wirtschaftlichkeit von Maschinen und Anlagen zu maximieren. Diese Kupplungen vermeiden Schäden bei Betriebsstörungen und Kollisionen und damit auch teure Stillstandzeiten und Reparaturen.

In der Lebensmittelindustrie, der chemischen Industrie und der Verfahrenstechnik gehören Nässe, Reinigungsflüssigkeiten und aggressive Medien zu den tagtäglichen Umgebungsbedingungen, die nur Sicherheitskupplungen mit hochwertigem Korrosionsschutz über längere Zeit schadlos überstehen.

Standard-Sicherheitskupplungen sind in aller Regel für solche Einsatzbereiche nicht geeignet.

mayr® Antriebstechnik bietet verschiedene Varianten von Kupplungen, die optimal auf solche Einsatzfelder abgestimmt sind.

Die Palette reicht von offenen Ausführungen aus rostfreien Stählen über abgedichtete, rostfreie Kupplungen bis hin zu kompletten, einbaufertigen Einheiten mit Normflanschen zur Integration zwischen Motor und Getriebe (siehe Prospekt EAS®-HTL Gehäuse-Sicherheitskupplung).

EAS®-compact®-R

komplett aus
rostfreiem Edelstahl *

Für Ihren Serienbedarf fertigen wir die
EAS®-compact® in rostfreier Ausführung

- baugleich mit EAS®-compact® Standard



- Synchronfunktion
- automatische Wiedereinrastung
- mechanische Trennung von An- und Abtrieb bei Überlast
- exakte Drehmomentbegrenzung durch hohe Ausrast- und Wiederholgenauigkeit
 - dauerhaft spielfreie Drehmomentübertragung
- geringes Massenträgheitsmoment durch kompakte Konstruktion
- einfache Drehmomenteinstellung
- lange Lebensdauer durch gehärtete Funktionsteile
 - Einsatz von Schmiermittel mit Zulassung für Lebensmittelindustrie

EAS®-compact®-RA

abgedichtet

komplett aus rostfreiem Edelstahl
mit Abdichtung *

- kein Eindringen von Reinigungsflüssigkeiten oder anderen Medien, kein Austritt von Fett
- komplett geschlossen durch rostfreie Abdichtung



Bestellnummer

<div> <div>— / 4 9 A . — — 5 . — / — / —</div> </div>						
Größe 0 bis 3	Drehmomentbereich ** mittel hoch sehr hoch ***	5 6 7	Nabe 1 mit Konus- buchse 2 mit Pass- federnut	Ausführung 0 nicht abgedichtet C abgedichtet	Bohrung Nabe Ø d ^{H7} Ø d _p ^{H7}	mit Endschalter mögliche Ausführungen siehe Katalog EAS®-compact® K.490.V. — . — . —

Beispiel:

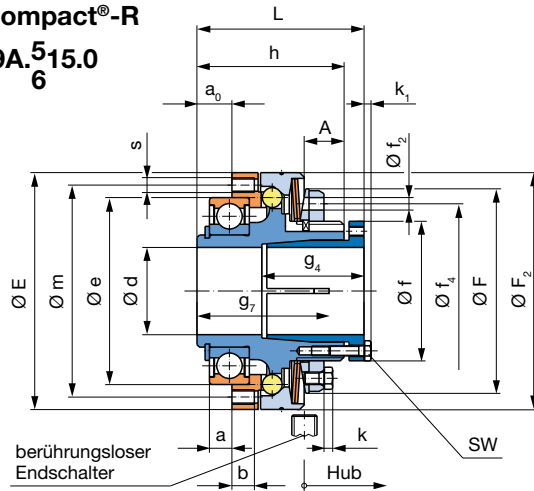
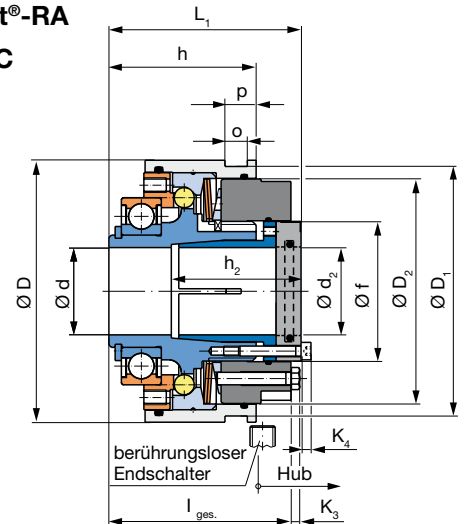
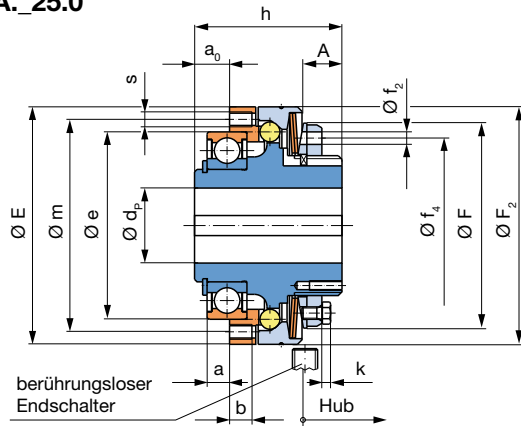
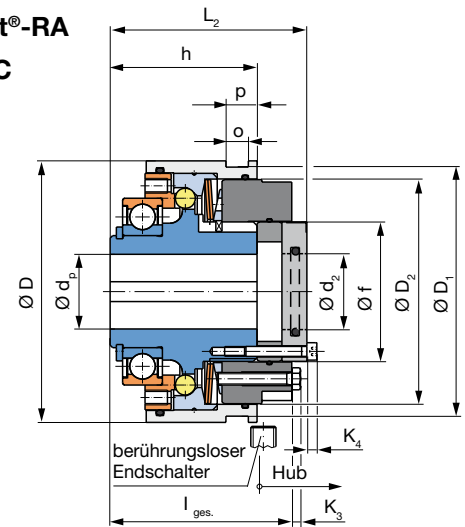
Bestellnummer 1 / 49A.625.C / 22 / 25 / Endschalter 055.002.5

* Tellerfeder mit hochwertigem Korrosionsschutz

** Siehe Technische Daten, Grenzdrehmoment für Überlast M_G

*** Nicht möglich bei Ausführung mit Konusbuchse

Technische Daten				Größe			
				0	1	2	3
Grenzdrehmomente für Überlast ¹⁾	Type 49A.5_5_	M _G	[Nm]	10 – 25	20 – 50	40 – 100	70 – 175
	Type 49A.6_5_	M _G	[Nm]	20 – 50	40 – 100	80 – 200	140 – 350
	Type 49A.725_2)	M _G	[Nm]	40 – 100	80 – 200	160 – 400	280 – 700
max. Drehzahl	n _{max}	[min ⁻¹]		3000	2500	2000	1200
Hub der Druckscheibe bei Überlast		[mm]		1,5	1,8	2,0	2,2

EAS®-compact®-R
Type 49A.515.0
6

EAS®-compact®-RA
Type 49A.515.C
6

EAS®-compact®-R
Type 49A.25.0

EAS®-compact®-RA
Type 49A.25.C


Maße [mm]	Größe			
	0	1	2	3
A	13,5	16	17	20,5
a ⁵⁾	7	9	10	10
a ₀	11	14	16	18
b	7	9	10	12
D	90	105	120	140
D ₁	85	100	115	135
D ₂	75	90	105	125
E	80	95	110	130
e _{h5} ⁶⁾	62	75	90	100
F	67	82	97	117
F ₂	80	95	110	130
f	44	56	70	84
f ₂	5	5	6	7
f ₄	55	70	84	100
minimale Wellenlänge	g ₄	39	42	48
	g ₇	36	48	62
	h ₂	47	52	63
	h	48	59	64
h	48	59	64	75
K ₃	2,8	3,5	4	4
K ₄	4	4	5	6
k	2,8	3,5	4,0	4,0
k ₁	2,8	2,8	3,5	4,0
L ⁷⁾	56	67	73	86
L ₁ ⁷⁾	64	77	88	98
L ₂	64	79	84	99

Maße [mm]	Größe			
	0	1	2	3
I _{ges.}	Einstellungsabhängig			
m	71	85	100	116
o	9	9	9	9
p	10,5	12,5	13	14
s	8 x M5	8 x M6	8 x M6	8 x M8
Bei Kupplungsbetrieb ab „Drehmomentbereich hoch (Type 49A.6.5...)“ müssen zum Befestigen des Antriebselementes Schrauben der Güteklasse 12.9 eingesetzt werden.				
SW	7	7	8	10

Bohrungen [mm]	Größe			
	0	1	2	3
d ^{3) 4)}	d _{min}	15	22	32
	d _{max}	25	35	45
d _p ¹⁰⁾	d _{p min} ⁸⁾	15	22	28
	d _{p max} ⁹⁾	25	30	40
d ₂	Angabe kundenseitig - Standardmäßig ohne Bohrung			

Maß- und Konstruktionsänderungen vorbehalten

- Weitere Größen für kleinere und größere Drehmomente auf Anfrage
- Sehr hoher Drehmomentbereich nur für Naben mit Passfedernut
- Wellenpassung bis Ø 38_{h6}, über Ø 38_{h8}
- Übertragbare Drehmomente mit kleineren Bohrungen auf Anfrage
- Anbautoleranz + 0,1
- Passung anwenderseitig H7
- Maße im ungespannten Zustand (im gespannten Zustand kürzer)
- Kleinere Bohrungen für niedrige Drehmomente auf Anfrage
- Größere Bohrungen auf Anfrage
- Lage der Passfedernut zur Anschraubbohrung „s“ im Druckflansch nicht definiert. Definierte Lage auf Anfrage möglich

Service Deutschland

Baden-Württemberg

Esslinger Straße 7
 70771 Leinfelden-Echterdingen
 Tel.: 07 11/45 96 01 0
 Fax: 07 11/45 96 01 10

Bayern

Eichenstraße 1
 87665 Mauerstetten
 Tel.: 0 83 41/80 41 04
 Fax: 0 83 41/80 44 23

Chemnitz

Bornaer Straße 205
 09114 Chemnitz
 Tel.: 03 71/4 74 18 96
 Fax: 03 71/4 74 18 95

Franken

Unterer Markt 9
 91217 Hersbruck
 Tel.: 0 91 51/81 48 64
 Fax: 0 91 51/81 62 45

Hagen

Im Langenstück 6
 58093 Hagen
 Tel.: 0 23 31/78 03 0
 Fax: 0 23 31/78 03 25

Kamen

Lünener Straße 211
 59174 Kamen
 Tel.: 0 23 07/23 63 85
 Fax: 0 23 07/24 26 74

Nord

Schiefer Brink 8
 32699 Extertal
 Tel.: 0 57 54/9 20 77
 Fax: 0 57 54/9 20 78

Rhein-Main

Hans-Böckler-Straße 6
 64823 Groß-Umstadt
 Tel.: 0 60 78/7 82 53 37
 Fax: 0 60 78/9 30 08 00

Niederlassungen

China

Mayr Zhangjiagang
 Power Transmission Co., Ltd.
 Changxing Road No. 16,
 215600 Zhangjiagang
 Tel.: 05 12/58 91-75 65
 Fax: 05 12/58 91-75 66
 info@mayr-ptc.cn

Großbritannien

Mayr Transmissions Ltd.
 Valley Road, Business Park
 Keighley, BD21 4LZ
 West Yorkshire
 Tel.: 0 15 35/66 39 00
 Fax: 0 15 35/66 32 61
 sales@mayr.co.uk

Frankreich

Mayr France S.A.S.
 Z.A.L. du Minopole
 Rue Nungesser et Coli
 62160 Bully-Les-Mines
 Tel.: 03.21.72.91.91
 Fax: 03.21.29.71.77
 contact@mayr.fr

Italien

Mayr Italia S.r.l.
 Viale Veneto, 3
 35020 Saonara (PD)
 Tel.: 0498/79 10 20
 Fax: 0498/79 10 22
 info@mayr-italia.it

Singapur

Mayr Transmission (S) PTE Ltd.
 No. 8 Boon Lay Way Unit 03-06,
 TradeHub 21
 Singapore 609964
 Tel.: 00 65/65 60 12 30
 Fax: 00 65/65 60 10 00
 info@mayr.com.sg

Schweiz

Mayr Kupplungen AG
 Tobelackerstraße 11
 8212 Neuhausen am Rheinfall
 Tel.: 0 52/6 74 08 70
 Fax: 0 52/6 74 08 75
 info@mayr.ch

USA

Mayr Corporation
 4 North Street
 Waldwick
 NJ 07463
 Tel.: 2 01/4 45-72 10
 Fax: 2 01/4 45-80 19
 info@mayrcorp.com

Vertretungen

Australien

Regal Beloit Australia Pty Ltd.
 19 Corporate Ave
 03178 Rowville, Victoria
 Australien
 Tel.: 0 3/92 37 40 00
 Fax: 0 3/92 37 40 80
 salesAUvic@regalbeloit.com

Indien

National Engineering
 Company (NENCO)
 J-225, M.I.D.C.
 Bhosari Pune 411026
 Tel.: 0 20/27 13 00 29
 Fax: 0 20/27 13 02 29
 nenco@nenco.org

Japan

MATSUI Corporation
 2-4-7 Azabudai
 Minato-ku
 Tokyo 106-8641
 Tel.: 03/35 86-41 41
 Fax: 03/32 24 24 10
 k.goto@matsui-corp.co.jp

Niederlande

Groneman BV
 Amarilstraat 11
 7554 TV Hengelo OV
 Tel.: 074/2 55 11 40
 Fax: 074/2 55 11 09
 aandrijftechniek@groneman.nl

Polen

Wamex Sp. z o.o.
 ul. Pozaryskiego, 28
 04-703 Warszawa
 Tel.: 0 22/6 15 90 80
 Fax: 0 22/8 15 61 80
 wamex@wamex.com.pl

Südkorea

Mayr Korea Co. Ltd.
 Room No.1002, 10th floor,
 Nex Zone, SK TECHNOPARK,
 77-1, SungSan-Dong,
 SungSan-Gu, Changwon, Korea
 Tel.: 0 55/2 62-40 24
 Fax: 0 55/2 62-40 25
 info@mayrkorea.com

Taiwan

German Tech Auto Co., Ltd.
 No. 28, Fenggong Zhong Road,
 Shengang Dist.,
 Taichung City 429, Taiwan R.O.C.
 Tel.: 04/25 15 05 66
 Fax: 04/25 15 24 13
 abby@zfgta.com.tw

Tschechien

BMC - TECH s.r.o.
 Hvězdoslavova 29 b
 62700 Brno
 Tel.: 05/45 22 60 47
 Fax: 05/45 22 60 48
 info@bmc-tech.cz

Weitere Vertretungen:

Belgien, Brasilien, Dänemark, Finnland, Griechenland, Hongkong, Indonesien, Israel, Kanada, Luxemburg, Malaysia, Neuseeland, Norwegen, Österreich, Philippinen, Rumänien, Russland, Schweden, Slowakei, Slowenien, Südafrika, Spanien, Thailand, Türkei, Ungarn

Die komplette Adresse Ihrer zuständigen Vertretung finden Sie unter www.mayr.com im Internet.