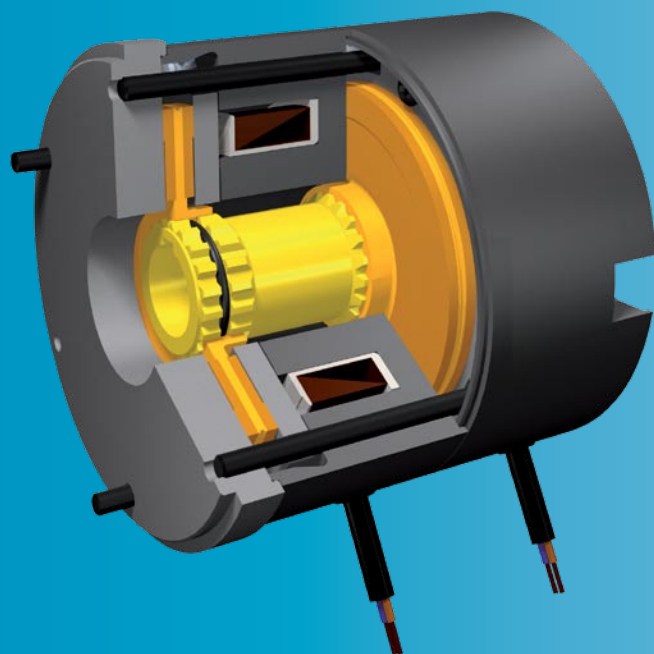


# ROBA<sup>®</sup>-secustop

安全制动器

用于环链式电动葫芦和其它起重设备



紧凑型双制动器 符合BGV C 1 和 EN 81标准

- 低成本
- 操作安全
- 免维护
- 低噪音

[www.mayr.de](http://www.mayr.de)

麦尔<sup>TM</sup> **mayr**<sup>®</sup>

P.8020.V00.RC

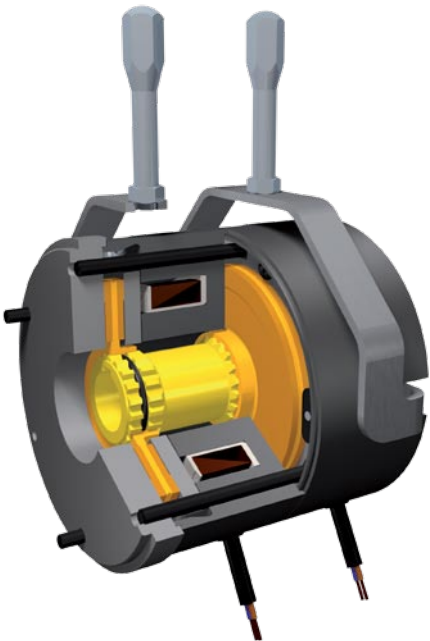
您可靠的合作伙伴

ROBA®-secustop

用于环链式电动葫芦和其它起重设备的完美的双制动器

产品特性:

- 经济型产品，成本低
- 易于安装，无需调节
- 通过100 % 的质检，可靠性强
- 制动面耐磨、寿命长，无需维修
- 有降噪系统，噪音低



技术参数			规格		
			4	8	16
额定制动扭矩 <sup>7)</sup>	M <sub>Nom</sub>	[Nm]	2 x 4	2 x 8	2 x 16
功率	P <sub>20</sub>	[W]	2 x 31	2 x 34	2 x 33
重量		[kg]	3	6	7
最大转速	n <sub>max</sub>	[rpm]	4500	3400	2750
防护等级			IP 54		
工作周期			100 %		
连接电缆			2 x 0,88 mm²		
环境温度			-20 °C 至 +40 °C		

订货号

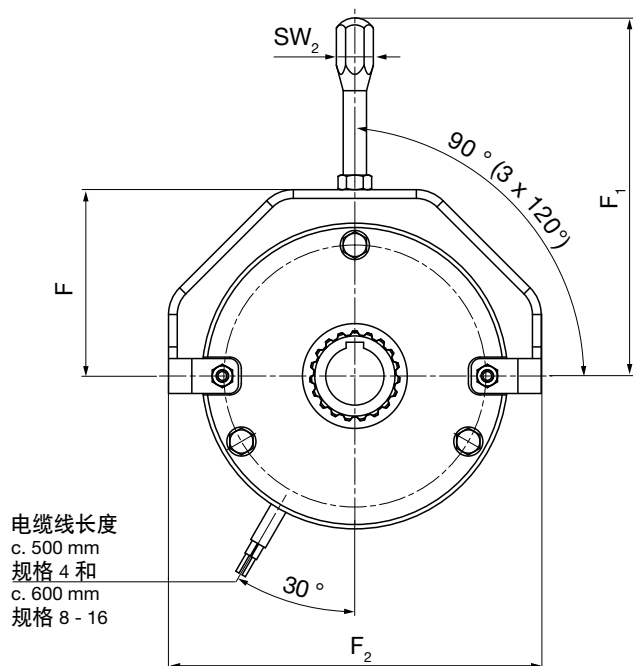
无附件	0	3 连接电缆
手动释放	1	
法兰盘	2	
手动释放和法兰盘	3	

— / 8 0 2 0 . 0 — — 0 3 / — / — / —										
△			△	△		△	△		△	
规格 4 8 16	额定制动扭矩 <sup>7)</sup> 100 %		0	0 1 无降噪 有降噪		线圈电压 <sup>8)</sup> 24, 104, 180, 207 [VDC]		轴套直径 Ø d <sup>H7</sup> (尺寸 P 1)		键槽 依据 DIN 6885/1 或 DIN 6885/3

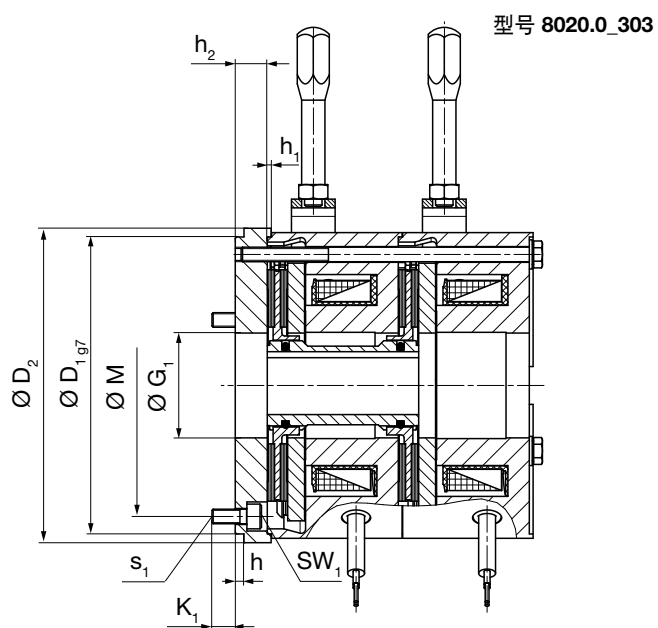
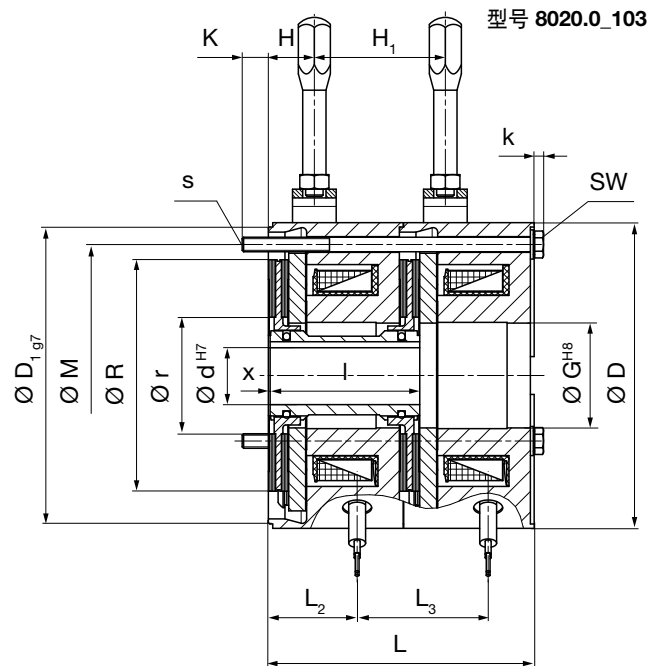
例: 8 / 8020.01303 / 207 / 10 / 6885/1

7) 最小额定制动扭矩，制动扭矩公差+60%。其他制动扭矩可按客户要求改变。  
8) 我们建议使用经过整流的直流电或使用 mayr®-桥式整流器。

额定制动扭矩下噪音<65db(A) (声压级测量法/仅适用于型号 8020.1\_ \_)



尺寸 [mm]	规格		
	4	8	16
Ø D	90	105	132
Ø D <sub>1g7</sub>	87	102	129
Ø D <sub>2</sub>	93	108	135
F	52,5	64	79
F <sub>1</sub>	112,5	123	166,5
F <sub>2</sub>	105	128	158
Ø G <sup>H8</sup>	30	36	45
Ø G <sub>1</sub>	30	36	44,5
H	20,8	15,8	26,3
H <sub>1</sub>	42,5	45	54
h	3	3	3
h <sub>1</sub>	1,5	1,5	1,5
h <sub>2</sub>	11	11	12,7
K	9,2	9	10,4
K <sub>1</sub>	6	8	10,1
k	2,3	3,2	4,3
L	86,3	91,3	109,3
L <sub>2</sub>	26,5	30,5	39,6
L <sub>3</sub>	42,5	45	54
l <sup>5)</sup>	50	52	58
Ø M	72	90	112
Ø R	62,5	79,5	99
Ø r	32,1	40,1	45,1
s	3 x M4	3 x M5	3 x M6
s <sub>1</sub>	3 x M4	3 x M5	3 x M6
SW	7	8	10
SW <sub>1</sub>	3	4	5
SW <sub>2</sub>	Ø 20 <sup>6)</sup>	11	14
x	0,5	0	2



轴径 [mm]		规格		
Ø d <sup>H7 1)</sup>	min.	4	8	16
	max.	9	9	14
		15 <sup>2)</sup>	20 <sup>3)</sup>	24 <sup>4)</sup>

我们保留改变尺寸和结构的权力。

- 1) 其它直径可按客户要求加工。
- 2) 小于 Ø 14 的键槽按照 DIN 6885/1, 大于 Ø 14 的键槽按照 DIN 6885/3。
- 3) 小于 Ø 18 的键槽按照 DIN 6885/1, 大于 Ø 18 的键槽按照 DIN 6885/3。
- 4) 小于 Ø 22 的键槽按照 DIN 6885/1, 大于 Ø 22 的键槽按照 DIN 6885/3。
- 5) 须考虑轴与键上的张力。
- 6) 手动释放杆, 圆形截面。



总部

**Chr. Mayr GmbH + Co. KG**  
**Eichenstrasse 1, D-87665 Mauerstetten**  
**Tel.: 0 83 41/8 04-0, Fax: 0 83 41/80 44 21**  
**www.mayr.de, E-Mail: info@mayr.de**



**mayr®**

## 德国服务点

### Baden-Württemberg

Esslinger Straße 7  
70771 Leinfelden-Echterdingen  
Tel.: 07 11/45 96 01 0  
Fax: 07 11/45 96 01 10

### Bavaria

Eichenstrasse 1  
87665 Mauerstetten  
Tel.: 0 83 41/80 41 04  
Fax: 0 83 41/80 44 23

### Chemnitz

Bornaer Straße 205  
09114 Chemnitz  
Tel.: 03 71/4 74 18 96  
Fax: 03 71/4 74 18 95

### Franken

Unterer Markt 9  
91217 Hersbruck  
Tel.: 0 91 51/81 48 64  
Fax: 0 91 51/81 62 45

### Hagen

Im Langenstück 6  
58093 Hagen  
Tel.: 0 23 31/78 03 0  
Fax: 0 23 31/78 03 25

### Kamen

Lünener Strasse 211  
59174 Kamen  
Tel.: 0 23 07/23 63 85  
Fax: 0 23 07/24 26 74

### North

Schiefer Brink 8  
32699 Extertal  
Tel.: 0 57 54/9 20 77  
Fax: 0 57 54/9 20 78

### Rhine-Main

Jägerstrasse 4  
64739 Höchst  
Tel.: 0 61 63/48 88  
Fax: 0 61 63/46 47

## 分公司

### China

Mayr Zhangjiagang  
Power Transmission Co., Ltd.  
Changxing Road No. 16,  
215600 Zhangjiagang  
Tel.: 05 12/58 91-75 65  
Fax: 05 12/58 91-75 66  
info@mayr-ptc.cn

### Great Britain

Mayr Transmissions Ltd.  
Valley Road, Business Park  
Keighley, BD21 4LZ  
West Yorkshire  
Tel.: 0 15 35/66 39 00  
Fax: 0 15 35/66 32 61  
sales@mayr.co.uk

### France

Mayr France S.A.  
Z.A.L. du Minopole  
BP 16  
62160 Bully-Les-Mines  
Tel.: 03.21.72.91.91  
Fax: 03.21.29.71.77  
contact@mayr.fr

### Italy

Mayr Italia S.r.l.  
Viale Veneto, 3  
35020 Saonara (PD)  
Tel.: 0 49/8 79 10 20  
Fax: 0 49/8 79 10 22  
info@mayr-italia.it

### Singapore

Mayr Transmission (S) PTE Ltd.  
No. 8 Boon Lay Way Unit 03-06,  
TradeHub 21  
Singapore 609964  
Tel.: 00 65/65 60 12 30  
Fax: 00 65/65 60 10 00  
info@mayr.com.sg

### Switzerland

Mayr Kupplungen AG  
Tobelackerstrasse 11  
8212 Neuhausen am Rheinfall  
Tel.: 0 52/6 74 08 70  
Fax: 0 52/6 74 08 75  
info@mayr.ch

### USA

Mayr Corporation  
4 North Street  
Waldwick  
NJ 07463  
Tel.: 2 01/4 45-72 10  
Fax: 2 01/4 45-80 19  
info@mayrcorp.com

## 办事处

### Australia

Transmission Australia Pty. Ltd.  
22 Corporate Ave,  
3178 Rowville, Victoria  
Australien  
Tel.: 0 39/7 55 44 44  
Fax: 0 39/7 55 44 11  
info@transaus.com.au

### China

Mayr Shanghai  
Representative Office  
Room 506, No. 1007,  
Zhongshan South No. 2 Road  
200030 Shanghai, VR China  
Tel.: 0 21/64 57 39 52  
Fax: 0 21/64 57 56 21  
sales@mayr.com.cn

### India

National Engineering  
Company (NENCO)  
J-225, M.I.D.C.  
Bhosari Pune 411026  
Tel.: 0 20/27 47 45 29  
Fax: 0 20/27 47 02 29  
nenco@nenco.org

### Japan

MATSUI Corporation  
2-4-7 Azabudai  
Minato-ku  
Tokyo 106-8641  
Tel.: 03/35 86-41 41  
Fax: 03/32 24 24 10  
k.goto@matsui-corp.co.jp

### South Africa

Torque Transfer  
Private Bag 9  
Elandsfontein 1406  
Tel.: 0 11/3 45 80 00  
Fax: 0 11/9 74 05 24  
torque@bearings.co.za

### South Korea

Mayr Korea Co. Ltd.  
no. 302, 3rd floor, Kyoungnam  
Taxi Mutual Aid Association Hall,  
209-3, Myoung-Seo Dong,  
Changwon, Korea  
Tel.: 0 55/2 62-40 24  
Fax: 0 55/2 62-40 25  
info@mayrkorea.com

### Taiwan

German Tech Auto Co., Ltd.  
No. 162, Hsin sheng Road,  
Taishan Hsiang,  
Taipei County 243, Taiwan R.O.C.  
Tel.: 02/29 03 09 39  
Fax: 02/29 03 06 36  
steve@zfgta.com.tw

### Machine tools

Applications in China  
Dynamic Power Transmission Co., Ltd.  
Block 5th, No. 1699, Songze Road,  
Xujing Industrial Zone  
201702 Shanghai, China  
Tel.: 021/59883978  
Fax: 021/59883979  
dtcshanghai@online.sh.cn

07/06/2010 SC

麦尔™

中国 江苏省  
张家港省经济开发区, 长兴路16号3号厂房  
麦尔(张家港)传动技术有限公司  
邮编 215600  
Tel:+86-512-5891-7565; Fax:+86-512-5891-7566

**mayr®**  
您可信赖的伙伴