

最高的安全性能

适用于
客梯
舞台机械
起重机
升降装置
物资输送技术
医疗设备
货梯



全球第一，
无与伦比的
电梯制动器

ROBA-stop[®]-Z

EN 81



双回路安全制动器

- 获专利保护的低噪音技术
- 经济的双回路制动
- 独特的双转子设计
- 安装及维修简单

www.mayr.de

麦尔[™]

P.892.V04.RC

mayr[®]

您可信赖的伙伴

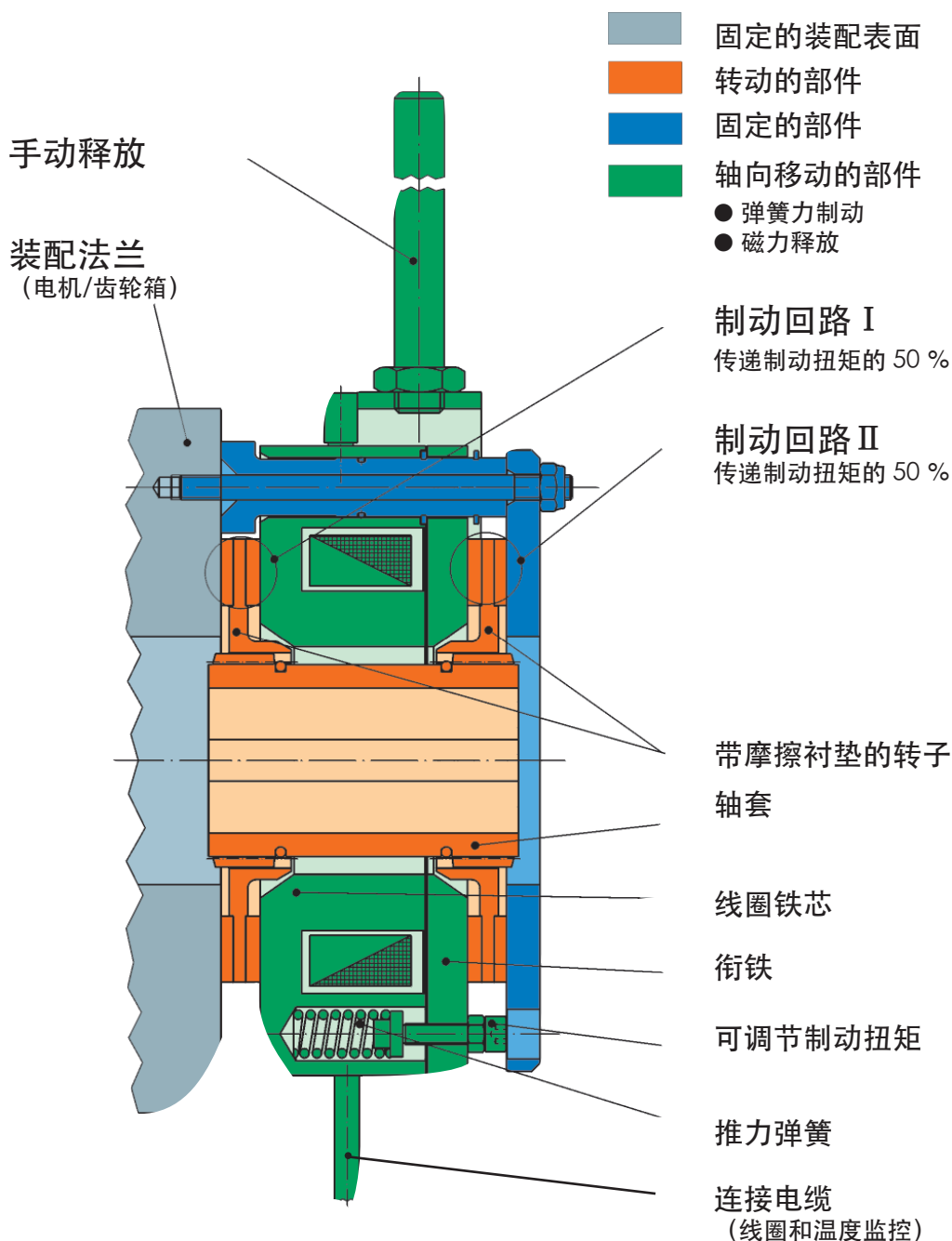
制造商声明

ROBA-stop®-Z 制动器根据压力弹簧的原理进行制动，根据 98/37/EC 精神，它是安装到整机中的部件。如果整机不符合欧共体有关的标准，则禁止使用这种制动器。

ROBA-stop®-Z 制动器是根据 DIN VDE 0580 和 73/23/EWG 有关规定为电梯所设计和制造的。因此用户必须遵守 EMC 准则和 89/336/EWG 的有关规定。

注意！

用户应注意安全，遵守安装与操作手册中有关电磁兼容性的规定，保证产品正常运作的条件。



功能

制动器释放：

电磁线圈被激磁。
线圈铁芯和衔铁互相吸引。
两个带摩擦衬垫的转子可自由转动。

装有弹簧：

电磁线圈失电。
线圈铁芯和衔铁在推力弹簧作用下分开。
两个带摩擦衬垫的转子被制动

电气监控

- 温度监控 (选配)
- 释放监控 (选配)
- 磨损监控 (选配)

规格 60 – 2000

型号 892.10_0

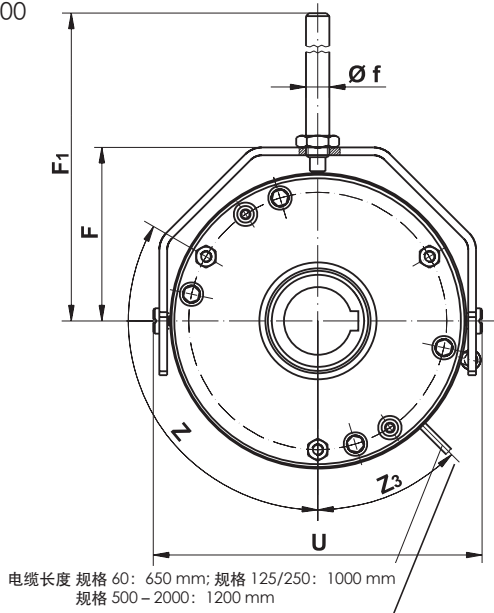


图 1

2 x 0,88 mm² = 线圈接线 蓝/棕
2 x 0,22 mm² = 温度探头接线 灰/灰

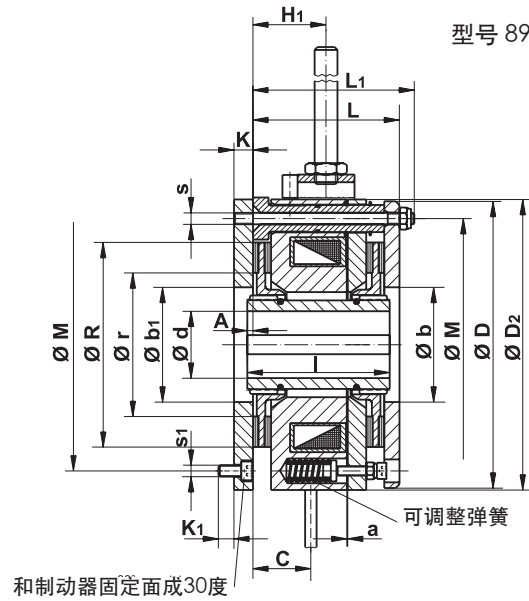


图 2

技术数据及尺寸

1) 规格	制动扭矩/ 最高转速 rpm 892.10_0 M ₂ ²⁾ Nm	n _{max.} rpm	输入功率 P ₂₀ W	孔径d _{max} 时, 转子和轴套的 转动惯量 I 10 ⁻⁴ kgm²	六角螺帽上紧 扭矩 Nm	重量 kg	A	a	b	b ₁	C	D
60	70 (2 x 35)	3000	49	5,7	12	7,4	3	0,45 +0,25	60	60	30,5	150
125	140 (2 x 70)	3000	76	17	29	12	3	0,50 +0,25	78	78	32,5	180
250	280 (2 x 140)	3000	91	34,4	58	20	3	0,60 +0,25	78	78	37,5	214
500	540 (2 x 270)	1500	129	99	98	43	3	0,7 +0,3	101	100	45,5	258
1000	1100 (2 x 550)	750	180	254	250	77	6	0,8 +0,3	136	136	63,5	316
2000	2380 (2 x 1190)	750	304	617	650	155	7	1,1 +0,4	140	160	77,5	400

规格	D ₂	d _{min} ³⁾	d _{max}	F	F ₁	f	H ₁	K	K ₁	L	L ₁	I _{0,2} ³⁾	M	R	r	3 x 120° s	6 x 60° s ₁	U	Z	Z ₃
60	152	20	32	89	258	12	38,5	10	8,2	76,9	86	75	132	107	75	M 6	M 6	168	3 x 120 °	52 °
125	182	25	45 ⁴⁾	106	322	16	37	10	11,5	83,4	99	80	160	130	94	M 8	M 8	206	3 x 120 °	45 °
250	216	25	42 ⁵⁾	124	418	16	48,5	12	15	99,0	118	93	190	154	106	M 10	M 10	240	3 x 120 °	47 °
500	265	42	55 ⁶⁾	157	548	24	56,5	15	18	133,5	153	120	230	190	125	M 12	M 12	307	3 x 120 °	45 °
1000	322	51	75	185	676	24	84	20	21	171,7	195	155	280	232	150	M 16	M 16	364	3 x 120 °	45 °
2000	400	70	95 ⁷⁾	226	717	24	90,5	30	34	216,8	230	200	330	253	162	M 24	M 24	449	3 x 120 °	-45 °

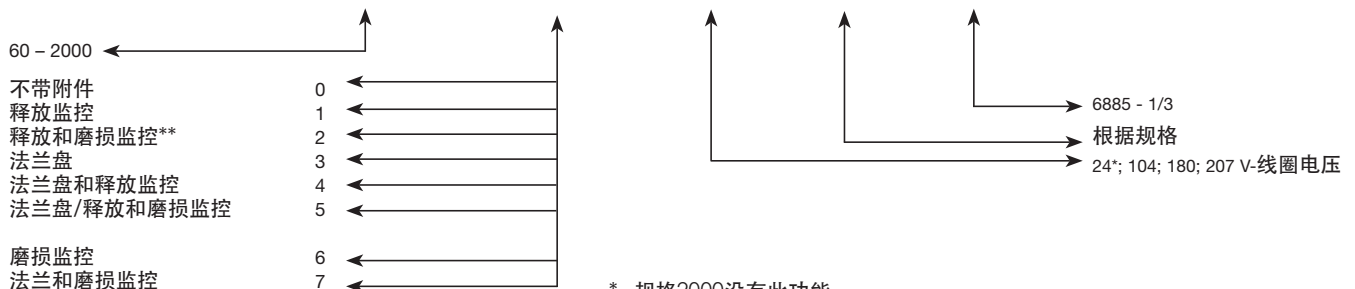
- 1) 小的规格设计根据要求进行
2) 制动扭矩公差 = + 40% / - 20%
制动扭矩降低 50%
3) 请遵守轴和键槽的支撑长度

- 4) Ø 42 以上 keyway DIN6885/3
5) Ø 40 以上 keyway DIN6885/3
6) Ø 52 以上 keyway DIN6885/3
7) Ø 90 以上 keyway DIN6885/3

标准电压: 24*; 104; 180; 207 V
允许的电压公差 DIN; IEC 60038;
以上数据如有变更, 恕不另行通知。

订单举例:

下订单时, 请注明	规格	型号	电压 [V DC] ± 10 %	孔径 Ø d ^{H7}	键槽依 DIN
订单号		892.10_0			



* 规格2000没有此功能

** 触点材质 - 银, 最小开关容量 0.12VA(>12V,>10mA)



安全离合器/扭矩限制器

- **EAS®-Compact®/EAS®-NC**
绝无间隙的扭矩限制器
- **EAS®-smartic®**
可快速安装的经济型扭矩限制器
- **EAS®-element clutch/EAS®-elements**
当扭矩超过设定值时，断开负荷进行保护
- **EAS®-axial**
精确限制拉力和推力
- **EAS®-Sp/EAS®-Sm/EAS®-Zr**
带开关功能的扭矩限制器，断开后无残余扭矩
- **ROBA®-slip hubs**
保持负载的摩擦型扭矩限制离合器
- **ROBA®-contitorque**
磁力作用的、连续滑动的离合器

联轴器

- **smartflex®**
用于伺服电机和步进电机的精密联轴器
- **ROBA®-ES**
无间隙，临界振动时吸振
- **ROBA®-DS/ROBA®-D**
无间隙、高扭转刚性全钢联轴器
- **EAS®-control-DS**
低成本扭矩测量联轴器

电磁制动器/离合器

- **ROBA-stop® Standard**
多功能万能安全制动器
- **ROBA-stop®-M motor brakes**
坚固、低成本、高效率的电机制动器
- **ROBA-stop®-S**
防水、坚固整体型制动器
- **ROBA-stop®-Z/ROBA-stop®-silenzio®**
电梯用双回路安全制动器
- **ROBA®-diskstop®**
紧凑型低噪音碟式制动器
- **ROBA®-topstop®**
重力负载立式轴式制动器系统
- **ROBA®-linearstop**
用于直线电机的无间隙制动系统
- **ROBATIC®/ROBA®-quick/ROBA®-takt**
得电啮合的电磁极面离合器和制动器，CUB

直流驱动产品

- **tendo®-PM**
永磁直流电机
- **tendo®-SC**
4Q晶体管控制器