



Ihr zuverlässiger Partner

ROBA[®]-servostop[®]

Sicherheitsbremsen
für Servomotoren



ROBA[®]-servostop[®] perfekte Sicherheitsbremse für Ihre Servomotoren

Merkmale und Vorteile

- einsetzbar bis 120 °C
- hohe zulässige Reibarbeit
- hohe Leistungsdichte
- geringes Massenträgheitsmoment
- axiale Positionierung zur Welle nicht notwendig
- sicher durch Fail-Safe-Prinzip
- hohe Betriebssicherheit
- einfache und robuste Konstruktion
- einfache Montage

Funktionssicher durch Fail-Safe-Prinzip

Die ROBA[®]-servostop[®] ist eine federdruckbetätigte Sicherheitsbremse. Bei geschlossener Bremse wird der Rotor mit den Reibbelägen zwischen Ankerscheibe und Bremsplatte festgehalten. Bestromt man die eingebaute Magnetspule, zieht das Magnetfeld die Ankerscheibe gegen die Kraft der Federn an den Spulenträger. Die Bremse ist gelüftet.

Zuverlässig auch bei hohen Temperaturen

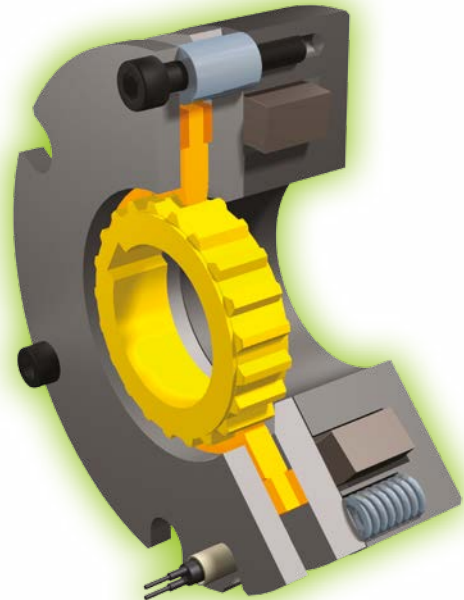
Das Bremsmoment wird von organischen Spezialreibbelägen erzeugt. Diese temperaturfesten Beläge bestehen durch einen hohen, gleichmäßigen Reibungskoeffizienten und sind auch bei hohen Umgebungstemperaturen bis zu 120 °C einsetzbar.

Hohe zulässige Reibarbeit

Normalerweise werden bei Servoantrieben zugunsten guter Regeleigenschaften und hoher Dynamik Lastmassenverhältnisse (Last/Motor) von 3 : 1 oder kleiner gewählt. Bei der ROBA[®]-servostop[®] sind durch hohe zulässige Reibarbeiten und Reibleistungen Lastmassenverhältnisse von 30 : 1 und mehr möglich. Permanentmagnetbremsen neigen bei solchen Bedingungen zum „Fressen“. Das kann zu einem starken Anstieg des Bremsmomentes und dadurch zu Schäden im Antriebsstrang führen.

Besser als Permanentmagnetbremsen

Permanentmagnetbremsen haben konstruktionsbedingt Nachteile. Beim Abbremsen aus der Bewegung liegt Mischreibung vor – Eisen/Eisen und Eisen/Reibbelag. Typisch für diese Reibpaarung sind die zum Teil starken Reibwertschwankungen und die geringen zulässigen Reibarbeiten und Reibleistungen.



Leistungsdicht und verschleißfest

Bei den Bremsmomentenerzeugenden Bauteilen und allen anderen an der Übertragung beteiligten Komponenten wurde auf hohe Leistungsfähigkeit und Verschleißminimierung geachtet.

Einfache Montage

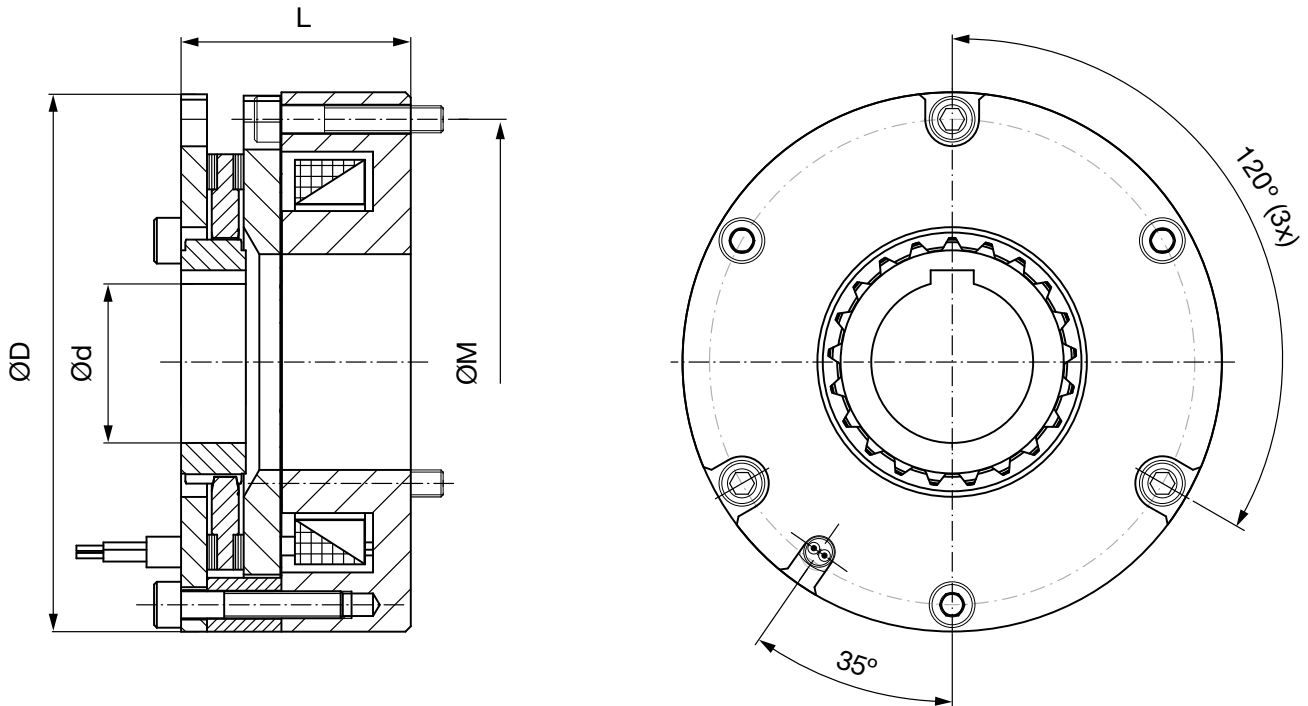
Die einfache und robuste Konstruktion erleichtert die Montage erheblich. Der Betriebsluftspalt muss nicht eingestellt werden. Genaue axiale Positionierung auf der Motorwelle ist nicht erforderlich. Die Bremse arbeitet immer exakt und zuverlässig mit gleichbleibendem Luftspalt und wird nicht beeinflusst von Lagerspiel und Temperaturexpansionen. Der Montageaufwand ist also wesentlich geringer als bei Permanentmagnetbremsen. Montagefehler sind nahezu ausgeschlossen.

Beliebige Einbaulage

Servobremsen werden bevorzugt im A-Lagerschild des Motors eingebaut, weil hier das Festlager sitzt und Temperaturexpansionen die Bremse nicht gravierend beeinflussen können. Die ROBA[®]-servostop[®] kann ohne Einschränkung auch in der B-Lagerseite des Motors integriert werden, da Temperaturexpansionen und Lagerspiel keinen negativen Einfluss auf Funktion und Zuverlässigkeit der Bremse haben.

ROBA®-servostop®

Type 898.000.0



Wir bieten als zuverlässiger Partner:

- umfangreichen Service
- kundenindividuelle Bremsenlösungen vom Marktführer
- hohe Kompetenz durch eigene Prüfstände

Optimal auf Ihre Servomotoren zugeschnitten

Wir designen für Ihre Servomotoren eine perfekt angepasste und abgestimmte Lösung. Sprechen Sie mit uns!

Unten stehende Tabelle enthält lediglich die wichtigsten Daten und Abmessungen der Basisgrößen.

Technische Daten und Hauptabmessungen			Größe					
			60	80	100	120	140	160
Minimales Haltemoment bei 120 °C Umgebungstemperatur	T_N	[Nm]	3,25	7	16	32	60	100
Außendurchmesser	D	[mm]	62	80	102	124	147	166
Anschraubteilkreis	M	[mm]	56	72	90	112	132	145
Länge	L	[mm]	30	36	45	45,6	54,6	60,6
minimale Nabenbohrung	d_{min}	[mm]	9	11	15	18	30	32
maximale Nabenbohrung	d_{max}	[mm]	15	20	30	34	45	45
maximale Drehzahl	n_{max}	[min ⁻¹]	8000	6500	5000	4000	3500	3000

Maß- und Konstruktionsänderungen vorbehalten

Service Deutschland

Baden-Württemberg

Esslinger Straße 7
70771 Leinfelden-Echterdingen
Tel.: 07 11/45 96 01 0
Fax: 07 11/45 96 01 10

Bayern

Eichenstraße 1
87665 Mauerstetten
Tel.: 0 83 41/80 41 04
Fax: 0 83 41/80 44 23

Chemnitz

Bornaer Straße 205
09114 Chemnitz
Tel.: 03 71/4 74 18 96
Fax: 03 71/4 74 18 95

Franken

Unterer Markt 9
91217 Hersbruck
Tel.: 0 91 51/81 48 64
Fax: 0 91 51/81 62 45

Hagen

Im Langenstück 6
58093 Hagen
Tel.: 0 23 31/78 03 0
Fax: 0 23 31/78 03 25

Kamen

Lünener Straße 211
59174 Kamen
Tel.: 0 23 07/23 63 85
Fax: 0 23 07/24 26 74

Nord

Schiefer Brink 8
32699 Extertal
Tel.: 0 57 54/9 20 77
Fax: 0 57 54/9 20 78

Rhein-Main

Hans-Böckler-Straße 6
64823 Groß-Umstadt
Tel.: 0 60 78/7 82 53 37
Fax: 0 60 78/9 30 08 00

Niederlassungen

China

Mayr Zhangjiagang
Power Transmission Co., Ltd.
Changxing Road No. 16,
215600 Zhangjiagang
Tel.: 05 12/58 91-75 65
Fax: 05 12/58 91-75 66
info@mayr-ptc.cn

Großbritannien

Mayr Transmissions Ltd.
Valley Road, Business Park
Keighley, BD21 4LZ
West Yorkshire
Tel.: 0 15 35/66 39 00
Fax: 0 15 35/66 32 61
sales@mayr.co.uk

Frankreich

Mayr France S.A.S.
Z.A.L. du Minopole
Rue Nungesser et Coli
62160 Bully-Les-Mines
Tel.: 03.21.72.91.91
Fax: 03.21.29.71.77
contact@mayr.fr

Italien

Mayr Italia S.r.l.
Viale Veneto, 3
35020 Saonara (PD)
Tel.: 0498/79 10 20
Fax: 0498/79 10 22
info@mayr-italia.it

Singapur

Mayr Transmission (S) PTE Ltd.
No. 8 Boon Lay Way Unit 03-06,
TradeHub 21
Singapore 609964
Tel.: 00 65/65 60 12 30
Fax: 00 65/65 60 10 00
info@mayr.com.sg

Schweiz

Mayr Kupplungen AG
Tobelackerstraße 11
8212 Neuhausen am Rheinfall
Tel.: 0 52/6 74 08 70
Fax: 0 52/6 74 08 75
info@mayr.ch

USA

Mayr Corporation
4 North Street
Waldwick
NJ 07463
Tel.: 2 01/4 45-72 10
Fax: 2 01/4 45-80 19
info@mayrcorp.com

Vertretungen

Australien

Regal Beloit Australia Pty Ltd.
19 Corporate Ave
03178 Rowville, Victoria
Australien
Tel.: 0 3/92 37 40 00
Fax: 0 3/92 37 40 80
salesAUvic@regalbeloit.com

Indien

National Engineering
Company (NENCO)
J-225, M.I.D.C.
Bhosari Pune 411026
Tel.: 0 20/27 13 00 29
Fax: 0 20/27 13 02 29
nenco@nenco.org

Japan

MATSUI Corporation
2-4-7 Azabudai
Minato-ku
Tokyo 106-8641
Tel.: 03/35 86-41 41
Fax: 03/32 24 24 10
k.goto@matsui-corp.co.jp

Niederlande

Groneman BV
Amarilstraat 11
7554 TV Hengelo OV
Tel.: 074/2 55 11 40
Fax: 074/2 55 11 09
aandrijftechniek@groneman.nl

Polen

Wamex Sp. z o.o.
ul. Pozaryskiego, 28
04-703 Warszawa
Tel.: 0 22/6 15 90 80
Fax: 0 22/8 15 61 80
wamex@wamex.com.pl

Südkorea

Mayr Korea Co. Ltd.
Room No.1002, 10th floor,
Nex Zone, SK TECHNOPARK,
77-1, SungSan-Dong,
SungSan-Gu, Changwon, Korea
Tel.: 0 55/2 62-40 24
Fax: 0 55/2 62-40 25
info@mayrkorea.com

Taiwan

German Tech Auto Co., Ltd.
No. 28, Fenggong Zhong Road,
Shengang Dist.,
Taichung City 429, Taiwan R.O.C.
Tel.: 04/25 15 05 66
Fax: 04/25 15 24 13
abby@zfgta.com.tw

Tschechien

BMC - TECH s.r.o.
Hviezdoslavova 29 b
62700 Brno
Tel.: 05/45 22 60 47
Fax: 05/45 22 60 48
info@bmc-tech.cz

Weitere Vertretungen:

Belgien, Brasilien, Dänemark, Finnland, Griechenland, Hongkong, Indonesien, Israel, Kanada, Luxemburg, Malaysia, Neuseeland, Norwegen, Österreich, Philippinen, Rumänien, Russland, Schweden, Slowakei, Slowenien, Südafrika, Spanien, Thailand, Türkei, Ungarn

Die komplette Adresse Ihrer zuständigen Vertretung finden Sie unter www.mayr.com im Internet.