

### Herstellererklärung

Das Produkt ist im Sinne der Maschinen-Richtlinie 2006/42/EG eine Komponente, die zum Einbau in eine Maschine oder Anlage bestimmt ist.

Die Inbetriebnahme ist solange untersagt bis festgestellt wurde, dass die Maschine oder Anlage, in die dieses Erzeugnis eingebaut werden soll, den Bestimmungen der EG-Richtlinie entspricht.

Das Produkt entspricht der Niederspannungsrichtlinie 2006/95/EG.



### Sicherheitshinweis

#### Achtung!

Zur Vermeidung von Personen- und Sachschäden dürfen nur qualifizierte und geschulte Personen unter Einhaltung der geltenden Normen und Richtlinien an den Geräten arbeiten. Vor der Installation und Inbetriebnahme ist die Einbau- und Betriebsanleitung sorgfältig zu lesen.

- Schaltereinstellungen sind vor der Inbetriebnahme durch Simulation auf ihre Funktion zu prüfen



#### Hinweis:

Basierend auf der Richtlinie 94/9/EG (ATEX Richtlinie) ist dieses Produkt ohne Bewertung der Konformität nicht geeignet für den Einsatz in explosionsgefährdeten Bereichen.

### Anwendung

Der induktive Näherungsschalter dient zum Überwachen und Erfassen von Betriebszuständen an EAS® Überlastkupplungen. Axiale Bewegungen durch Überlast oder Schaltvorgänge werden vom Näherungsschalter erkannt. Das Signal kann zur weiteren Prozesssteuerung z.B. Abschalten des Antriebes verwendet werden.

### Funktion

Beim Ausrasten der Überlastkupplung geht der induktive Näherungsschalter vom bedämpften in den unbedämpften Zustand und es ändert sich der Signalpegel am Ausgang (2) vom Spannungswert der Eingangsspannung auf 0V.

### Elektrischer Anschluss

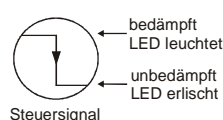
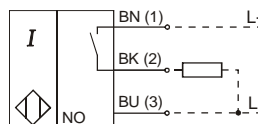
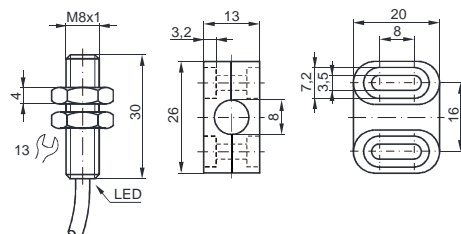
1	L+	BN (braun)
2	Schließer	BK (schwarz)
3	L-	BU (blau)

### Technische Daten

Bezeichnung	NBB1,5-8GM30-E2-Y
Baugröße	M8 x 1
Bauart	Edelstahl rostfrei
Eingangsspannung	10-30 VDC PELV
Leerlaufstrom	≤15 mA
Strombelastbarkeit	100 mA
Schaltfrequenz	max. 3000 Hz
Kontaktart	PNP-Schließer
Schaltabstand $s_n$	1,5 mm, bündiger Einbau
Gesicherter Schaltabstand $s_a$	1,2 mm
Merkmale	Verpolschutz taktender Kurzschlusschutz Schaltzustandsanzeige über LED
Anschlussart	Kabel 3 m / PUR
Aderquerschnitt	0,14 mm <sup>2</sup>
Anzugsmoment	10 Nm
Umgebungstemperatur	-25 °C bis +70 °C
Schutzart	IP 67
Zubehör	Befestigungsflansch



### Maßbild (mm)



### Montage:

