

Déclaration du fabricant

Le produit est, conformément à la directive 2006/42/CE sur les machines, un composant destiné à être intégré dans une machine ou installation.

La mise en service est interdite jusqu'à ce qu'il soit établi que la machine dans laquelle est intégré le produit, respecte les dispositions des directives CE.

Le produit est conforme à la directive sur les basses tensions 2006/95/CE.



Consignes de sécurité

Attention !

Afin d'éviter tout dommage corporel ou matériel, seul un personnel formé et qualifié est autorisé à effectuer les travaux sur les appareils dans le respect des normes et prescriptions en vigueur. Avant l'installation, veuillez lire attentivement les instructions de montage et de mise en service.

- Vérifier lors de simulations la fiabilité des réglages du détecteur avant sa mise en service.



Remarque : En l'absence d'évaluation de conformité concernant la réglementation 94/9/CE (Directives ATEX), il est déconseillé d'utiliser ce produit pour des applications en atmosphère explosibles.

Application

Le détecteur de proximité inductif contrôle et signale les différents états des limiteurs de couple de sécurité EAS®. Il détecte les déplacements axiaux dus à des surcharges ou autres opérations. Le signal émis peut être utilisé pour déclencher d'autres fonctions de commandes comme par ex. l'arrêt de l'entraînement.

Fonctionnement

Au déclenchement du limiteur de couple de sécurité, le détecteur de proximité inductif change de l'état recouvert à l'état non-recouvert et le niveau du signal à la sortie (2) passe de la valeur de la tension d'alimentation à 0V.

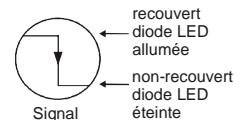
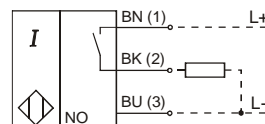
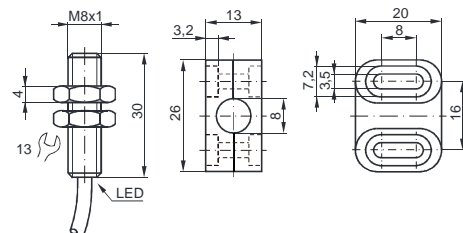
Branchement électrique

1	L+	BN (marron)
2	Contact de travail	BK (noir)
3	L-	BU (bleu)

Caractéristiques techniques

Désignation	NBB1,5-8GM30-E2-Y
Taille	M8 x 1
Exécution	acier spécial inoxydable
Tension d'alimentation	10-30 VDC PELV
Courant à vide	≤15 mA
Intensité maxi admissible	100 mA
Fréquence	maxi 3000 Hz
Type de contact	Contact de travail PNP
Portée nominale s_n	1,5 mm, montage à fleur
Portée de travail s_a	1,2 mm
Caractéristiques	Protection contre l'inversion de polarité Protection pulsée contre les courts-circuits Signalisation du changement d'état par diode LED Câble 3 m / PUR
Type de branchement	
Section du conducteur	0,14 mm ²
Couple de serrage	10 Nm
Température ambiante	-25 °C à +70 °C
Protection	IP 67
Accessoire	Flasque de fixation

Dimensions (mm)



Montage :

