

Instructions de montage et de mise en service pour débloquage manuel pour freins ROBA-stop® tailles 3 – 9 (B.1110.5.F)

Lire et respecter attentivement ces instructions !

Le non-respect de ces instructions peut conduire à des dysfonctionnements, voire à une défaillance du frein et les dommages qui en résulteraient.

Attention !

Ces instructions de montage et de mise en service ne peuvent être utilisées qu'en combinaison avec les notices d'instructions correspondant aux types de freins respectifs. Au besoin, vous pouvez consulter ces notices sur notre site internet www.mayr.fr ou les demander par courrier.

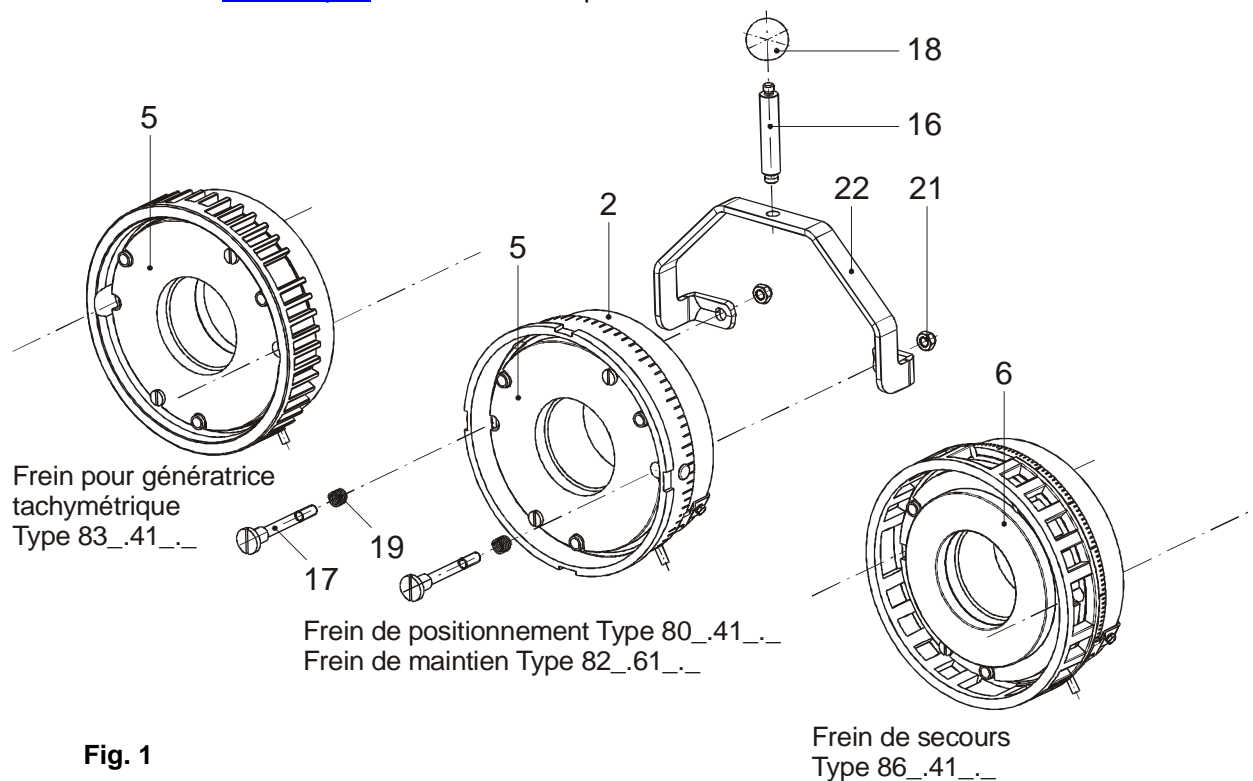


Fig. 1

Liste des pièces

(Veuillez n'utiliser que des pièces originales mayr®.)

Pos.	Désignation
2	Porte-bobine complet
5	Disque de freinage
6	Disque à commande rapide
16	Tige filetée
17	Tige de déblocage
18	Poignée sphérique
19	Ressort
21	Ecrou autobloquant
22	Etrier de déblocage
31	Carter gradué

Procédure de montage :

1. Visser la tige filetée (16) sur l'étrier de déblocage (22) et la poignée sphérique (18) sur la tige filetée (16). (Les bloquer toutes à la Loctite 243).
2. Enlever les bouchons en plastique qui se trouvent sur l'arrière du porte-bobine.
3. Monter les ressorts (19) sur les tiges de déblocage (17).
4. Introduire les tiges de déblocage (17) à travers les encoches prévues dans le disque de freinage (5) ou le disque à commande rapide (6) et à travers les trous du porte-bobine (2).
5. Enfiler l'étrier de déblocage (22) sur les tiges de déblocage (17) et visser avec les écrous autobloquants (21).
6. Visser uniformément les écrous autobloquants (21) jusqu'à l'obtention de la cote de réglage indiquée (selon les instructions de réglage, page 2). Le réglage s'effectue hors tension.

Attention ! La cote de réglage diffère selon le type et la taille du frein. Un mauvais réglage compromettrait le bon fonctionnement du frein ou du déblocage manuel.

Montage

Le déblocage manuel peut être monté sur les freins de positionnement, les freins de maintien (taille 3 – 8), les freins pour génératrice tachymétrique, et sur les freins de secours. Cependant il n'est pas possible de le monter sur le Type 804.41_._. Le montage s'opère sur frein démonté et la procédure est identique pour tous les types.

Instructions de montage et de mise en service pour débloquage manuel pour freins ROBA-stop® tailles 3 – 9 (B.1110.5.F)

Réglage

Frein de positionnement / frein de maintien :

Type 80_41_ et 82_61_

La cote de réglage X (entrefer entre le disque de freinage (5) et le porte-bobine (2)) est indiquée dans le tableau 1 et à la figure 2. Le contrôle de la cote de réglage s'effectue à travers les 3 trous de contrôle sur le carter gradué (31). Les trous sont fermés par les bouchons en plastique.

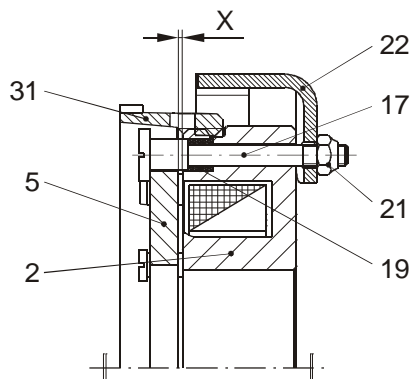


Fig. 2

Tableau 1

ROBA-stop®	Taille	3	4	5	6	7	8	9
Cote de réglage X [mm]		1,0	1,1	1,2	1,6	1,4	1,5	1,5

Frein de secours :

Type 863.41_ et 866.41_

La cote de réglage X (entrefer entre le disque à commande rapide (6) et le porte-bobine (2)) est indiquée dans le tableau 2 et à la figure 3. Le contrôle de la cote s'effectue à travers le carter ouvert (31).

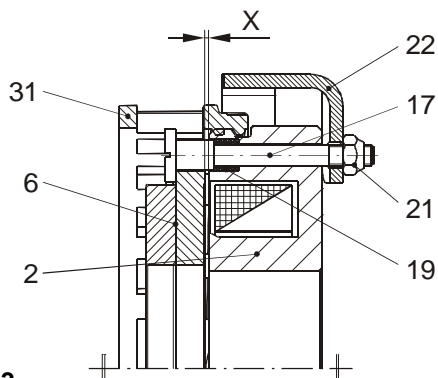


Fig. 3

Tableau 2

ROBA-stop®	Taille	7	8	9
Cote de réglage X [mm]		1,4	1,5	1,5

Frein pour génératrice tachymétrique :

Type 83_41_

La cote de réglage X_2 est indiquée dans le tableau 3 et à la fig. 4. Le carter (31) n'est pas réglable et n'a pas d'ouverture de contrôle de l'entrefer entre le disque de freinage (5) et le porte-bobine (2).

C'est pourquoi, pour ce type de frein, la cote de réglage est mesurée de la face d'appui du carter (31) à la face frontale du disque de freinage (5).

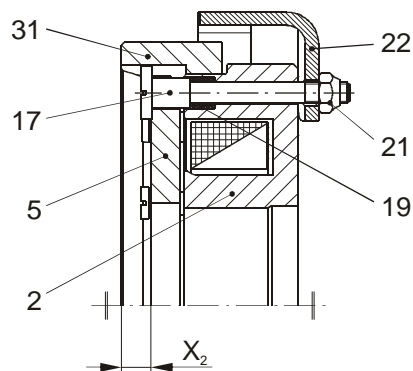


Fig. 4

Tableau 3

ROBA-stop®	Taille	3	4	5	6	7	8	9
Cote de réglage X_2 [mm]		4,2	5,0	6,0	7,4	9,8	11,2	13,8