

Fiche technique pour Détecteur Type 055.012.6 (inductif, avec flasque de fixation)

(M.0550126.F)

Application

Le détecteur de proximité inductif contrôle et signale les différents états des limiteurs de couple de sécurité EAS®. Il détecte les déplacements axiaux dus à des surcharges ou autres opérations. Le signal émis peut être utilisé pour déclencher d'autres fonctions de commandes comme par ex. l'arrêt de l'entraînement.

Fonctionnement

Au déclenchement du limiteur de couple de sécurité, le détecteur de proximité inductif change de l'état recouvert à l'état non-recouvert et le niveau du signal à la sortie (2) passe de la valeur de la tension d'alimentation à 0V.

Branchement électrique

1	L+	BN (marron)
2	Contact de travail	BK (noir)
3	L-	BU (bleu)

Caractéristiques techniques

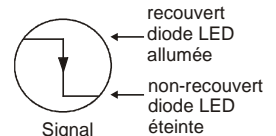
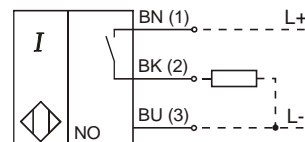
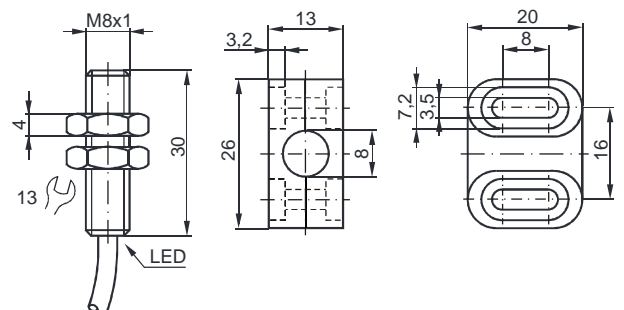
Désignation	NBB1,5-8GM30-E2-Y
Taille	M8 x 1
Exécution	acier spécial inoxydable
Tension d'alimentation	10-30 VDC PELV
Courant à vide	≤15 mA
Intensité maxi admissible	100 mA
Fréquence de commande	maxi 3000 Hz
Type de contact	contact de travail PNP
Portée nominale s_n	1,5 mm, montage à fleur
Portée de travail s_a	1,2 mm
Caractéristiques	Protection contre l'inversion de polarité Protection pulsée contre les court-circuits Signalisation du changement d'état par diode LED
Type de branchement	câble 3 m / PUR
Section du conducteur	0,14 mm²
Couple de serrage	10 Nm
Température ambiante	-25 °C à +70 °C
Protection	IP 67
Accessoire	Flasque de fixation

Exemple de commande

Indications nécessaires à la commande :	Type	Tension d'alimentation
N° de commande :	055.012.6	10-30 VDC



Dimensions (mm)



Montage :

